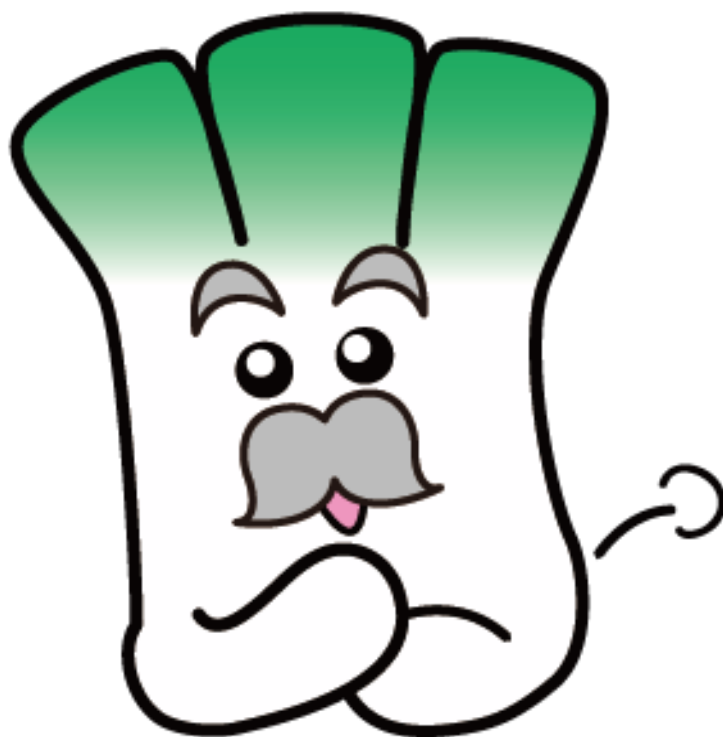


1 2. 行 財 政



1. 歴代三役と教育長

【坂東市】

市 長

歴代	氏名	就任年月日	退任年月日
初代	石塚 仁太郎	平成17年 4月17日	平成21年 4月16日
2代	吉原 英一	平成21年 4月17日	平成25年 4月16日
3代	吉原 英一	平成25年 4月17日	平成29年 4月16日
4代	木村 敏文	平成29年 4月17日	在任中

副市長

歴代	氏名	就任年月日	退任年月日
初代	野口 正夫	平成19年 4月 1日	平成21年 1月13日
2代	神矢 安夫	平成21年 5月18日	平成25年 5月17日
3代	山下 政浩	平成25年 5月18日	平成28年 3月31日
4代	南 雲 仁	平成28年 4月 1日	平成30年 3月31日
5代	鈴木 清	平成30年 4月 1日	在任中

助 役

歴代	氏名	就任年月日	退任年月日
初代	野口 正夫	平成17年 6月 1日	平成19年 3月31日

※平成19年3月で助役制度廃止

収 入 役

歴代	氏名	就任年月日	退任年月日
初代	横 島 隆	平成17年 6月 1日	平成19年 3月31日

※平成19年3月で収入役制度廃止

教 育 長

歴代	氏名	就任年月日	退任年月日
初代	吉 岡 耿	平成17年 5月18日	平成21年 5月17日
2代	田 邊 淳次	平成21年 5月18日	平成25年 5月17日
3代	中 村 修	平成25年 5月18日	平成27年 3月31日
4代	内 桶 博仁	平成27年 4月 1日	平成29年 3月31日
5代	大 竹 良彦	平成29年 4月 1日	平成30年 3月31日
6代	倉 持 利之	平成30年 4月 1日	在任中

資料：秘書広聴課、学校教育課

【旧岩井】
市(町)長

歴代	氏名	在任期間
初代	吉原三郎	昭和30. 4. 1 から 昭和34. 3. 31 まで
2代	吉原三郎	昭和34. 4. 1 から 昭和37. 4. 5 まで
3代	吉原三郎	昭和37. 4. 20 から 昭和41. 4. 19 まで
4代	吉原三郎	昭和41. 4. 20 から 昭和44. 1. 18 まで
5代	吉原三郎	昭和44. 3. 14 から 昭和45. 12. 23 まで
6代	富山光男	昭和46. 2. 7 から 昭和47. 3. 31 まで
市制施行		
初代	富山光男	昭和47. 4. 1 から 昭和49. 3. 15 まで
2代	染谷照雄	昭和49. 4. 28 から 昭和53. 4. 27 まで
3代	吉原英一	昭和53. 4. 28 から 昭和57. 4. 27 まで
4代	吉原英一	昭和57. 4. 28 から 昭和61. 4. 27 まで
5代	吉原英一	昭和61. 4. 28 から 平成 2. 4. 27 まで
6代	吉原英一	平成 2. 4. 28 から 平成 6. 4. 27 まで
7代	石塚仁太郎	平成 6. 4. 28 から 平成10. 4. 27 まで
8代	石塚仁太郎	平成10. 4. 28 から 平成14. 4. 27 まで
9代	石塚仁太郎	平成14. 4. 28 から 平成17. 3. 21 まで

収入役

歴代	氏名	在任期間
初代	森田益雄	昭和42. 4. 1 から 昭和46. 3. 31 まで
2代	森田益雄	昭和46. 4. 1 から 昭和50. 3. 31 まで
3代	森田益雄	昭和50. 4. 1 から 昭和54. 3. 31 まで
4代	森田益雄	昭和54. 4. 1 から 昭和58. 3. 31 まで
5代	野口西男	昭和58. 4. 1 から 昭和62. 3. 31 まで
6代	野口西男	昭和62. 4. 1 から 平成 3. 3. 31 まで
7代	神矢安夫	平成 3. 4. 1 から 平成 7. 3. 31 まで
8代	真中秀雄	平成10. 8. 1 から 平成14. 7. 31 まで
9代	横島隆	平成15. 4. 7 から 平成17. 3. 21 まで

助 役

歴代	氏名	在任期間
初代	富山敏行	平成10. 8. 1 から 平成14. 7. 31 まで
2代	富山敏行	平成14. 8. 1 から 平成17. 3. 21 まで

教育長

歴代	氏名	在任期間
初代	張替了	昭和31. 10. 1 から 昭和34. 9. 30 まで
2代	松崎芳男	昭和34. 10. 1 から 昭和35. 9. 30 まで
3代	松崎芳男	昭和35. 10. 1 から 昭和39. 9. 30 まで
4代	松崎芳男	昭和39. 10. 1 から 昭和43. 9. 30 まで
5代	松崎芳男	昭和43. 10. 1 から 昭和47. 9. 30 まで
6代	松崎芳男	昭和47. 10. 1 から 昭和49. 6. 24 まで
7代	遠藤一郎	昭和49. 7. 1 から 昭和51. 9. 30 まで
8代	遠藤一郎	昭和51. 10. 1 から 昭和53. 9. 1 まで
9代	石塚正二	昭和54. 2. 6 から 昭和54. 6. 6 まで
10代	野口勇	昭和54. 6. 7 から 昭和56. 3. 22 まで
11代	野口勇	昭和56. 3. 23 から 昭和60. 3. 22 まで
12代	野口勇	昭和60. 3. 23 から 昭和61. 6. 20 まで
13代	遠藤光雄	昭和61. 6. 23 から 平成元. 3. 27 まで
14代	石塚和一	平成元. 3. 28 から 平成 5. 3. 27 まで
15代	石塚和一	平成 5. 3. 28 から 平成 6. 9. 30 まで
16代	秋葉嘉男	平成 6. 12. 9 から 平成 9. 3. 27 まで
17代	仁平義夫	平成10. 7. 27 から 平成14. 7. 26 まで
18代	仁平義夫	平成14. 7. 27 から 平成17. 3. 21 まで

資料：秘書広聴課、学校教育課

【旧猿島】

町 長

歴代	氏名	在任期間
初代	根本馨	昭和31. 5. 11 から 昭和35. 5. 10 まで
2代	木村嘉助	昭和35. 5. 11 から 昭和36. 10. 30 まで
3代	倉持義之	昭和36. 12. 10 から 昭和40. 12. 9 まで
4代	木村嘉富	昭和40. 12. 10 から 昭和44. 12. 9 まで
5代	木村嘉富	昭和44. 12. 10 から 昭和48. 12. 9 まで
6代	鶴見金一	昭和48. 12. 10 から 昭和52. 12. 9 まで
7代	鶴見金一	昭和52. 12. 10 から 昭和56. 12. 9 まで
8代	鶴見金一	昭和56. 12. 10 から 昭和60. 12. 9 まで
9代	鶴見金一	昭和60. 12. 10 から 昭和61. 4. 10 まで
10代	木村好	昭和61. 5. 25 から 平成 2. 5. 24 まで
11代	木村好	平成 2. 5. 25 から 平成 6. 5. 24 まで
12代	木村好	平成 6. 5. 25 から 平成10. 5. 24 まで
13代	木村好	平成10. 5. 25 から 平成13. 2. 20 まで
14代	野口正夫	平成13. 3. 25 から 平成17. 3. 21 まで

収入役

歴代	氏名	在任期間
初代	瀬田清水	昭和37. 2. 5 から 昭和41. 2. 4 まで
2代	鶴見通之助	昭和41. 2. 5 から 昭和45. 2. 4 まで
3代	鶴見通之助	昭和45. 2. 5 から 昭和46. 3. 31 まで
4代	中山正雄	昭和46. 4. 15 から 昭和48. 4. 1 まで
5代	小林清一郎	昭和48. 5. 12 から 昭和50. 3. 31 まで
6代	猪瀬友次	昭和50. 4. 1 から 昭和54. 3. 31 まで
7代	木村好	昭和57. 4. 1 から 昭和61. 3. 31 まで
8代	木村好	昭和61. 4. 1 から 昭和61. 4. 22 まで
9代	飯田高二	昭和61. 10. 1 から 平成 2. 9. 30 まで
10代	飯田高二	平成 2. 10. 1 から 平成 6. 9. 30 まで

助 役

歴代	氏名	在任期間
初代	金子勤	昭和51. 1. 1 から 昭和54. 12. 31 まで
2代	金子勤	昭和55. 1. 1 から 昭和56. 12. 5 まで
3代	白砂忠男	平成 6. 7. 1 から 平成10. 6. 30 まで
4代	畑岡宏茂	平成12. 4. 1 から 平成14. 3. 31 まで
5代	仙波操	平成14. 4. 1 から 平成17. 3. 21 まで

教育長

歴代	氏名	在任期間
初代	平勢五郎	昭和31. 10. 1 から 昭和35. 9. 30 まで
2代	竹野内久	昭和35. 10. 1 から 昭和37. 9. 30 まで
3代	竹野内久	昭和37. 10. 1 から 昭和41. 9. 30 まで
4代	鶴見四郎	昭和41. 10. 1 から 昭和42. 12. 30 まで
5代	木村十郎	昭和43. 1. 1 から 昭和47. 9. 30 まで
6代	木村英一	昭和47. 10. 1 から 昭和50. 9. 30 まで
7代	木村英一	昭和50. 10. 1 から 昭和54. 9. 30 まで
8代	針谷源一郎	昭和54. 10. 19 から 昭和58. 9. 30 まで
9代	針谷源一郎	昭和58. 10. 1 から 昭和62. 9. 30 まで
10代	田中淳一	昭和62. 10. 1 から 平成 3. 3. 31 まで
11代	木村昭吾	平成 3. 4. 2 から 平成 3. 9. 30 まで
12代	木村昭吾	平成 3. 10. 1 から 平成 7. 9. 30 まで
13代	木村昭吾	平成 7. 10. 1 から 平成11. 9. 30 まで
14代	倉持恒幸	平成11. 10. 1 から 平成15. 9. 30 まで
15代	倉持恒幸	平成15. 10. 1 から 平成17. 3. 21 まで

資料：秘書広聴課、学校教育課

2. 市議会の開催状況

年次	定例会				臨時会				請願	陳情
	回数	会期日数	市長提出議案	議員提出議案	回数	会期日数	市長提出議案	議員提出議案		
平成26年	4	46	77	2	2	2	12	1	2	9
平成27年	4	43	91	10	0	0	0	0	3	12
平成28年	4	43	116	7	0	0	0	0	3	31
平成29年	4	46	72	4	2	2	5	2	3	6
平成30年	4	47	92	8	1	1	1	1	1	3

資料：議会事務局

3. 市議会議員数

(1) 期別市議会議員数

(単位：人)

年次	議員定数	1期	2期	3期	4期	5期	6期	7期	8期	9期	10期	11期
平成26年	20	2	3	3	5	5	1	-	-	-	1	-
平成27年	20	2	3	3	5	5	1	-	-	-	1	-
平成28年	20	2	3	3	5	5	1	-	-	-	1	-
平成29年	20 (1)	2	3	3	4	5	1	-	-	-	1	-
平成30年	20	3	3	2	4	2	4	1	-	-	-	1

※議員定数の()は欠員数

資料：議会事務局

(2) 年齢別市議会議員数

(単位：人)

年次	議員定数	年齢区分							
		30～ 34歳	35～ 39歳	40～ 44歳	45～ 49歳	50～ 54歳	55～ 59歳	60～ 64歳	65歳 以上
平成26年	20	-	-	-	-	2	6	5	7
平成27年	20	-	-	-	-	1	5	7	7
平成28年	20	-	-	-	-	1	3	9	7
平成29年	20 (1)	-	-	-	-	-	3	9	7
平成30年	20	-	1	1	-	2	2	7	7

※議員定数の()は欠員数

資料：議会事務局

(3) 党派別市議会議員数

(単位：人)

年次	議員定数	自民党	民主党	公明党	日本共産党	無所属
平成26年	20	-	-	2	1	17
平成27年	20	-	-	2	1	17
平成28年	20	-	-	2	1	17
平成29年	20 (1)	-	-	2	1	16
平成30年	20	-	-	2	1	17

※議員定数の()は欠員数

資料：議会事務局

4. 歴代議長

歴代	氏名	就任年月日	退任年月日
初代	内田 実	平成17年 3月30日	平成18年 3月23日
2代	金久保 幸男	平成18年 3月23日	平成18年12月21日
3代	張替 秀吉	平成18年12月26日	平成20年 3月21日
4代	吉岡 久男	平成20年 3月21日	平成21年 6月 9日
5代	渡辺 昇	平成21年 6月 9日	平成22年12月21日
6代	根本 衛	平成22年12月24日	平成24年 3月16日
7代	木村 敏文	平成24年 3月16日	平成25年 6月12日
8代	風見 好文	平成25年 6月12日	平成26年12月21日
9代	林 順 藏	平成26年12月24日	平成29年 6月15日
10代	桜井 広美	平成29年 6月15日	平成30年12月21日
11代	張替 秀吉	平成30年12月25日	在 任 中

資料：議会事務局

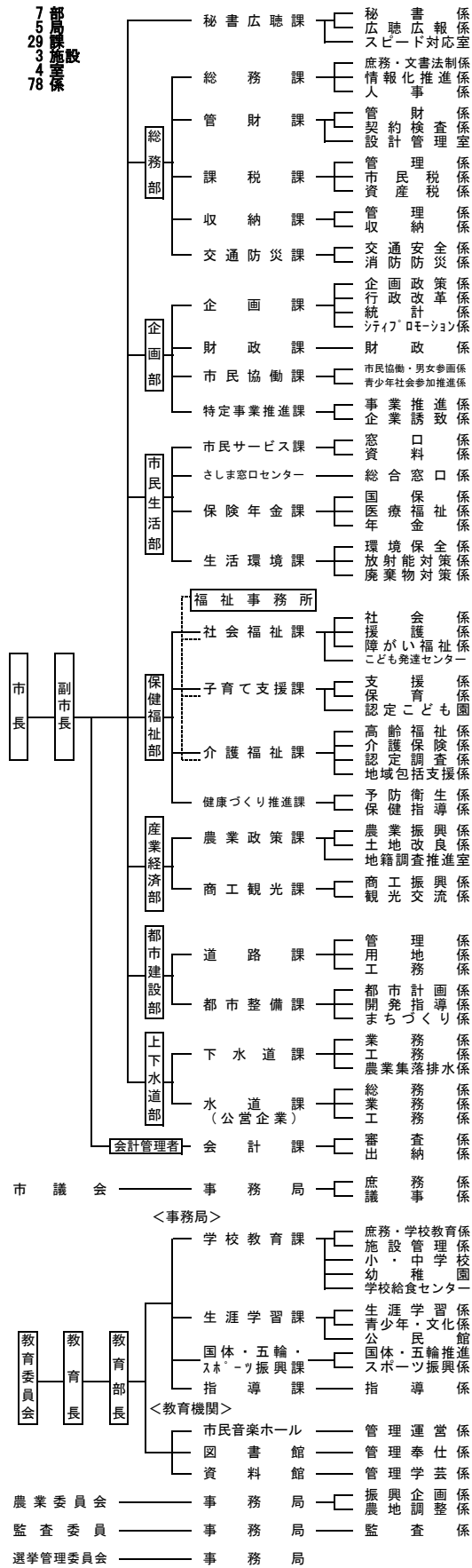
5. 歴代副議長

歴代	氏名	就任年月日	退任年月日
初代	青木 四郎	平成17年 3月30日	平成18年 3月23日
2代	渡辺 昇	平成18年 3月23日	平成18年12月21日
3代	鶴巻 與一	平成18年12月26日	平成20年 3月21日
4代	杉村 裕己	平成20年 3月21日	平成21年 6月 9日
5代	岩本 静江	平成21年 6月 9日	平成22年12月21日
6代	桜井 広美	平成22年12月24日	平成24年 3月16日
7代	石山 実	平成24年 3月16日	平成25年 6月12日
8代	滝本 和男	平成25年 6月12日	平成26年12月21日
9代	眞喜志 修	平成26年12月24日	平成29年 6月15日
10代	風見 正一	平成29年 6月15日	平成30年12月21日
11代	後藤 治男	平成30年12月25日	在 任 中

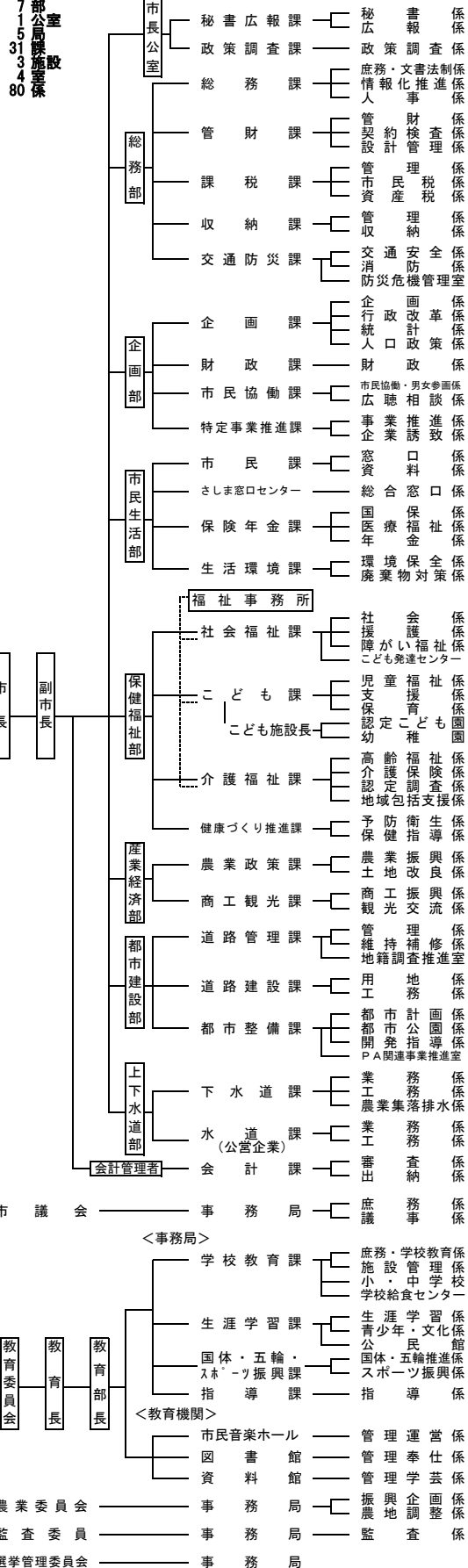
資料：議会事務局

6. 行政機構

【平成30年4月1日現在】



【平成31年4月1日現在】



資料：企画課

7. 職員数の推移

各年4月1日現在（単位：人）

年度	総数	市長部局職員							職員1人当たりの人口
		選挙管理委員会職員	教育委員会事務局職員	議会事務局職員	監査委員事務局職員	農業委員会事務局職員	公営企業職員		
平成26年度	443	341	10	73	6	3	7	13	128.0
平成27年度	443	323	10	90	6	3	8	13	126.9
平成28年度	453	331	10	91	6	3	8	14	123.2
平成29年度	465	343	10	91	6	3	8	14	119.4
平成30年度	471	340	10	101	6	3	8	13	116.4

※選挙管理委員会職員は、市長部局職員（総務課の一部職員）が兼ねている。

資料：総務課

8. 女性管理職の在職状況

各年4月1日現在（単位：人、%）

年次	管理職総数	各役職段階別										
		うち女性管理職数	女性比率	部長級			課長級			課長補佐級		
				総数	うち女性職員数	女性比率	総数	うち女性職員数	女性比率	総数	うち女性職員数	女性比率
平成26年	79	13	16.5	10	-	-	38	4	10.5	31	9	29.0
平成27年	85	12	14.1	12	-	-	39	6	15.4	34	6	17.6
平成28年	92	16	17.4	13	-	-	35	4	11.4	44	12	27.3
平成29年	76	14	18.4	10	-	-	26	3	11.5	40	11	27.5
平成30年	95	19	20.0	10	-	-	36	4	11.1	49	15	30.6

※管理職…課長補佐（認定こども園園長）以上

資料：総務課

9. 審議会等における女性委員の割合

各年4月1日現在

年次	地方自治法(第202条の3)に基づく 審議会等における登用状況					地方自治法(第180条の5)に基づく 委員会等における登用状況				
	審議会等数(件)	うち女性委員を含む数	総委員数(人)	うち女性委員等数	女性比率(%)	委員会等数(件)	うち女性委員を含む数	総委員数(人)	うち女性委員等数	女性比率(%)
平成26年	37	34	646	162	25.1	5	1	40	1	2.5
平成27年	36	32	627	156	24.9	5	2	40	4	10.0
平成28年	34	30	575	138	24.0	5	2	39	4	10.3
平成29年	34	30	537	134	25.0	5	2	38	4	10.5
平成30年	42	39	650	180	27.7	5	2	28	3	10.7

※地方自治法(第202条の3)

普通地方公共団体の執行機関の附属機関は、法律若しくはこれに基く政令又は条例の定めるところにより、その担任する事項について調停、審査、審議又は調査等を行う機関とする。

※地方自治法(第180条の5)

執行機関として法律の定めるところにより普通地方公共団体に置かなければならない委員会及び委員は、左の通りである。

- 一 教育委員会
- 二 選挙管理委員会
- 三 人事委員会又は人事委員会を置かない普通地方公共団体にあつては公平委員会
- 四 監査委員

資料：市民協働課

10. 個人情報保護・情報公開制度の実施状況（市長部局）

平成29年度（単位：件）

区分		請求件数
情報開示請求	総数	5
	開示	5
	一部開示	-
	不開示	-
	審査請求	-

資料：総務課

平成29年度（単位：件）

区分		請求件数
情報公開請求・申出	総数	43
	公開	28
	一部公開	2
	非公開	1
	不存在	12
	審査請求	-

資料：総務課

11. 広域行政等の状況

平成30年2月1日現在

名称	形態	設置年月日	事業内容	構成市町村
茨城県市町村総合事務組合	一部事務組合	昭和50年7月1日	・退職手当 ・消防賞じゅつ金 ・交通共済 ・消防災害補償 ・非常勤公務災害 ・市町村会館管理	県内全市町村
茨城租税債権管理機構	一部事務組合	平成13年4月1日	・滞納処分等	県内全市町村
茨城西南地方広域市町村圏事務組合	一部事務組合	昭和46年3月31日	・養護老人ホーム ・消防 ・救急医療(病院群輪番制) ・小児救急医療 ・特殊湛水防除施設	古河市、下妻市、常総市(旧石下町区域)、坂東市、八千代町、五霞町、境町
さしま環境管理事務組合	一部事務組合	昭和38年5月25日	・し尿 ・ごみ ・斎場 ・コミュニティセンター ・運動場 ・最終処分場	古河市(旧三和町、旧総和町区域)、坂東市、五霞町、境町
常総衛生組合	一部事務組合	昭和40年3月20日	・し尿処理	常総市(旧水海道市区域)、守谷市、坂東市(旧岩井市区域)、つくばみらい市
清水丘診療所事務組合	一部事務組合	昭和36年10月1日	・診療所	古河市、坂東市
茨城県後期高齢者医療広域連合	広域連合	平成19年1月24日	・後期高齢者医療制度の事務	県内全市町村
坂東市外2か町公平委員会	共同設置	昭和26年8月1日	・公平委員会	坂東市、五霞町、境町、清水丘診療所事務組合、さしま環境管理事務組合
茨城消防救急無線・指令センター運営協議会	法定協議会	平成25年4月1日	・消防救急無線 ・消防司令	茨城県及び県内34市町

資料：企画課

1.2. 主要財政指標

(単位：千円、%)

区 分	平成24年度	平成25年度	平成26年度	平成27年度	平成28年度	平成29年度
歳入決算額	21,270,120	23,068,801	23,914,962	25,990,832	28,290,911	23,685,992
歳出決算額	20,385,611	21,987,947	22,663,829	24,118,478	27,235,625	22,325,768
実質収支	846,025	957,704	659,468	1,047,422	933,571	890,560
単年度収支	△ 259,576	111,679	△ 298,236	387,954	△113,851	△ 43,011
実質単年度収支	△ 449,740	253,420	△ 150,232	732,395	184,416	△ 83,019
基準財政需要額	9,726,416	9,742,911	9,698,609	10,140,926	10,238,790	10,268,728
基準財政収入額	6,161,124	6,293,003	6,232,275	6,472,294	6,530,208	6,725,163
標準財政規模	13,239,213	13,337,492	13,132,588	13,324,872	13,013,995	13,143,346
財政力指数 (3カ年平均)	0.623	0.632	0.641	0.642	0.640	0.644
積立金現在高	5,075,446	5,109,642	4,872,809	4,361,032	4,296,271	4,520,009
地方債現在高	20,247,907	21,412,706	23,239,865	26,324,978	30,987,011	31,962,532
債務負担行為額 (支出予定の額)	1,473,758	4,755,191	4,703,132	4,540,474	1,239,792	1,146,181
公債費比率	6.1	5.4	4.7	4.8	4.7	4.6
経常収支比率	90.3	90.3	89.4	88.6	92.3	92.2
実質赤字比率	-	-	-	-	-	-
連結実質赤字比率	-	-	-	-	-	-
実質公債費比率	8.4	7.8	7.3	7.0	7.0	7.0
将来負担比率	51.9	57.5	64.3	68.6	90.0	90.3

資料：財政課「歳入歳出決算書」「決算統計」

※実質赤字比率及び連結実質赤字比率については、赤字額が無いので「-」を表記

標準財政規模とは

地方公共団体の標準的な状態で通常収入されるであろう経常的一般財源の規模を示すもので、標準税収入額等に普通交付税及び臨時財政対策債発行可能額を加算した額。

財政力指数とは

地方公共団体の財政力を示す指数で、基準財政収入額を基準財政需要額で除して得た数値の過去3年間の平均値。財政力指数が高いほど、普通交付税算定上の留保財源が大きいことになり、財源に余裕があるといえる。

債務負担行為とは

数年度にわたる建設工事、土地の購入等翌年度以降の経費支出や、債務保証又は損失補償のように債務不履行等の一定の事実が発生したときの支出を予定するなどの、将来の財政支出を約束する行為。

経常収支比率とは

地方公共団体の財政構造の弾力性を判断するための指標で、人件費、扶助費、公債費のように毎年度恒常的に支出される経費（経常的経費）に充当された一般財源の額が、地方税、普通交付税を中心とする毎年度経常的に収入される一般財源（経常一般財源）、減収補填債特例分及び臨時財政対策債の合計額に占める割合。比率が高いほど財政構造の硬直化が進んでいることを表す。

実質公債費比率とは

当該地方公共団体の一般会計等が負担する元利償還金及び準元利償還金の標準財政規模を基本とした額に対する比率。借入金（地方債）の返済額及びこれに準じる額の大きさを指標化し、資金繰りの程度を示す指標ともいえる。

将来負担比率とは

地方公社や損失補償を行っている出資法人等に係るものも含め、当該地方公共団体の一般会計等が将来負担すべき実質的な負債の標準財政規模を基本とした額に対する比率。地方公共団体の一般会計等の借入金（地方債）や将来支払っていく可能性のある負担等の現時点での残高を指標化し、将来財政を圧迫する可能性の度合いを示す指標ともいえる。

13. 一般会計決算額

(1) 歳入

(単位：千円、%)

区 分	平成25年度		平成26年度		平成27年度		平成28年度		平成29年度	
	決算額	構成比	決算額	構成比	決算額	構成比	決算額	構成比	決算額	構成比
総 計	23,068,801	100.0	23,914,962	100.0	25,990,832	100.0	28,290,911	100.0	23,685,992	100.0
市 税	7,207,143	31.2	7,410,796	31.0	7,226,962	27.8	7,407,904	26.2	7,774,855	32.8
地 方 譲 与 税	302,387	1.3	288,139	1.2	302,749	1.2	300,808	1.1	300,117	1.3
利 子 割 交 付 金	12,272	0.1	10,126	0.0	8,931	0.0	5,058	0.0	9,360	0.0
配 当 割 交 付 金	20,312	0.1	40,561	0.2	33,743	0.1	19,902	0.1	28,415	0.1
株 式 等 譲 渡 所 得 割 交 付 金	33,872	0.2	24,087	0.1	32,909	0.1	11,641	0.0	28,251	0.1
特 別 地 方 消 費 税 交 付 金	-	-	-	-	-	-	-	-	-	-
地 方 消 費 税 交 付 金	513,746	2.2	622,717	2.6	973,205	3.8	863,720	3.1	909,776	3.9
自 動 車 取 得 税 交 付 金	71,779	0.3	32,553	0.1	78,021	0.3	55,621	0.2	81,784	0.4
ゴ ル フ 場 利 用 税 交 付 金	81,783	0.4	80,280	0.3	55,139	0.2	77,609	0.3	74,376	0.3
地 方 特 例 交 付 金	23,504	0.1	23,941	0.1	23,802	0.1	25,567	0.1	27,053	0.1
地 方 交 付 税	4,756,759	20.6	5,309,204	22.2	4,738,715	18.2	4,593,985	16.2	4,243,663	17.9
交 通 安 全 対 策 特 別 交 付 金	6,339	0.0	5,606	0.0	6,030	0.0	5,658	0.0	5,528	0.0
分 担 金 及 び 負 担 金	278,631	1.2	276,653	1.2	206,699	0.8	195,118	0.7	172,609	0.7
使 用 料 及 び 手 数 料	122,026	0.5	130,686	0.6	183,717	0.7	181,779	0.6	190,759	0.8
国 庫 支 出 金	3,696,933	16.0	2,784,282	11.7	3,065,429	11.8	3,654,319	12.9	3,405,944	14.4
県 支 出 金	1,428,151	6.2	1,226,286	5.1	1,364,386	5.3	1,388,183	4.9	1,281,778	5.4
財 産 収 入	40,433	0.2	20,169	0.1	21,824	0.1	19,091	0.1	26,081	0.1
寄 附 金	478	0.0	9,787	0.0	67,013	0.3	147,151	0.5	59,492	0.3
繰 入 金	222,944	1.0	589,852	2.5	1,141,701	4.4	561,845	2.0	846,467	3.6
繰 越 金	884,509	3.8	1,080,854	4.5	1,251,133	4.8	1,872,354	6.6	1,055,286	4.5
諸 収 入	457,600	2.0	439,983	1.8	425,224	1.6	483,998	1.7	388,898	1.6
市 債	2,907,200	12.6	3,508,400	14.7	4,783,500	18.4	6,419,600	22.7	2,775,500	11.7

資料：財政課「歳入歳出決算書」

(2) 歳出

(単位：千円、%)

区 分	平成25年度		平成26年度		平成27年度		平成28年度		平成29年度	
	決算額	構成比	決算額	構成比	決算額	構成比	決算額	構成比	決算額	構成比
総 計	21,987,947	100.0	22,663,829	100.0	24,118,478	100.0	27,235,625	100.0	22,325,768	100.0
議 会 費	234,006	1.1	230,862	1.0	225,872	0.9	208,448	0.8	203,004	0.9
総 務 費	2,989,720	13.6	3,407,941	15.0	5,187,707	21.5	7,038,760	25.8	3,626,735	16.2
民 生 費	6,781,488	30.8	7,179,630	31.7	6,940,916	28.8	7,254,093	26.6	7,196,675	32.2
衛 生 費	1,455,442	6.6	1,581,609	7.0	2,388,989	9.9	2,369,787	8.7	1,486,405	6.7
労 働 費	443	0.0	246	0.0	505	0.0	50	0.0	50	0.0
農 林 業 費	933,518	4.2	803,052	3.6	900,493	3.7	696,207	2.6	760,737	3.4
商 工 費	221,519	1.0	348,994	1.5	805,057	3.3	773,285	2.8	232,805	1.0
土 木 費	3,463,023	15.8	3,169,499	14.0	2,714,172	11.3	2,842,769	10.4	3,516,652	15.8
消 防 費	801,941	3.7	817,617	3.6	785,162	3.3	969,763	3.6	805,083	3.6
教 育 費	3,096,615	14.1	3,191,484	14.1	2,102,609	8.7	2,990,072	11.0	2,476,364	11.1
公 債 費	2,010,232	9.1	1,932,895	8.5	1,939,891	8.1	1,988,171	7.3	2,021,258	9.1
諸 支 出 金	-	-	-	-	-	-	-	-	-	-
災 害 復 旧 費	-	-	-	-	127,105	0.5	104,220	0.4	-	-

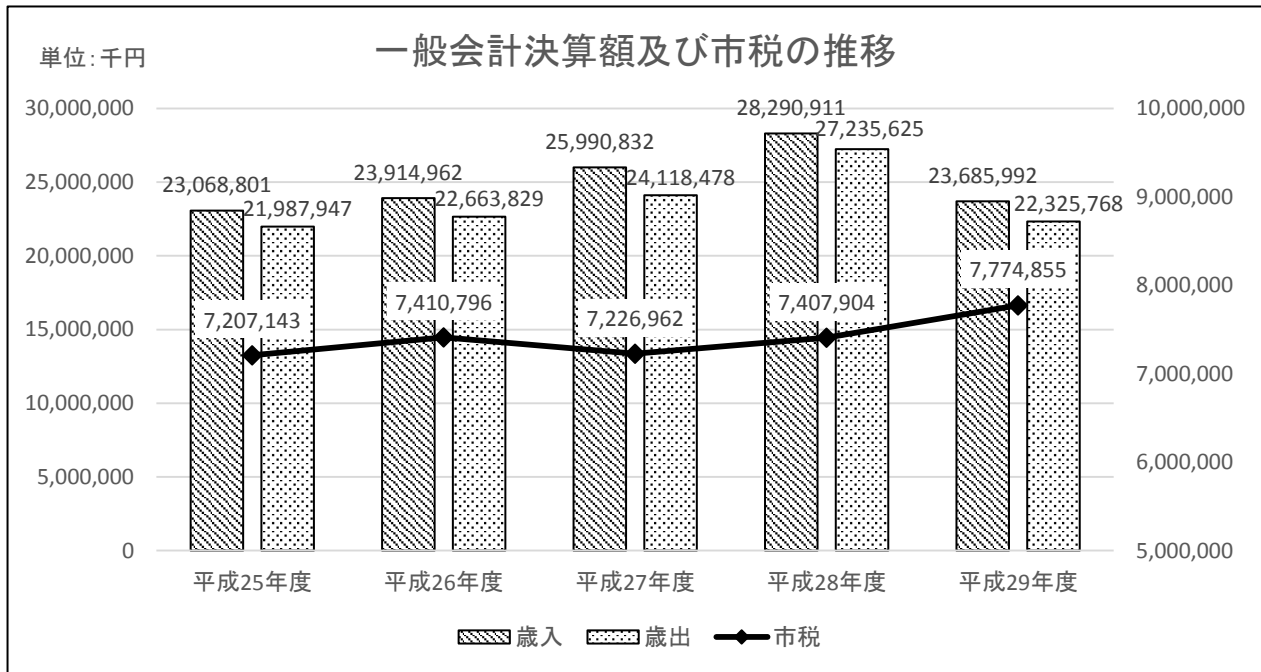
資料：財政課「歳入歳出決算書」

1.4. 市税の状況

(単位：千円、%)

区 分	平成25年度		平成26年度		平成27年度		平成28年度		平成29年度	
	決算額	構成比	決算額	構成比	決算額	構成比	決算額	構成比	決算額	構成比
総 計	7,207,143	100.0	7,410,796	100.0	7,226,962	100.0	7,407,904	100.0	7,774,855	100.0
市 民 税	2,951,883	41.0	3,114,548	42.0	2,943,061	40.7	3,102,617	41.9	3,309,119	42.6
固 定 資 産 税	3,374,016	46.8	3,424,522	46.2	3,419,541	47.3	3,427,889	46.3	3,604,470	46.4
軽 自 動 車 税	130,366	1.8	134,865	1.8	137,970	1.9	165,473	2.2	172,754	2.2
た ば こ 税	504,820	7.0	486,596	6.6	482,226	6.7	465,626	6.3	439,570	5.6
特 別 土 地 保 有 税	-	-	-	-	-	-	-	-	-	-
都 市 計 画 税	246,058	3.4	250,265	3.4	244,164	3.4	246,299	3.3	248,942	3.2

資料：財政課「歳入歳出決算書」



1.5. 国民健康保険特別会計決算額

(1) 歳入

(単位：千円、%)

区 分	平成25年度		平成26年度		平成27年度		平成28年度		平成29年度	
	決算額	構成比	決算額	構成比	決算額	構成比	決算額	構成比	決算額	構成比
総 計	7,550,131	100.0	7,924,505	100.0	8,906,812	100.0	8,900,943	100.0	8,344,333	100.0
国民健康保険税	2,151,005	28.5	2,214,899	28.0	2,083,020	23.4	2,092,784	23.5	1,992,578	23.9
使用料及び手数料	686	0.0	1,121	0.0	1,094	0.0	1,101	0.0	1,060	0.0
国庫支出金	1,889,379	25.0	1,941,760	24.5	1,915,448	21.5	1,918,850	21.6	1,716,541	20.6
療養給付費交付金	347,820	4.6	286,444	3.6	226,127	2.6	178,483	2.0	92,967	1.1
前期高齢者交付金	914,120	12.1	950,193	12.0	1,053,393	11.8	1,179,569	13.2	1,234,005	14.8
県 支 出 金	449,252	6.0	477,905	6.0	438,782	4.9	454,818	5.1	394,344	4.7
連 合 会 支 出 金	-	-	-	-	-	-	-	-	-	-
共 同 事 業 交 付 金	817,205	10.8	895,445	11.3	2,102,547	23.6	2,143,504	24.1	1,906,557	22.8
財 産 収 入	1	0.0	1	0.0	1	0.0	1	0.0	1	0.0
繰 入 金	758,260	10.0	820,385	10.4	472,470	5.3	549,030	6.2	410,321	4.9
繰 越 金	162,799	2.2	295,852	3.7	570,241	6.4	349,094	3.9	522,589	6.3
諸 収 入	59,604	0.8	40,500	0.5	43,689	0.5	33,709	0.4	73,370	0.9

資料：財政課「歳入歳出決算書」

(2) 歳出

(単位：千円、%)

区 分	平成25年度		平成26年度		平成27年度		平成28年度		平成29年度	
	決算額	構成比	決算額	構成比	決算額	構成比	決算額	構成比	決算額	構成比
総 計	7,254,279	100.0	7,354,264	100.0	8,557,719	100.0	8,378,354	100.0	7,994,070	100.0
総 務 費	99,630	1.4	83,758	1.1	89,429	1.1	87,009	1.1	80,207	1.0
保 険 給 付 費	4,535,305	62.5	4,661,583	63.4	4,719,421	55.2	4,716,395	56.3	4,345,749	54.4
後期高齢者支援金等	1,133,880	15.6	1,135,696	15.5	1,121,031	13.1	1,042,026	12.4	996,777	12.5
前期高齢者納付金等	1,141	0.0	886	0.0	761	0.0	745	0.0	3,725	0.0
老人保健拠出金	43	0.0	40	0.0	40	0.0	31	0.0	20	0.0
介 護 納 付 金	541,512	7.5	532,057	7.2	482,157	5.6	451,614	5.4	435,422	5.4
共 同 事 業 拠 出 金	813,609	11.2	825,600	11.2	2,021,629	23.6	2,011,385	24.0	1,877,179	23.5
保 健 事 業 費	35,661	0.5	38,174	0.5	44,227	0.5	44,303	0.5	49,377	0.6
基 金 積 立 金	1	0.0	1	0.0	1	0.0	1	0.0	118,408	1.5
公 債 費	-	-	-	-	-	-	-	-	-	-
諸 支 出 金	93,497	1.3	76,469	1.1	79,023	0.9	24,845	0.3	87,206	1.1
予 備 費	-	-	-	-	-	-	-	-	-	-

資料：財政課「歳入歳出決算書」

1.6. 後期高齢者医療特別会計決算額

(1) 歳入

(単位：千円、%)

区 分	平成25年度		平成26年度		平成27年度		平成28年度		平成29年度	
	決算額	構成比	決算額	構成比	決算額	構成比	決算額	構成比	決算額	構成比
総 計	375,778	100.0	388,443	100.0	385,611	100.0	409,816	100.0	446,970	100.0
後期高齢者医療保険料	271,082	72.1	278,388	71.7	273,789	71.0	295,173	72.1	330,205	73.9
使用料及び手数料	33	0.0	72	0.0	85	0.0	86	0.0	83	0.0
国 庫 支 出 金	-	-	-	-	-	-	-	-	-	-
繰 入 金	96,923	25.8	101,297	26.1	101,945	26.4	107,851	26.3	106,010	23.7
繰 越 金	2,282	0.6	3,441	0.9	3,741	1.0	59	0.0	2,167	0.5
諸 収 入	5,458	1.5	5,245	1.3	6,051	1.6	6,647	1.6	8,505	1.9

資料：財政課「歳入歳出決算書」

(2) 歳出

(単位：千円、%)

区 分	平成25年度		平成26年度		平成27年度		平成28年度		平成29年度	
	決算額	構成比	決算額	構成比	決算額	構成比	決算額	構成比	決算額	構成比
総 計	372,338	100.0	384,702	100.0	385,553	100.0	407,649	100.0	446,169	100.0
総 務 費	12,610	3.4	11,978	3.1	11,503	3.0	12,399	3.0	12,344	2.8
後期高齢者医療広域連合納付金	359,501	96.5	372,543	96.8	373,598	96.9	394,961	96.9	432,176	96.8
諸 支 出 金	227	0.1	181	0.1	452	0.1	289	0.1	1,649	0.4
予 備 費	-	-	-	-	-	-	-	-	-	-

資料：財政課「歳入歳出決算書」

17. 介護保険特別会計決算額

(1) 歳入

(単位：千円、%)

区 分	平成25年度		平成26年度		平成27年度		平成28年度		平成29年度	
	決算額	構成比	決算額	構成比	決算額	構成比	決算額	構成比	決算額	構成比
総 計	3,430,775	100.0	3,655,147	100.0	3,882,831	100.0	3,980,709	100.0	4,094,566	100.0
保 険 料	670,752	19.6	699,352	19.2	904,598	23.3	944,319	23.7	980,449	24.0
使用料及び手数料	75	0.0	132	0.0	134	0.0	143	0.0	153	0.0
国 庫 支 出 金	735,458	21.4	754,064	20.6	811,358	20.9	807,303	20.3	802,274	19.6
支 払 基 金 交 付 金	928,779	27.1	991,550	27.1	1,004,463	25.9	1,002,290	25.2	1,023,894	25.0
県 支 出 金	506,240	14.8	516,436	14.1	558,853	14.4	559,790	14.1	573,169	14.0
財 産 収 入	72	0.0	70	0.0	1	0.0	73	0.0	144	0.0
寄 附 金	-	-	-	-	-	-	-	-	-	-
繰 入 金	533,272	15.5	664,111	18.2	576,076	14.8	587,488	14.7	601,381	14.7
繰 越 金	56,000	1.6	11,245	0.3	24,967	0.7	79,108	2.0	112,357	2.7
諸 収 入	127	0.0	187	0.0	2,381	0.0	195	0.0	745	0.0
市 債	-	-	18,000	0.5	-	-	-	-	-	-

資料：財政課「歳入歳出決算書」

(2) 歳出

(単位：千円、%)

区 分	平成25年度		平成26年度		平成27年度		平成28年度		平成29年度	
	決算額	構成比	決算額	構成比	決算額	構成比	決算額	構成比	決算額	構成比
総 計	3,419,530	100.0	3,630,180	100.0	3,803,724	100.0	3,868,352	100.0	3,985,357	100.0
総 務 費	110,288	3.2	114,005	3.2	106,259	2.8	108,694	2.8	115,082	2.9
保 険 給 付 費	3,189,110	93.3	3,416,475	94.1	3,507,640	92.2	3,503,841	90.6	3,533,645	88.7
地 域 支 援 事 業 費	59,973	1.7	58,371	1.6	59,659	1.6	86,152	2.2	142,385	3.6
基 金 積 立 金	36,154	1.1	70	0.0	86,436	2.3	92,821	2.4	103,049	2.6
諸 支 出 金	24,005	0.7	41,259	1.1	37,730	1.0	70,844	1.8	85,196	2.1
公 債 費	-	-	-	-	6,000	0.1	6,000	0.2	6,000	0.1
予 備 費	-	-	-	-	-	-	-	-	-	-

資料：財政課「歳入歳出決算書」

18. 介護事業特別会計決算額

(1) 歳入

(単位：千円、%)

区 分	平成25年度		平成26年度		平成27年度		平成28年度		平成29年度	
	決算額	構成比	決算額	構成比	決算額	構成比	決算額	構成比	決算額	構成比
総 計	-	-	-	-	-	-	341	100.0	2,742	100.0
サ ー ビ ス 収 入	-	-	-	-	-	-	341	100.0	1,369	49.9
繰 入 金	-	-	-	-	-	-	-	-	1,173	42.8
繰 越 金	-	-	-	-	-	-	-	-	200	7.3

資料：財政課「歳入歳出決算書」

(2) 歳出

(単位：千円、%)

区 分	平成25年度		平成26年度		平成27年度		平成28年度		平成29年度	
	決算額	構成比	決算額	構成比	決算額	構成比	決算額	構成比	決算額	構成比
総 計	-	-	-	-	-	-	141	100.0	2,302	100.0
総 務 費	-	-	-	-	-	-	82	58.2	10	0.4
介護サービス事業費	-	-	-	-	-	-	59	41.8	2,292	99.6

※平成28年10月から介護予防支援事業所の運営開始

※平成24年度までは福祉センターを市で運営し、同一名称の会計で所管していたが、事業内容が異なるため数値等は記載していない

資料：財政課「歳入歳出決算書」

19. 公共下水道事業特別会計決算額

(1) 歳入

(単位：千円、%)

区 分	平成25年度		平成26年度		平成27年度		平成28年度		平成29年度	
	決算額	構成比	決算額	構成比	決算額	構成比	決算額	構成比	決算額	構成比
総 計	1,573,541	100.0	1,779,654	100.0	2,219,270	100.0	1,529,357	100.0	1,689,397	100.0
分担金及び負担金	30,864	2.0	24,762	1.4	31,469	1.4	31,929	2.1	40,200	2.4
使用料及び手数料	323,789	20.6	337,147	18.9	348,098	15.7	352,699	23.1	354,694	21.0
国庫支出金	114,150	7.2	273,565	15.4	489,144	22.0	189,718	12.4	267,542	15.8
県支出金	1,200	0.1	1,300	0.1	1,200	0.1	600	0.0	1,200	0.1
財産収入	-	-	-	-	-	-	-	-	-	-
繰入金	686,057	43.6	763,773	42.9	687,761	31.0	626,415	41.0	687,416	40.7
繰越金	63,308	4.0	58,356	3.3	100,056	4.5	68,290	4.5	45,586	2.7
諸収入	2,373	0.1	1,951	0.1	142	0.0	11,506	0.7	25,959	1.5
市債	351,800	22.4	318,800	17.9	561,400	25.3	248,200	16.2	266,800	15.8

資料：財政課「歳入歳出決算書」

(2) 歳出

(単位：千円、%)

区 分	平成25年度		平成26年度		平成27年度		平成28年度		平成29年度	
	決算額	構成比	決算額	構成比	決算額	構成比	決算額	構成比	決算額	構成比
総 計	1,515,185	100.0	1,679,598	100.0	2,150,980	100.0	1,483,771	100.0	1,596,716	100.0
下水道事業費	720,909	47.6	1,069,793	63.7	1,530,635	71.2	858,477	57.9	974,375	61.0
公債費	794,276	52.4	609,805	36.3	620,345	28.8	625,294	42.1	622,341	39.0
諸支出金	-	-	-	-	-	-	-	-	-	-
予備費	-	-	-	-	-	-	-	-	-	-

資料：財政課「歳入歳出決算書」

20. 農業集落排水事業特別会計決算額

(1) 歳入

(単位：千円、%)

区 分	平成25年度		平成26年度		平成27年度		平成28年度		平成29年度	
	決算額	構成比	決算額	構成比	決算額	構成比	決算額	構成比	決算額	構成比
総 計	337,814	100.0	346,218	100.0	339,619	100.0	334,682	100.0	346,750	100.0
分担金及び負担金	1,627	0.5	1,986	0.6	685	0.2	1,006	0.3	1,989	0.6
使用料及び手数料	55,610	16.5	58,552	16.9	59,292	17.5	60,553	18.1	61,387	17.7
県支出金	2,968	0.9	2,066	0.6	1,986	0.6	-	-	-	-
財産収入	37	0.0	38	0.0	29	0.0	24	0.0	10	0.0
繰入金	253,201	74.9	274,978	79.4	270,417	79.6	260,642	77.9	264,958	76.4
繰越金	5,932	1.8	8,595	2.5	7,210	2.1	7,357	2.2	8,010	2.3
諸収入	2,539	0.7	3	0.0	-	-	-	-	6,996	2.0
市債	15,900	4.7	-	-	-	-	5,100	1.5	3,400	1.0

資料：財政課「歳入歳出決算書」

(2) 歳出

(単位：千円、%)

区 分	平成25年度		平成26年度		平成27年度		平成28年度		平成29年度	
	決算額	構成比	決算額	構成比	決算額	構成比	決算額	構成比	決算額	構成比
総 計	329,220	100.0	339,008	100.0	332,263	100.0	326,672	100.0	334,980	100.0
農業集落排水事業費	100,635	30.6	124,783	36.8	117,251	35.3	110,121	33.7	118,421	35.4
公債費	228,585	69.4	214,225	63.2	215,012	64.7	216,551	66.3	216,559	64.6
諸支出金	-	-	-	-	-	-	-	-	-	-
予備費	-	-	-	-	-	-	-	-	-	-

資料：財政課「歳入歳出決算書」

21. 工業団地整備事業特別会計決算額

(1) 歳入

(単位：千円、%)

区 分	平成25年度		平成26年度		平成27年度		平成28年度		平成29年度	
	決算額	構成比	決算額	構成比	決算額	構成比	決算額	構成比	決算額	構成比
総 計	-	-	-	-	258,010	100.0	1,250,431	100.0	1,775,231	100.0
財 産 収 入	-	-	-	-	258,010	100.0	1,250,431	100.0	1,775,231	100.0

資料：財政課「歳入歳出決算書」

(2) 歳出

(単位：千円、%)

区 分	平成25年度		平成26年度		平成27年度		平成28年度		平成29年度	
	決算額	構成比	決算額	構成比	決算額	構成比	決算額	構成比	決算額	構成比
総 計	-	-	-	-	258,010	100.0	1,250,431	100.0	1,775,231	100.0
工業団地整備事業費	-	-	-	-	258,010	100.0	1,250,431	100.0	1,775,231	100.0

資料：財政課「歳入歳出決算書」

22. 土地区画整理事業特別会計決算額

(1) 歳入

(単位：千円、%)

区 分	平成25年度		平成26年度		平成27年度		平成28年度		平成29年度	
	決算額	構成比	決算額	構成比	決算額	構成比	決算額	構成比	決算額	構成比
総 計	-	-	-	-	-	-	-	-	7,647	100.0
繰 入 金	-	-	-	-	-	-	-	-	7,647	100.0

資料：財政課「歳入歳出決算書」

(2) 歳出

(単位：千円、%)

区 分	平成25年度		平成26年度		平成27年度		平成28年度		平成29年度	
	決算額	構成比	決算額	構成比	決算額	構成比	決算額	構成比	決算額	構成比
総 計	-	-	-	-	-	-	-	-	7,297	100.0
区 画 整 理 事 業 費	-	-	-	-	-	-	-	-	7,297	100.0

資料：財政課「歳入歳出決算書」

23. 市有財産状況

年度	土地 (㎡)	建物 (㎡)	物権 (㎡)	有価証券 (千円)	出資に よる権利 (千円)	車両 (台)	その他 (件)	基金 (千円)
平成25年度末 現在高	1,778,826	175,214	223.93	500	142,477	139	289	5,293,576
平成26年度末 現在高	1,833,657	178,481	223.93	500	142,677	135	297	5,184,679
平成27年度末 現在高	1,844,281	179,281	223.93	500	169,277	133	309	4,749,323
平成28年度末 現在高	1,852,184	193,044	223.93	500	170,277	126	335	4,731,660
平成29年度末 現在高	1,900,948	193,050	223.93	500	172,077	121	313	5,237,998

資料：歳入歳出決算書

2.4. 水道事業会計決算額

(1) 収益の収入及び支出

【収入】

(単位：千円、%)

区 分	平成25年度		平成26年度		平成27年度		平成28年度		平成29年度	
	決算額	構成比	決算額	構成比	決算額	構成比	決算額	構成比	決算額	構成比
総 計	1,167,280	100.0	1,320,878	100.0	1,338,216	100.0	1,323,898	100.0	1,315,378	100.0
営 業 収 益	1,145,135	98.1	1,180,224	89.4	1,182,595	88.4	1,189,506	89.8	1,183,326	89.9
営 業 外 収 益	21,451	1.8	140,654	10.6	154,511	11.5	132,145	10.0	129,929	9.9
特 別 利 益	694	0.1	0	0.0	1,110	0.1	2,247	0.2	2,123	0.2

【支出】

(単位：千円、%)

区 分	平成25年度		平成26年度		平成27年度		平成28年度		平成29年度	
	決算額	構成比	決算額	構成比	決算額	構成比	決算額	構成比	決算額	構成比
総 計	1,068,488	100.0	1,198,296	100.0	1,193,289	100.0	1,238,386	100.0	1,204,899	100.0
営 業 費 用	971,936	91.0	1,106,555	92.3	1,105,231	92.6	1,130,620	91.3	1,111,919	92.3
営 業 外 費 用	90,994	8.5	84,525	7.1	88,058	7.4	107,449	8.7	92,981	7.7
特 別 損 失	5,558	0.5	7,216	0.6	0	0.0	317	0.0	0	0.0
予 備 費	-	-	0	-	0	-	0	-	0	0.0

資料：水道課「水道事業会計決算書」

(2) 資本的収入及び支出

【収入】

(単位：千円、%)

区 分	平成25年度		平成26年度		平成27年度		平成28年度		平成29年度	
	決算額	構成比	決算額	構成比	決算額	構成比	決算額	構成比	決算額	構成比
総 計	335,804	100.0	371,530	100.0	615,707	100.0	33,186	100.0	107,192	100.0
出 資 金	35,900	10.7	15,400	4.2	240,000	39.0	0	0.0	0	0.0
国 庫 補 助 金	50,400	15.0	14,259	3.8	12,889	2.1	0	0.0	4,142	3.9
補 助 金	-	-	-	-	-	-	-	-	-	-
工 事 負 担 金	-	-	-	-	-	-	-	-	-	-
他 会 計 負 担 金	4,904	1.5	10,871	2.9	25,818	4.2	3,186	9.6	3,050	2.8
企 業 債	244,600	72.8	331,000	89.1	337,000	54.7	30,000	90.4	100,000	93.3

【支出】

(単位：千円、%)

区 分	平成25年度		平成26年度		平成27年度		平成28年度		平成29年度	
	決算額	構成比	決算額	構成比	決算額	構成比	決算額	構成比	決算額	構成比
総 計	646,410	100.0	699,766	100.0	876,757	100.0	326,637	100.0	470,981	100.0
建 設 改 良 費	433,882	67.1	533,826	76.3	727,056	82.9	163,874	50.2	288,373	61.2
第 一 次 拡 張 事 業 費	-	-	-	-	-	-	-	-	-	-
企 業 債 償 還 金	212,528	32.9	165,940	23.7	149,701	17.1	162,763	49.8	182,608	38.8
他会計からの長期借入金償還金	-	-	-	-	-	-	-	-	-	-
予 備 費	-	-	-	-	-	-	-	-	-	-

資料：水道課「水道事業会計決算書」