

【平成30年度の主な事業】

公共交通運行	3437万8千円
企業立地推進	2190万5千円
障害者自立支援介護給付	5億7947万8千円
医療福祉費支給	3億8113万1千円
民間保育所運営助成	9億2310万9千円
児童手当支給	8億4885万9千円
放課後児童対策	9793万5千円
生活保護扶助費	8億8568万 円
予防接種	9900万8千円
健康増進事業	7664万6千円
母子保健事業	4374万 円
工業団地整備事業	4億2983万 円
塵芥処理	7億6461万2千円
し尿処理	1億3862万7千円
農業用プラスチック適正処理 推進事業	1324万9千円
土地改良事業	2億1044万7千円
農道整備事業	1536万4千円
商工振興	3277万1千円
観光振興	3934万3千円
道路維持管理	2億4273万7千円
道路新設改良	10億1521万8千円
橋りょう維持	1913万5千円
外国語指導助手配置	4627万8千円
小学校施設整備	7億4243万5千円
中学校施設整備	3億9606万3千円
市民音楽ホール運営	6457万6千円
国民体育大会	2320万 円

●市民一人当たりに使われたお金●

市民一人当たり
平成31年3月31日現在
住民基本台帳人口54,273人



40万51円

民生費



13万809円

教育費



5万7,437円

総務費



5万7,145円

土木費



5万2,436円

公債費



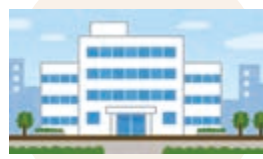
3万8,796円

衛生費



2万6,403円

その他



3万7,025円

会計名	歳入決算額	歳出決算額
国民健康保険	69億7462万3千円	69億3718万7千円
後期高齢者医療	4億7442万4千円	4億7317万4千円
介護保険	40億7778万2千円	39億3252万7千円
介護事業	259万6千円	242万3千円
公共下水道事業	17億9733万7千円	17億4669万7千円
農業集落排水事業	3億5178万6千円	3億4004万3千円
工業団地整備事業	33億9668万6千円	33億9668万6千円
土地区画整理事業	721万4千円	721万4千円
合計	170億8244万8千円	168億3595万1千円

特別会計は、一般会計とは別に事業ごとに運営する独立した会計です。平成30年度末現在8つの特別会計を設置しています。

特別会計

区分	決算額
収益的収支	収入 12億7285万円
	支出 11億7495万円
資本的収支	収入 1億2228万円
	支出 5億1520万円

※資本的収支の不足分は、過年度分損益勘定留保資金で補てんしました。

水道事業会計は、地方公営企業法の適用を受ける企業会計で、「収益的収支」と「資本的収支」の2つに分かれています。収益的収支の収入は水道料金が主で、支出は浄水費や施設の維持管理費などです。資本的収支の収入は国庫補助金や企業債などで、支出は水道拡張のための配水管敷設工事などに充当しています。

水道事業会計

▽フリペイドカード型電子マネー「ギフト券」で料金払えはすべて詐欺です