

平成24年度決算

【平成 24 年度の主な事業】

公共交通運行	3094 万 8 千円
企業立地推進	5027 万 円
庁舎建設事業	4221 万 3 千円
障害者自立支援介護給付	5 億 2471 万 4 千円
医療福祉費支給	3 億 4687 万 3 千円
さわやか子育て出産奨励金	3625 万 円
民間保育所運営助成	7 億 3262 万 9 千円
児童手当及び子ども手当支給	9 億 9476 万 9 千円
放課後児童対策	7827 万 7 千円
生活保護扶助	7 億 8150 万 9 千円
予防接種	1 億 578 万 5 千円
健康増進事業	7196 万 8 千円
母子保健事業	4591 万 2 千円
塵芥処理	6 億 8749 万 9 千円
し尿処理	1 億 5059 万 9 千円
土地改良事業	1 億 8667 万 9 千円
農道整備事業	3970 万 8 千円
商工振興	1 億 4376 万 4 千円
観光振興	4658 万 5 千円
道路維持管理	1 億 9594 万 9 千円
道路新設改良事業	10 億 3221 万 円
合併市町村幹線道路緊急整備支援事業	3 億 7894 万 8 千円
三本松中西線事業	1 億 1912 万 9 千円
緑のスポーツ広場整備事業	1 億 9934 万 6 千円
外国語指導助手配置	2381 万 4 千円
七郷小学校校舎大規模改造事業	8883 万 円
東中学校校舎大規模改造事業	1 億 9677 万 円
市民音楽ホール運営	7888 万 6 千円
猿島体育館空調整備事業	6300 万 円

●市民一人当たりに使われたお金●

民生費



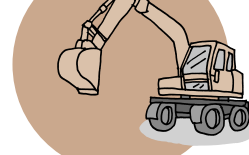
11万1,569円

市民一人当たり
平成 25.3.31 現在
住民基本台帳人口 57,103 人



35万6,997円

土木費



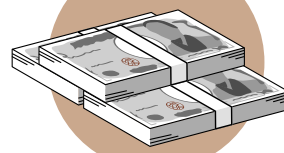
5万1,964円

総務費



5万5,179円

公債費



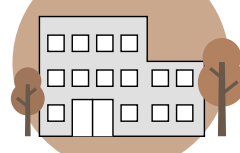
3万3,485円

教育費



4万1,466円

その他



3万8,688円

衛生費



2万4,646円

特別会計

会計名	歳入決算額	歳出決算額
国民健康保険	72 億 7190 万 7 千円	71 億 910 万 8 千円
後期高齢者医療	3 億 6756 万 9 千円	3 億 6528 万 7 千円
介護保険	31 億 7617 万 2 千円	31 億 2017 万 2 千円
介護事業	4248 万 円	4248 万 円
公共下水道事業	13 億 927 万 9 千円	12 億 4597 万 1 千円
農業集落排水事業	3 億 3439 万 6 千円	3 億 2846 万 4 千円
合計	125 億 180 万 3 千円	122 億 1148 万 2 千円

特別会計は、一般会計とは別に事業ごとに運営する独立した会計です。平成24年度末現在6つの特別会計を設置しています。

■特別会計

水道事業会計

区分		決算額
収益的収支	収入	13 億 2076 万 8 千円
	支出	12 億 8814 万 9 千円
資本的収支	収入	3 億 366 万 3 千円
	支出	6 億 311 万 3 千円

※資本的収支の不足分は、過年度分損益勘定留保資金で補てんしました。

水道事業会計は、地方公営企業法の適用を受ける企業会計で、「収益的収支」と「資本的収支」の2つに分かれています。収益的収支の収入は水道料金が主で、支出は浄水費や施設の維持管理費などです。資本的収支の収入は国庫補助金や企業債などで、支出は水道拡張のための配水管敷設工事などに充当しています。

■水道事業会計