

これまでのありがとう  
これからの100年へ

# 坂東市

合併10周年記念誌





# ごあいさつ

坂東市の一番の自慢は何か？と問われたら、私は迷わず「人」だと答えるでしょう。

平成17年3月22日に岩井市と猿島町が合併し、新たな歴史を刻み始めてから10年。先人たちが培ってきた地域資源は一層充実し、人と人、地域と人とのつながりも大きな広がりを見せているところです。

坂東市は、全国に誇れる多くの宝ものを持ったまちです。表情豊かな自然と歴史、安全安心な農産物、優れた技術を持った企業…そして、何よりの強みは「人」だと自信を持って言えます。

「伝統を守りつつ、新しいことに挑戦し続けていく」それが今の坂東市の姿ですが、その起爆剤となったのは市民の皆さんの「声」にほかなりません。ときに熱っぽく、ときに厳しく、その「声」一つひとつが紡がれて坂東市が形作られてきたものと思います。坂東市民の尽きることのない郷土への思いは、何ものにも代え難い宝ものです。

10年の節目を迎え、坂東市はさらなる変革のときを迎えようとしています。首都圏中央連絡自動車道坂東市区間の開通や観光交流センター秀緑のグランドオープン、坂東インター工業団地への企業誘致による雇用の創出など、人や物の流れは大きく変化し、周遊や交流の活発化が見込まれています。この機会を逃すことなく、宝ものを一層輝かせ、増やしていけるような施策に取り組み、坂東市に訪れた人々が「この地で暮らしていきたい」と思うような、10年、さらには100年先を見据えたまちづくりの実現に向け、市民の皆さんとともに歩んでいけることを切に願っております。

ふと100年後の坂東市を思い描いてみました。変わらぬ自然、活気あふれる街並み、受け継がれた伝統、市民の皆さんの心からの笑顔…愛すべき故郷は間違いなくこの地に存在していることでしょう。

坂東市長 **吉原 英一**



# ありがとうの 気持ちを込めて

## ■合併10周年記念ロゴマーク



右上に伸びる矢印で、自然豊かな坂東市の緑が伸びるように、どんどん伸びていく坂東市を、青い部分で菅生沼に飛来してくるコハクチョウをイメージしています。市内に在住する全てのかたの感謝(ありがとう)の気持ちを桜の花びらに込め、これからの坂東市100年の繁栄を願い10枚の桜の花びらを配置しています。

## ■表紙の言葉

坂東市に住んでいるいろいろな国のみなさんへ世界の言葉で「ありがとう」の気持ちを贈ります

ありがとう	.....(日本語)
salamat	.....(サラマツトウ/タガログ語)
謝謝	.....(シエシエ/中国語)
Thank You	.....(サンキュー/英語)
ขอบคุณ	.....(コープクン/タイ語)
Cám ơn	.....(カムーン/ベトナム語)
감사 합니다	.....(カムサハムニダ/韓国語)
ස්තූතියි	.....(スツァティー/シンハラ語)
Terima kasih	.....(トゥリマカシ/インドネシア語)
Obrigado	.....(オブリガード/ポルトガル語)

## 目次

1	ごあいさつ
2	ありがとうの気持ちを込めて
3	10年のあゆみ
23	100年後の坂東市はどんなまち？
25	データで見る坂東市
26	市のシンボル



# 10年のあゆみ

平成17年3月22日、岩井市と猿島郡猿島町が合併し、  
坂東市が誕生してから10周年を迎えました。  
この10年のあゆみを写真とともに振り返ってみましょう。



- 22 坂東市誕生（岩井市、猿島郡猿島町が合併）<sup>①</sup>
- 22 岩井庁舎・猿島庁舎に窓口センター設置
- 25 愛知万博開幕

- 1 坂東市シルバー人材センター設立
- 10 初代坂東市長に石塚仁太郎氏当選
- 21 広報坂東創刊号発行<sup>②</sup>

- 26 合併後初の区長懇談会開催<sup>③</sup>
- 28 第1回統計大会開催

3

4

5

6

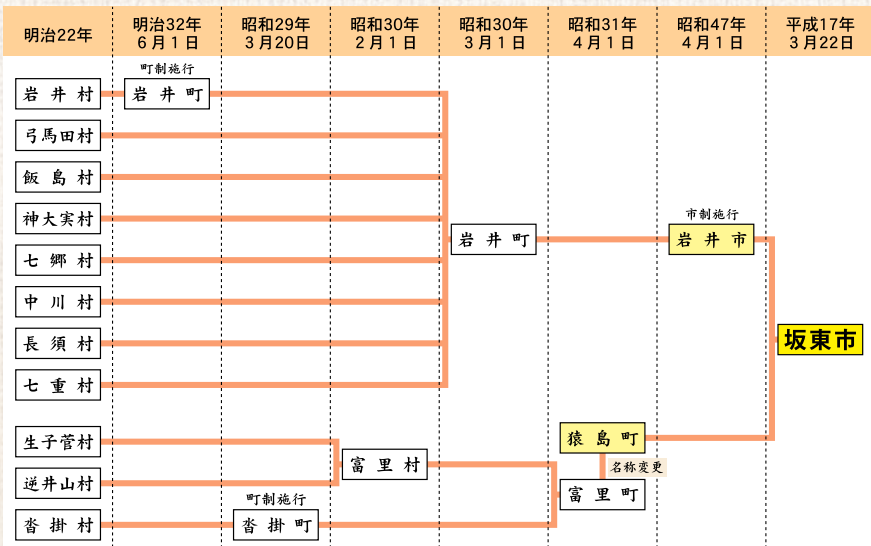


①



②

## 坂東市誕生までの変遷



③





7

1 猿島庁舎自動交付サービス開始

8

7 七郷中川「ひまわりの郷」開催 <sup>4</sup>

23 岩井中女子ハンドボール部全国大会ベスト8 <sup>5</sup>

24 つくばエクスプレス開業

24 守谷駅への新規路線バス開設

9

2 第1回地域審議会開催 <sup>6</sup>

22 市章、市の花「チャノハナ」・木「ケヤキ」・鳥「ウグイス」制定

10

1 平成17年国勢調査 坂東市の人口 57,516 人

19 戦後60年平和への決意を新たに戦没者追悼式開催 <sup>7</sup>

11

6 合併記念式典開催 <sup>8</sup>

12





# 10年のあゆみ

- 8 合併後初の成人フェスティバル開催 ①
- 19 中川地区防犯ボランティアパトロール隊結成 ②

- 22 市民憲章制定
- 27 平成の大合併で茨城県の市町村数が83から44へ
- 31 坂東市医療センター診療所(弓田)廃止 ③

- 1 坂東市社会福祉協議会設立
- 1 坂東市商工会設立
- 14 坂東市第1号農業経営者家族経営協定調印式

- 28 青少年育成坂東市民会議設立 ④



1

2

3

4

5

6







7

- 7 ばんどう市女性団体協議会設立 5
- 30 市民模擬議会開催 6

8

- 17 第36回全国中学校剣道大会男子個人第3位 青木祐喜くん
- 26 第22回全国小学生陸上競技交流大会男子6年100m第3位 石塚海渡くん

9

- 1 病後児保育事業開始 7
- 6 秋篠宮家に男子誕生 皇室として41年ぶり

10

- 3 高齢者配食サービス開始
- 7 ミューズ新市誕生1周年記念特別展「平将門展 一千年の時を生きる将門」開催 8
- 23 祝い鍋レシピコンテスト開催 9

11

- 1 コミュニティバス「坂東号」運行開始 10
- 5 文化協会設立20周年記念講演開催 11
- 28 第1回教育振興大会開催

12

- 10 坂東市議会議員選挙
- 21 七郷子どもサポート隊結成





# 10年のあゆみ

1

2

3

4

5

6

20 農業集落排水事業猿島中部地区通水式 <sup>1</sup>

6 坂東市総合計画策定

24 スポーツクラブさしま設立

1 副市長制度の導入

1 さしま郷土館ミュージアム開館 10 周年

1 パブリック・コメント手続制度開始

28 逆井山地区で突風による住宅被害発生 <sup>2</sup>

29 日本ハーモニカ賞大賞受賞 間中勘さん <sup>3</sup>



## 子どもたちと 農業体験







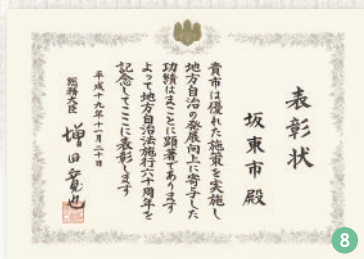
5



7



6



8



4

1 市長・議長・教育長交際費のホームページによる公表開始

8 茨城県吹奏楽コンクール金賞受賞 猿島中吹奏楽部 4

1 市民討議会開催

4 駒寄橋側道橋完成 5

1 郵政民営化スタート

1 住居表示変更により「みどり町」誕生

1 気象庁による緊急地震速報開始

2 県営畑地帯総合整備事業借宿生子地区竣工 6

10 第20回全国健康福祉祭茨城大会「ねんりんピック茨城2007」開催

11 ねんりんピック茨城 2007 マラソン大会開催 7

20 地方自治法施行60周年記念式典で坂東市が総務大臣表彰 8

1 BANDOふれ愛商品券発行



1

2

3

4

5

6

8 県営畑地帯総合整備事業逆井地区竣工

5 高齢者虐待防止ネットワーク運営委員会発足

21 さしまクリーンセンター寺久完成 ①

1 岩井地域の公立幼稚園を4園に統廃合

1 上水道使用料金のコンビニ納付サービス開始

1 岩井高校と岩井西高校が統合し新しい「岩井高等学校」としてスタート

1 森林湖沼環境税導入

1 坂東市消費生活センター開設

## 坂東の 風物詩







1



2



岩井第二小児童大会運営見学 3

名産品PR



4



5

1 選挙管理委員会委員長・監査委員・農業委員会会長交際費のホームページによる公表開始  
28 ふるさと応援寄附制度導入

## 15 米証券大手リーマン・ブラザーズ破綻

- 1 ミューズ国民文化祭事業「平将門木像・レリーフ展」開催
- 2 第23回国民文化祭坂東市市民劇「風の砦 -平将門-」上演 2
- 6 男子プロゴルフツアー「第1回レクサス選手権」開催 3
- 8 第23回国民文化祭シンポジウム開催 4
- 21 岩井中学校創立30周年 5

## 20 北関東自動車道茨城県内区間開通



# 10年のあゆみ

1

15 市議会議員と女性団体協議会の懇談会開催 ①

28 学校図書館支援センター推進事業研究発表会開催 ②

2

3

15 朗読グループひばりの会結成20周年記念公演 ③

1 小学5・6年生外国語活動授業実施

1 まちづくり特例市の指定を受ける

3 女性消防団入団式 ④

12 坂東市長に吉原英一氏が当選 ⑤

12 坂東市議会議員補欠選挙

4

5

10 ソウル国際車いすマラソン大会ハーフの部優勝 島田一彦さん ⑥

21 裁判員裁判制度スタート

6

1 前山公園開園 ⑦

30 坂東市まちづくりプロジェクト活動開始







7



10



11



8



9



13



12

7

19 常世の国ばんどう市民劇場設立 8

25 インターナショナルエアロビックチャンピオンシップ優勝 押田夏海さん 9

8

1 市役所に市民協働課、スピード対応室の設置

1 東中学校区で防犯パトロールボランティア活動開始 10

9

16 民主党政権スタート

19 ミューズ企画展「稀代の彫匠—後藤縫殿之助の足跡—」開催 11

10

1 パスポート窓口開設

11

10 八坂水生公園開園 12

25 坂東市更生保護女性会結成50周年のつどい 13

12



# 10年のあゆみ

1

2

3

4

5

6

- 1 岩井西高校最後の卒業式
- 11 茨城空港開港
- 14 さしま健康交流センター「遊楽里」オープン ①
- 16 南中パトロール隊結成
- 18 坂東市情報メール配信サービス開始
- 1 坂東市消防団発足
- 1 市税等のコンビニ納付サービス開始
- 3 第1回坂東さくらまつり開催 ②
- 27 東京都内で坂東野菜の即売会 ③

- 22 ミューズ企画展「なつかしき辺田村芝居 -岩桜座回顧-」開催 ④
- 22 第1回ばんどうホコテン開催 ⑤

- 20 坂東ふれあい能開催 ⑥
- 30 農業集落排水事業猿島東部地区通水式



1



5



3



6



2



4





7

8

9

10

11

12

28 将棋盤モニュメント完成 <sup>7</sup>

30 日本女子オープンゴルフ選手権開催

1 平成22年国勢調査 坂東市の人口56,114人

1 岩井第一小学校新校舎完成

14 内野山小学校独立50周年 <sup>8</sup>

17 坂東市市民討議会開催

7 空手世界大会団体優勝・個人準優勝 沼尻勝巳さん <sup>9</sup>

14 第20回いわい将門ハーフマラソン開催 今大会から車イスの部を創設

21 第1回サイエンスフェスティバル開催

30 猿島地域の春はくさいが青果物銘柄産地指定証交付 <sup>10</sup>

1 ばんどうイルミネーションファンタジー開催 <sup>11</sup>

4 東北新幹線全線開通

12 坂東市議会議員選挙

18 フットサルプレミアシリーズ 2010 大会

第3位 FC NAKANO チーム <sup>12</sup>



# 10年のあゆみ

22 東京・筑波直結鉄道建設・誘致促進大会茨城ブロック大会開催 ①

6 市民協働シンポジウム開催

11 東日本大震災発生 ②

11 災害対策本部設置

18 被災地支援を始める（高萩市・北茨城市・南相馬市・いわき市・南三陸町）

25 子育てガイドブック作成 ③

2 震災復興支援チャリティー野菜市開催 ④

22 東京都内で野菜のPR活動 ⑤

6 岩井仮設庁舎での業務開始

7 市民討議会提言会開催 ⑥

31 湯西川ダム水源地交流事業で日光市に「ベニサシマ」を寄贈

21 がんばんど〜！ポロシャツ販売 ⑦



③



⑦



①



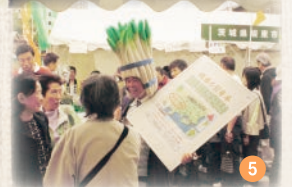
②



④



⑥



⑤





8



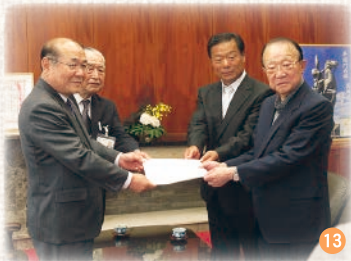
9



12



16



13



14



11



10



17

9 市立柏高等学校吹奏楽部特別演奏会開催 **8**

10 利根コカ・コーラボトリングと災害用飲料水等の供給協力に関する協定締結 **9**

11 放射能測定機器導入

17 サッカー女子W杯 なでしこジャパン世界一

25 坂東宿題塾開設

1 納めてなっ得カード発行 **10**

1 坂東市市民協働指針策定 **11**

6 東日本大震災避難者応援レセプション開催 **12**

22 庁舎建設検討委員会発足 **13**

30 岩井第一地区防犯ボランティアパトロール隊設立 **14**

12 第1回月見の茶会開催 **15**

12 市役所アナウンス部活動開始

20 インフルエンザ予防のため子どもたちへのマスク配布 **16**



15

2 第1回元気いっぱい福祉まつり開催

16 第1回坂東カラオケグランプリ開催

13 ふれあい薪能開催

23 納めてなっ得抽選会開催

25 東海大付属高輪台高等学校吹奏楽部特別演奏会開催 **17**

7

8

9

10

11

12



# 10年のあゆみ

- 5 ミューズ企画展「幼児保育の嚆矢 小山村にあった子守学校—教育者・渡邊嘉重の原点—」開催 **1**
- 19 利根川洪水ハザードマップ作成 **2**
- 19 防災研修会開催 **3**
- 22 第1回新春将棋大会開催
- 28 北茨城市・河内町と災害時における相互応援協定締結
- 10 防災祈念式典開催 **4**  
(防災支援連絡協議会設立・物資供給に関する協定締結・緊急輸送に関する協定締結・インフラ復旧に関する協定締結・福祉避難所の開設に関する協定締結)
- 24 七郷コミュニティセンター「みどりのさと」完成
- 1 猿島高校が坂東総合高校へ校名改称
- 2 デマンドタクシー「らくらく」運行開始 **5**
- 7 桜のまちづくり事業「桜の里親」植樹祭開催
- 3 集中豪雨により西仁連川で溢水が発生
- 5 原子の火が消える 42年ぶり
- 13 第1回坂東レンゲまつり開催 **6**
- 21 金環日食を観測 **7**
- 22 東京スカイツリー開業
- 27 坂東市 facebook 開設

1

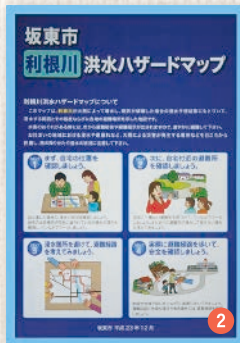
2

3

4

5

6







- 7
- 1 消防水利マップ作成
  - 15 ゲルマニウム半導体放射能検出器導入
  - 21 夏イルミタ涼み開催 **8**
  - 31 全日本少年剣道錬成大会・全日本選抜少年剣道個人錬成大会第3位 松澤尚輝さん **9**

8

- 1 坂東市民健康体操制定

9

- 15 図書館でインターネットでの貸出予約開始
- 27 猿島地域の赤水収束報告会開催 **10**

10

- 13 ばんどう朝市開催
- 21 いじめ予防講演会開催 **11**

11

- 24 ご当地版坂東B級グルメフェスティバル開催 **12**
- 25 コラボレーション開催

12

- 1 高円宮杯全日本英語弁論大会第2位 鄭主榮さん
- 2 第1回坂東市伝統芸能祭開催





# 10年のあゆみ

- 20 坂東人発掘行事すごい人大賞開催 ①
- 2 出張！なんでも鑑定団 in 坂東開催 ②
- 10 洪水災害に関する防災講演会開催 ③
- 15 東京直結鉄道茨城県誘致促進協議会設立
- 19 県西都市間災害時相互応援協定締結 ④

- 9 ミューズ特別展「猿島阪東観音開帳記念 萬蔵院寺宝展」開催 ⑤
- 11 利根川流域標高表示ステッカー設置 ⑥
- 17 猿島阪東観音開帳開催

- 7 坂東市長に吉原英一氏が当選
- 24 東京家政学院と連携協定締結 ⑦

- 10 岩井庁舎解体工事着手 ⑧
- 19 緑のスポーツ広場オープンイベント ⑨
- 20 がんばん堂本舗オープン
- 27 坂東市マスコットキャラクター「将門くん」誕生 ⑩

- 2 女子プロ野球ティアラカップ開催
- 22 富士山世界文化遺産登録

1

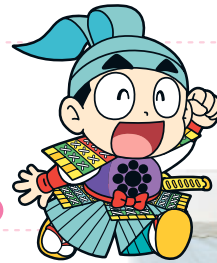
2

3

4

5

6







7

- 7 バンドウミライ楽考開校
- 27 坂東市民隊開催 <sup>11</sup>

8

- 12 四万十市で国内最高気温41度
- 16 平将門公生誕1111年記念88時間ソフトボール大会日本記録達成 <sup>12</sup>
- 24 平将門公生誕1111年記念坂東なんでもクイズ王選手権開催 <sup>13</sup>
- 25 西仁連川流域標高表示ステッカー設置

9

- 2 こども発達センター「つくし」開所
- 12 ミューズ特別展「平将門伝説-東国の自立を夢見た男 その史実と伝承-」開催 <sup>14</sup>
- 22 琉球ガラス工芸協業組合と包括的連携協定締結 <sup>15</sup>

10

- 2 平将門公生誕1111年記念ピアノロングランコンサート1111分連続演奏達成 <sup>16</sup>
- 10 平将門公生誕1111年記念第40回岩井将門まつり
- 10 平将門公生誕1111年記念切手発行
- 11 平将門公生誕1111年記念献立実施
- 26 茨城県トラック協会県西支部と災害時緊急輸送の協力に関する協定締結 <sup>17</sup>
- 30 全国ねぎサミット2013&ばんどう食の祭典開催 <sup>18</sup>

11

- 30 坂東あぴーるキャラクター「ねぎ爺」「バンドール・ばんな」披露 & コスプレコンテスト開催 <sup>19</sup>
- 30 平将門公生誕1111年記念坂東市弓道大会開催 <sup>20</sup>

12

- 1 BanDo! のの(野の)コレクション開催 <sup>21</sup>
- 1 坂東市雇用創造協議会「たけのこ」開設 <sup>22</sup>
- 7 平将門公生誕1111年記念新作能「将門」初公演
- 25 坂東いきいき大学入学式挙行



19



21



# 10年のあゆみ

2014年  
【平成26年】



- 1 災害用ラジコンヘリコプター導入
- 8 市民劇「序章 風の遺言 将門から国芳への暗号」公演
- 15 ミューズ企画展「七ツ海若浪ー郷土を沸かせた力士たちー」開催 ①
- 22 丸太押し相撲坂東場所開催
- 22 平将門公生誕1111年記念 将門巻作り&灯笼に願いをこめて開催 ②
- 18 アシュケナージ氏のリサイタル開催
- 25 認定こども園「ふたば」開園 ③
  - 1 消費税8%に引き上げ
  - 1 ベルフォールレ開館20周年
  - 11 第30回子どもフェスティバル開催
  - 20 茨城西南歯科医師会と災害時の歯科医療救護についての協定締結
  - 3 古河市、境町、五霞町、建設業協会境支部と災害時等における相互応援に関する協定締結 ④
  - 11 学校給食に「食って勝つ！」サッカーW杯応援メニュー ⑤
  - 1 坂東市情報メール配信サービスでJ-ALERTの情報配信開始
  - 10 パプアニューギニア・タリ市と姉妹都市締結 ⑥
- 22 全国中学校柔道大会で準優勝 長沼悦子さん
  - 3 坂東市雇用創造協議会「たけのこ」による就職面接会開催
  - 25 アジアパシフィックダイヤモンドカップ2014開催
  - 8 皆既月食観測
  - 25 ミューズ特別展「生誕150年二世五姓田芳柳ーその知られざる画業ー」開催
- 13 常陸宮殿下をお迎えし茨城県自然博物館開館20周年記念式典開催
- 13 坂東市こども観光大使誕生
- 19 新庁舎建設起工式
- 23 市民健康体操高額貯筋者表彰式開催
- 14 坂東市議会議員選挙





# 2014年【平成26年】～2015年【平成27年】



11  
12

1  
2  
3  
4  
5  
6  
7  
8

1 菅生沼の自然景観保全条例施行

22 すみつかれ郷土料理コンテスト開催 7

3 小学生によるニセ電話詐欺被害防止手紙贈呈式開催 8

14 北陸新幹線開業

16 坂東インター工業団地配水場起工式挙行 9

20 茨城放送、いばらきコープ生活協同組合、生活協同組合パルシステム茨城と災害支援・見守り協力協定締結 10

21 ミューズ企画展「利根川に架けた悲願のプロジェクトー 芽吹大橋物語」開催 11

28 全国ミニバスケットボール大会で準優勝 岩井第一 MBC 12

28 茨城県自然博物館入館900万人達成

6 認定こども園「ひまわり」開園 13

25 小学生の日本漢字能力検定・実用数学技能検定取得率日本一達成 14

8 合併10周年記念式典

2015年  
【平成27年】



# 100年後の坂東市はどんなまち？

「未来の坂東市はこんなまちになっていたらいいな！」坂東市と共に誕生し、成長してきた平成17年度生まれの小学4年生に聞きました。



飯島小学校 4年1組



中川小学校 4年1組



長須小学校 4年1組



七重小学校 4年1組



弓馬田小学校 4年1組



内野山小学校 4年1組



逆井山小学校 4年1組



菅掛小学校 4年1組





岩井第一小学校 4年1組



岩井第一小学校 4年2組



生子菅小学校 4年1組



神大窪小学校 4年2組



七郷小学校 4年1組



神大窪小学校 4年1組



岩井第二小学校 4年1組



岩井第二小学校 4年2組



岩井第二小学校 4年3組



# データで見る坂東市

## 世帯人口



1世帯あたり  
**2.9人**

## 出生



1日あたり  
**1.0人**

## 婚姻



1日あたり  
**0.6組**

## 死亡



1日あたり  
**1.8人**

## 転入



1日あたり  
**4.2人**

## 転出



1日あたり  
**4.9人**

## ごみ



年間1人あたり  
**269kg**

## 救急車出動



1日あたり  
**5.8件**

## 医師



市民 **1,275人**  
あたり1人  
(全国418人あたり1人)

## 自動車保有台数



1世帯あたり  
**3.1台**  
(全国 1.4台)

## 交通事故



1日あたり  
**0.4件**

## 火災発生



1ヵ月あたり  
**3.3件**

## 市税



1人あたり  
**12万7千円**

## 一般会計 歳出決算額



1人あたり  
**38万8千円**



## ■市章



坂東市の「ば」の文字をモチーフに、緑で豊かな自然や農作物を、青で利根川の流れをイメージし、2つの点で岩井と猿島が一緒になって、「夢と希望に満ちた活力ある明るいまちづくり」を進める姿を表しています。



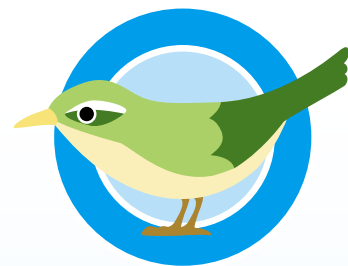
### ■市の花「チャノハナ」

純白で香りも良く、気品が高い花です。さし茶は江戸時代、日本で初めて海外に輸出されたお茶として知られ、地域の伝統と世界への発信のシンボルとしてふさわしい花です。



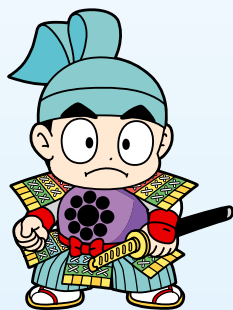
### ■市の木「ケヤキ」

市内には県内有数の名木があり、地域の景観を彩っています。その堂々とした風格から、坂東市の発展のシンボルとしてふさわしい木です。



### ■市の鳥「ウグイス」

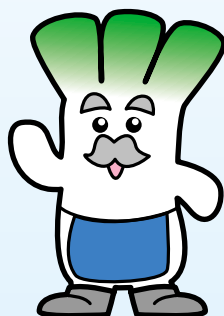
美しい鳴き声とその姿は、坂東市の豊かな自然環境のシンボルとしてふさわしい鳥です。自然を大切にす市民の願いを表しています。



### ■坂東市マスコットキャラクター

#### 将門くん

郷土の英雄「平将門公」をモデルにした「将門くん」。平将門公生誕1111周年を記念して誕生しました。坂東市の知名度アップと市民に愛されるキャラクターになるように頑張っています。



### ■坂東市あびるキャラクター

#### ねぎ爺

働き者のねぎの妖精。国王神社の山奥でばんなちゃんと一緒に暮らしています。坂東野菜がみんなから愛されるように日々たくさんの努力をしているあびる隊長です。



### ■坂東市あびるキャラクター

#### バンドール・ばんな

平将門公の娘「五月姫(滝夜叉姫)」の生まれかわりの魔女っ子。坂東のアイドル「バンドール」として人気アイドルを目指して活動中です。



坂東市  
合併10周年



これまでのありがとう  
これからの100年へ

## 合併10周年記念誌

---

●発行●

坂東市

〒306-0692

茨城県坂東市岩井4365番地

TEL 0297-35-2121 / 0280-88-0111

<http://www.city.bando.lg.jp>

●発行日●

平成27年8月

---