

坂東市民のみなさんへ

あなたの声を市政に

市民の声・Eメール

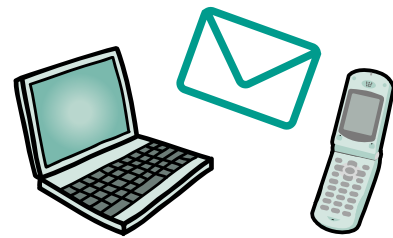
「市民の声」・「Eメール」は、市民のみなさんと一緒に、よりよいまちづくりを目指したいという目的で、市政全般に対するご意見やご要望、ご提案などを市長にお寄せいただくものです。お寄せいただいた内容は、検討させていただき市政に反映していきます。

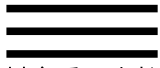
なお、お寄せいただいたお手紙やEメールには、回答書を送付します。必ず住所・氏名・電話番号をご記入のうえ、郵送またはEメールで送ってください。郵送の場合、差出有効期間内であれば郵便料金はかかりません。


また、Eメールの際には、必ず、件名「市民の声」・住所・氏名・電話番号をご入力してお送りください。

◎ Eメール hisyo@city.bando.ibaraki.jp

■お問合せ 秘書広聴課（岩井仮設庁舎／内線 1222）



 料金受取人払 岩井局承認 <div style="border: 1px solid black; padding: 5px; text-align: center; font-size: 24px;">19</div> 差出有効期間 平成29年3月 18日まで	3 0 6 - 0 6 9 0	坂東市岩井四三六五番地 坂東市長 吉原英一行
---	-----------------	------------------------------


市民の声

（切手を貼らずに
お出しください。）

こえ あなたの声を市政に!

- 坂東市では、より多くの方のご意見をお聞きして市政に反映させたいと考えています。
あなたの市政全般に対するご意見やご要望、ご提案などをお寄せください。

封筒の作り方



①切り取り線に沿って紙面から切り取り、この面が外側になるように中央を折ります。

②あて先を下にして、のりしろを図のように貼り合わせます。

③切手を貼らずそのままお近くのポストへ投函してください。