

小選挙区

投票状況

	有権者数	投票者数	投票率
男	22,690 人	12,160 人	53.59 %
女	22,197 人	11,829 人	53.29 %
計	44,887 人	23,989 人	53.44 %

投票総数	有効投票	無効投票	持ち帰り
23,989 票	23,394 票	595 票	0 票

候補者名	政党名	坂東市の得票数	7区総得票数	結果
なかむら 喜四郎	無所属	10,779 票	77,719 票	当選
ながおか 桂子	自由民主党	10,374 票	62,617 票	比例
石嶋 いわお	日本共産党	2,241 票	18,308 票	

比例代表

政党名	坂東市の得票数	政党名	坂東市の得票数
希望の党	4,381 票	公明党	3,812 票
立憲民主党	3,109 票	社会民主党	183 票
日本維新の会	525 票	自由民主党	9,603 票
幸福実現党	145 票	日本共産党	1,351 票

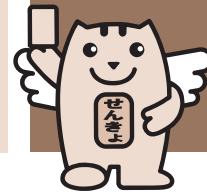
第48回衆議院議員総選挙

10月22日に行われた衆議院議員総選挙の市内投票率は、53・44%（小選挙区）でした。開票結果は次のとおりです。

■お問合せ

坂東市選挙管理委員会（市役所総務課内）

☎0297(21)2178



各投票所の投票状況

投票区	有権者数	投票率
岩井第一投票区	2,447 人	48.26 %
岩井第二投票区	1,624 人	51.85 %
岩井第三投票区	1,115 人	51.84 %
岩井第四投票区	2,051 人	49.68 %
岩井第五投票区	3,110 人	45.43 %
岩井第六投票区	1,720 人	43.66 %
弓馬田第一投票区	1,013 人	57.75 %
弓馬田第二投票区	1,220 人	52.87 %
飯島第一投票区	622 人	67.85 %
飯島第二投票区	875 人	57.94 %
神大実第一投票区	1,087 人	57.22 %
神大実第二投票区	1,273 人	54.67 %
神大実第三投票区	1,065 人	59.06 %
七郷第一投票区	1,301 人	54.04 %
七郷第二投票区	1,614 人	54.83 %
七郷第三投票区	1,021 人	58.47 %
中川第一投票区	1,631 人	56.16 %
中川第二投票区	763 人	57.14 %

投票区	有権者数	投票率
中川第三投票区	1,975 人	52.15 %
長須第一投票区	1,129 人	51.46 %
長須第二投票区	175 人	55.43 %
長須第三投票区	1,354 人	58.35 %
七重第一投票区	826 人	54.48 %
七重第二投票区	1,701 人	51.21 %
七重第三投票区	860 人	56.51 %
生子投票区	1,666 人	59.24 %
菅谷投票区	1,087 人	56.95 %
逆井第1投票区	1,060 人	58.02 %
逆井第2投票区	815 人	53.01 %
逆井第3投票区	656 人	60.82 %
山第1投票区	838 人	53.22 %
山第2投票区	444 人	53.83 %
杓掛第1投票区	1,804 人	54.49 %
杓掛第2投票区	871 人	44.43 %
杓掛第3投票区	1,150 人	58.96 %
内野山投票区	905 人	51.49 %