

坂東市民のみなさんへ

あなたの声を市政に 市民の声・Eメール

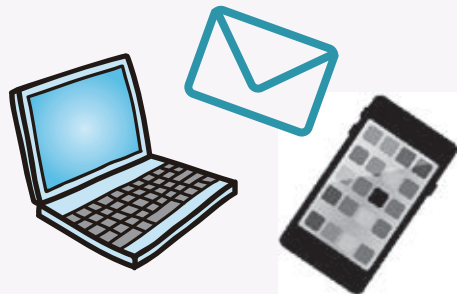
「市民の声」・「Eメール」は、市民のみなさんと一緒に、よりよいまちづくりを目指したいという目的で、市政全般に対するご意見やご要望、ご提案などを市長にお寄せいただくものです。お寄せいただいた内容は、検討させていただき市政に反映していきます。

なお、お寄せいただいたお手紙やEメールには、回答書を送付します。必ず住所・氏名・電話番号をご記入のうえ、郵送またはEメールで送ってください。郵送の場合、差出有効期間内であれば郵便料金はかかりません。

また、Eメールの際には、必ず、件名「市民の声」・住所・氏名・電話番号をご入力してお送りください。

◎ Eメール hisyo@city.bando.ibaraki.jp

■ お問い合わせ 秘書広聴課 ☎0297(20)8265



料金受取人払

岩井局承認

150

差出有効期間
平成31年6月
11日まで

(切手を貼らずに
お出しください。)

3060690

坂東市岩井四三六五番地
坂東市長
木村敏文 行



市民の声

こえ あなたの声を市政に!

●坂東市では、より多くの方のご意見をお聞きして市政に反映させたいと考えています。

あなたの市政全般に対するご意見やご要望、ご提案などをお寄せください。

封筒のつくり方



①切り取り線に沿って紙面から切り取り、この面が外側になるように中央を折ります。

②あて先を下にして、のりしろを図のように貼り合わせます。

③切手を貼らずそのまま近くのポストへ投函してください。