

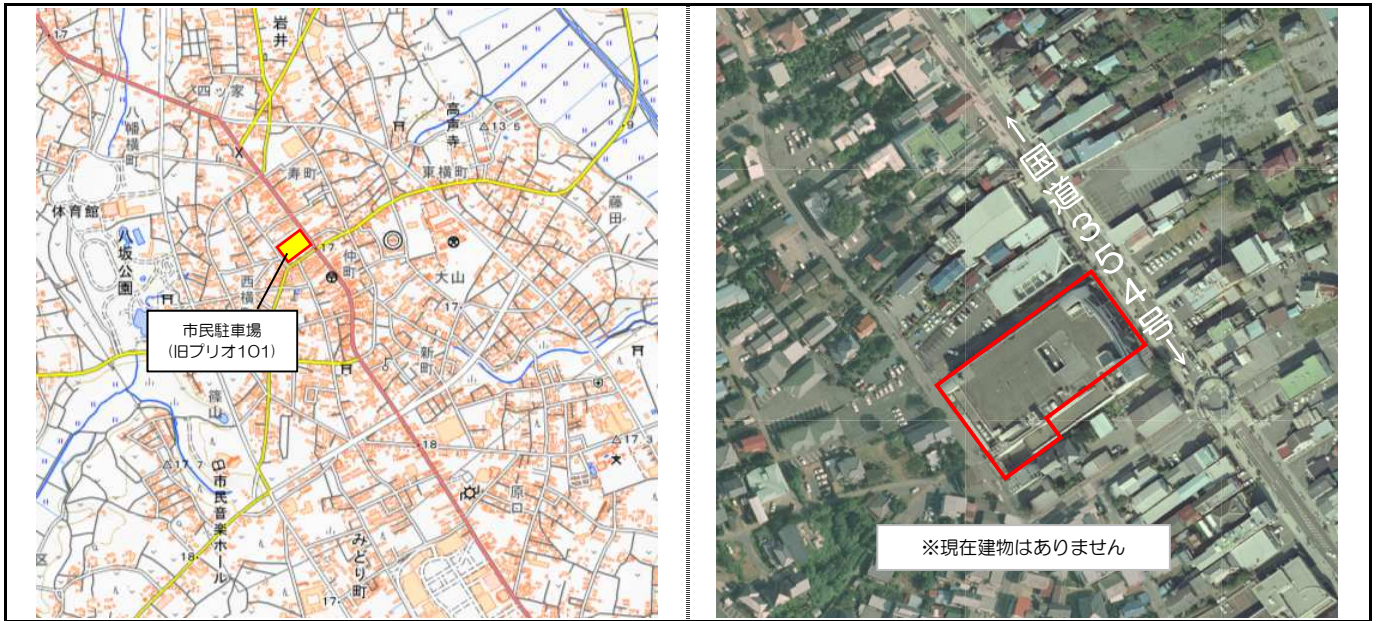
## 市有財産に関するサウンディング型市場調査 財産説明書

財産番号	1	名称	市民駐車場（旧「プリオ101」）		
所在	坂東市岩井3285番地1				
土地情報	地番	地籍（登記簿）	登記地目	利用状況	
	1 坂東市岩井3278番地1	330.51 m <sup>2</sup>	宅地	駐車場（防塵舗装）	
	2 坂東市岩井3278番地2	436.23 m <sup>2</sup>	宅地	駐車場（防塵舗装）	
	3 坂東市岩井3278番地8	16.70 m <sup>2</sup>	宅地	駐車場（防塵舗装）	
	4 坂東市岩井3278番地9	138.80 m <sup>2</sup>	宅地	駐車場（防塵舗装）	
	5 坂東市岩井3279番地8	833.83 m <sup>2</sup>	宅地	駐車場（防塵舗装）	
	6 坂東市岩井3281番地2	2.91 m <sup>2</sup>	宅地	駐車場（防塵舗装）	
	7 坂東市岩井3282番地3	295.39 m <sup>2</sup>	宅地	駐車場（防塵舗装）	
	8 坂東市岩井3285番地1	1,016.02 m <sup>2</sup>	宅地	駐車場（防塵舗装）	
	9 坂東市岩井3285番地3	789.75 m <sup>2</sup>	宅地	駐車場（防塵舗装）	
	10 坂東市岩井3287番地1	866.27 m <sup>2</sup>	宅地	駐車場（防塵舗装）	
	11 坂東市岩井3287番地4	662.93 m <sup>2</sup>	宅地	駐車場（防塵舗装）	
	12 坂東市岩井3288番地7	7.86 m <sup>2</sup>	宅地	駐車場（防塵舗装）	
	13 坂東市岩井4706番地3	89.88 m <sup>2</sup>	宅地	駐車場（防塵舗装）	
合計		5,487.08 m <sup>2</sup>			
概要	<ul style="list-style-type: none"> <li>・ 商業施設跡地。現在は市民駐車場として使用</li> <li>・ 商業地域に属する市の中心市街地に所在（市役所、銀行、ホテル等が近接）</li> <li>・ 東側が約50mに渡って国道354号に接面</li> <li>・</li> </ul>				
家屋情報	所在		家屋番号		
	種類		構造		
	延床面積				
	概要	<ul style="list-style-type: none"> <li>・</li> <li>・</li> <li>・</li> </ul>			
法令等に基づく主な制限					
都市計画区域	市街化区域		用途地域	商業地域	
建蔽率	80%		容積率	400%	
防火指定	準防火地域		その他の制限	岩井境都市計画地区計画（下記）	
接面道路	国道354号、市道				
供給処理施設の状況					
電気	引込可		都市ガス	引込不可	
上水道	引込可		公共下水道	引込可	
公共施設・公共機関 ※直線距離					
坂東市役所まで約310m、岩井郵便局まで約235m、市立岩井第一小学校まで約780m					

公共交通 ※直線距離	
守谷駅行路線バス「本町」停留所まで約75m、野田市駅行路線バス「本町」停留所まで約75m	
参考事項	<ul style="list-style-type: none"><li>・〔地区計画〕建築物の外壁の色彩は、アイボリーホワイト系を基調とする 他 ※地区計画の詳細につきましては別途資料をご確認ください ※その他、必要に応じて関係する法規制等について事前にご確認ください。 (問合せ先：坂東市役所都市建設部都市整備課 0297-21-2197)</li><li>・「財産番号2 まちなか交流センター」まで約60m</li></ul>

# 市有財産に関するサウンディング型市場調査 財産説明書

## <位置図>



(国土地理院データ)

## <外観・内観>

