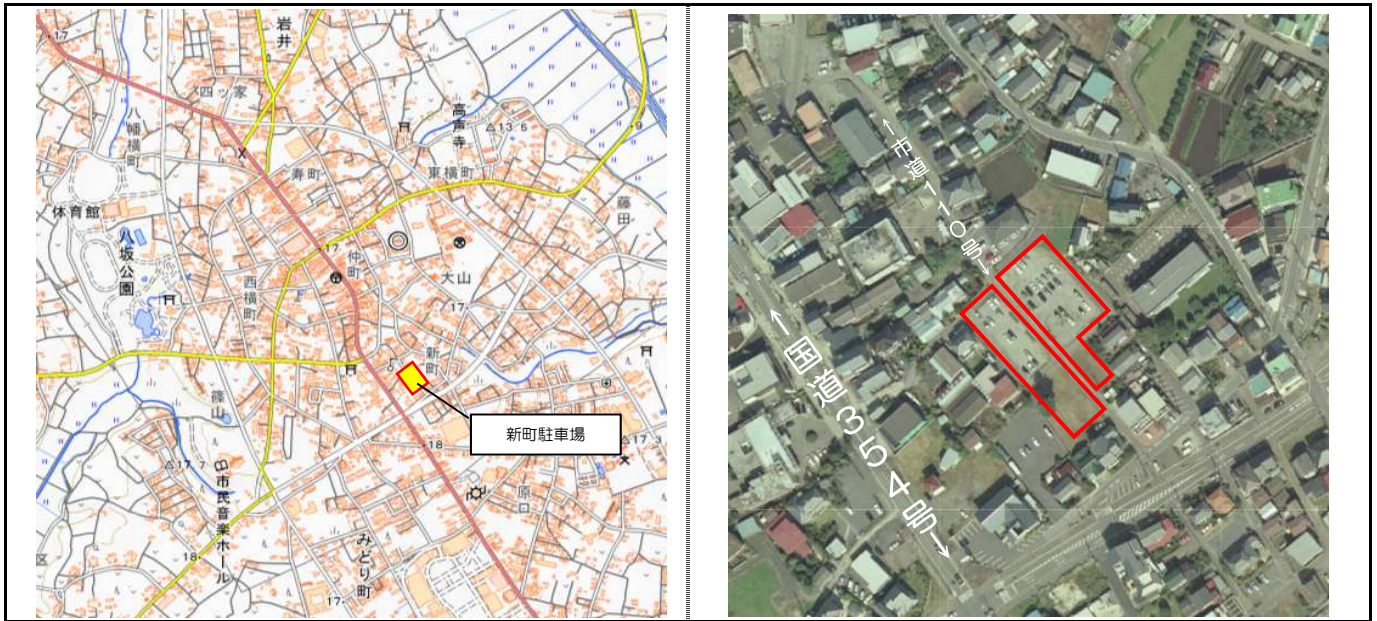


市有財産に関するサウンディング型市場調査 財産説明書

財産番号	3	名称	新町駐車場		
所在	坂東市岩井4558番地4				
土地情報	地番		地籍（登記簿）	登記地目	利用状況
	1	坂東市岩井4547番地	466.00 m ²	宅地	駐車場（砂利）
	2	坂東市岩井4548番地	780.00 m ²	宅地	駐車場（砂利）
	3	坂東市岩井4558番地4	1,559.50 m ²	宅地	駐車場（砂利）
	4	坂東市岩井4560番地	740.00 m ²	宅地	駐車場（砂利）
	5	坂東市岩井4562番地1	260.94 m ²	宅地	駐車場（砂利）
	合計		3,806.44 m ²		
概要	<ul style="list-style-type: none"> ・ 市営住宅跡地。現在は坂東市職員駐車場として使用 ・ 敷地内に市道〔岩井110号線〕あり ・ 第1種住居地域に属する住宅街にあり、周囲を住宅が囲む ・ 国道354号まで約90m 				
家屋等情報	所在		家屋番号		
	種類		構造		
	延床面積				
	概要				
法令等に基づく主な制限					
都市計画区域	市街化区域		用途地域	第1種住居地域	
建蔽率	60%		容積率	200%	
防火指定等	建築基準法22条区域		その他の制限	—	
接面道路	市道岩井110号線				
供給処理施設の状況					
電気	引込可		都市ガス	引込不可	
上水道	引込可		公共下水道	引込可	
公共施設・公共機関 ※直線距離					
坂東市役所まで約400m、岩井郵便局まで約390m、市立岩井第一小学校まで約650m					
公共交通 ※直線距離					
守谷駅行路線バス「岩井局前」停留所まで約390m、野田市駅行路線バス「新町十字路」停留所まで約100m					
参考事項	<ul style="list-style-type: none"> ・ 必要に応じて関係する法規制等について事前にご確認ください。 （問合せ先：坂東市役所都市建設部都市整備課 0297-21-2197） ・ スーパー「マルエツ」まで約200m（直線） 				

市有財産に関するサウンディング型市場調査 財産説明書

<位置図>



<外観・内観>

