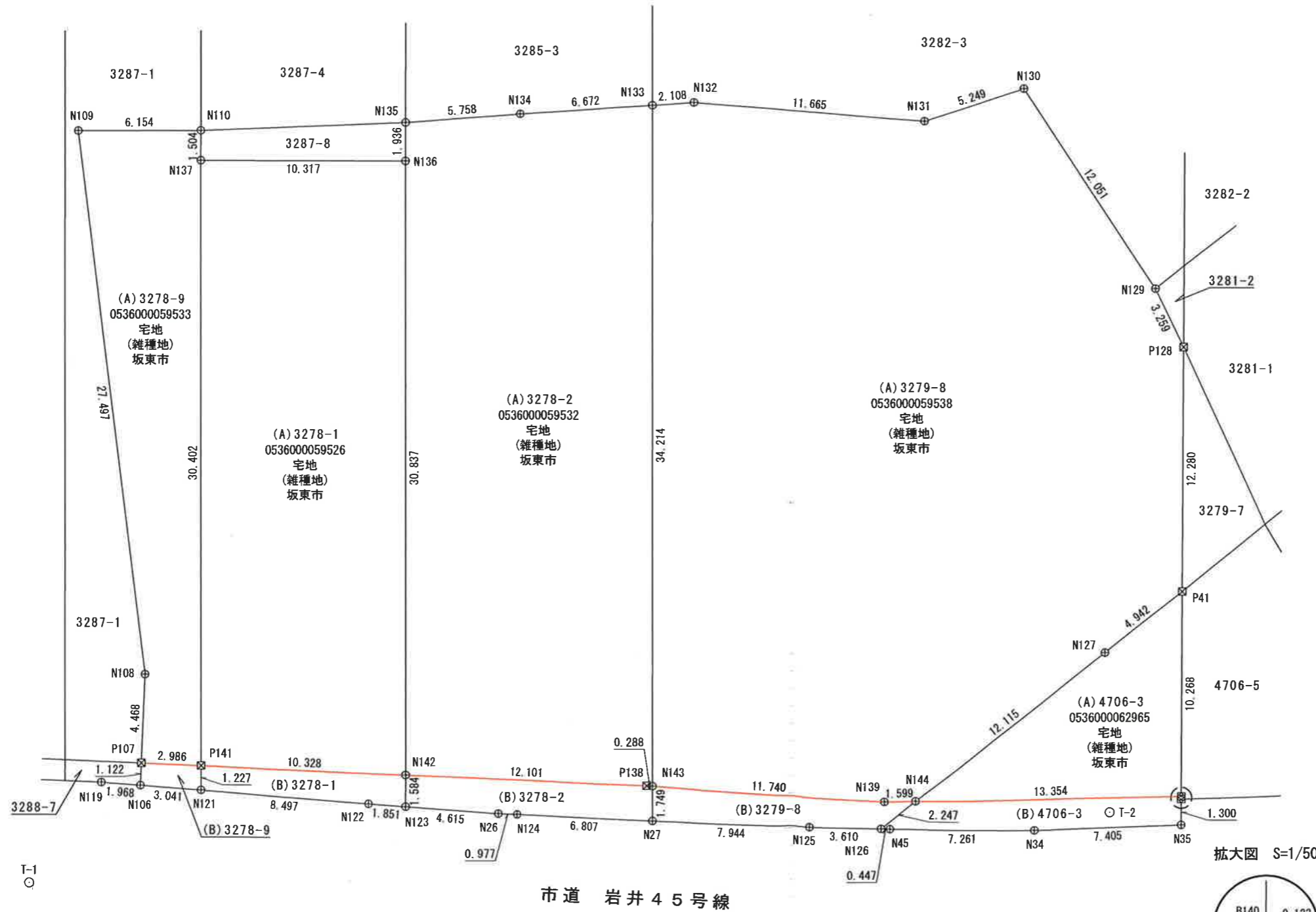


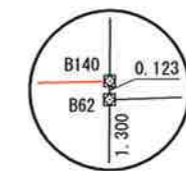
坂 東 市

岩 井

(屋敷尻)



拡大図 S=1/50



地番	(B) 3278-1 (潰地)		
公簿地目	宅地	現況地目	雑種地
公簿地積	330.51 m ²		
所有者	坂東市		
点名	X	Y	辺長
N142	86.490	114.347	10.328
P141	95.592	109.465	1.227
N121	94.964	108.410	8.497
N122	87.342	112.166	1.851
N123	85.681	112.985	1.584
面積	14.5084145		
地積	14.50 m ²		

地番	(A) 3278-1 (残地)		
点名	X	Y	辺長
P141	95.592	109.465	10.328
N142	86.490	114.347	30.837
N136	102.253	140.851	10.317
N137	111.132	135.596	30.402
面積	315.9371115		
地積	315.93 m ²		

地番	(B) 3278-2 (潰地)		
公簿地目	宅地	現況地目	雑種地
公簿地積	436.23 m ²		
所有者	坂東市		
点名	X	Y	辺長
N143	75.569	120.197	0.288
P138	75.826	120.067	12.101
N142	86.490	114.347	1.584
N123	85.681	112.985	4.615
N26	81.541	115.025	0.977
N124	80.679	115.485	6.807
N27	74.675	118.693	1.749
面積	21.2645420		
地積	21.26 m ²		

地番	(A) 3278-2 (残地)		
点名	X	Y	辺長
N142	86.490	114.347	12.101
P138	75.826	120.067	0.288
N143	75.569	120.197	34.214
N133	93.040	149.615	6.672
N134	98.534	145.829	5.758
N135	103.243	142.515	1.936
N136	102.253	140.851	30.837
面積	415.0547630		
地積	415.05 m ²		

地番	公簿地目	公簿地積	所有者	点名
				P141
				P107
				N106
				N121
				面積
				地積
				地番
				点名
				P107
				P141
				N137
				N110
				N109
				N108
				面積
				地積

地番	公簿地目	公簿地積	所有者	点名
				N144
				N139
				N143
				N27
				N125
				N126
				面積
				地積
				地番
				点名
				N143
				N139
				N144
				N127
				P41
				P128
				N129
				N130
				N131
				N132
				N133
				面積
				地積

市道 岩井45号線

T-1