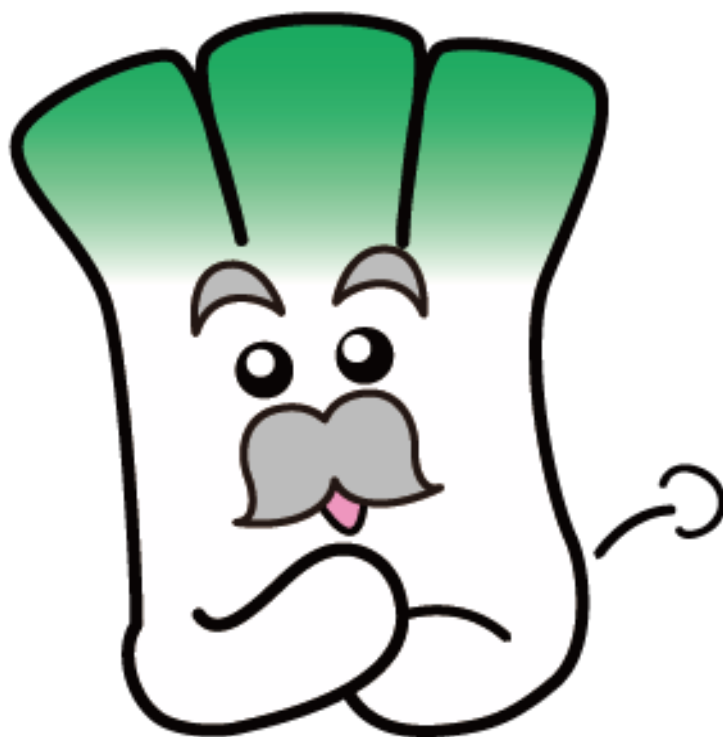


1 2. 行 財 政



1. 歴代三役と教育長

【坂東市】

市長

歴代	氏名	就任年月日	退任年月日
初代	石塚 仁太郎	平成17年 4月17日	平成21年 4月16日
2代	吉原 英一	平成21年 4月17日	平成25年 4月16日
3代	吉原 英一	平成25年 4月17日	平成29年 4月16日
4代	木村 敏文	平成29年 4月17日	令和 3年 4月16日
5代	木村 敏文	令和 3年 4月17日	在任中

副市長

歴代	氏名	就任年月日	退任年月日
初代	野口 正夫	平成19年 4月 1日	平成21年 1月13日
2代	神矢 安夫	平成21年 5月18日	平成25年 5月17日
3代	山下 政浩	平成25年 5月18日	平成28年 3月31日
4代	南 雲 仁	平成28年 4月 1日	平成30年 3月31日
5代	鈴木 清	平成30年 4月 1日	令和 4年 3月31日
6代	山口 誠	令和 4年 4月 1日	在任中

助 役

歴代	氏名	就任年月日	退任年月日
初代	野口 正夫	平成17年 6月 1日	平成19年 3月31日

※平成19年3月で助役制度廃止

収 入 役

歴代	氏名	就任年月日	退任年月日
初代	横 島 隆	平成17年 6月 1日	平成19年 3月31日

※平成19年3月で収入役制度廃止

教 育 長

歴代	氏名	就任年月日	退任年月日
初代	吉 岡 耿	平成17年 5月18日	平成21年 5月17日
2代	田 邊 淳次	平成21年 5月18日	平成25年 5月17日
3代	中 村 修	平成25年 5月18日	平成27年 3月31日
4代	内 桶 博仁	平成27年 4月 1日	平成29年 3月31日
5代	大 竹 良彦	平成29年 4月 1日	平成30年 3月31日
6代	倉 持 利之	平成30年 4月 1日	令和 3年 3月31日
7代	倉 持 利之	令和 3年 4月 1日	在任中

資料：秘書広報課、学校教育課

【旧岩井】
市(町)長

歴代	氏名	在任期間
初代	吉原三郎	昭和30. 4. 1 から 昭和34. 3. 31 まで
2代	吉原三郎	昭和34. 4. 1 から 昭和37. 4. 5 まで
3代	吉原三郎	昭和37. 4. 20 から 昭和41. 4. 19 まで
4代	吉原三郎	昭和41. 4. 20 から 昭和44. 1. 18 まで
5代	吉原三郎	昭和44. 3. 14 から 昭和45. 12. 23 まで
6代	富山光男	昭和46. 2. 7 から 昭和47. 3. 31 まで
市制施行		
初代	富山光男	昭和47. 4. 1 から 昭和49. 3. 15 まで
2代	染谷照雄	昭和49. 4. 28 から 昭和53. 4. 27 まで
3代	吉原英一	昭和53. 4. 28 から 昭和57. 4. 27 まで
4代	吉原英一	昭和57. 4. 28 から 昭和61. 4. 27 まで
5代	吉原英一	昭和61. 4. 28 から 平成 2. 4. 27 まで
6代	吉原英一	平成 2. 4. 28 から 平成 6. 4. 27 まで
7代	石塚仁太郎	平成 6. 4. 28 から 平成10. 4. 27 まで
8代	石塚仁太郎	平成10. 4. 28 から 平成14. 4. 27 まで
9代	石塚仁太郎	平成14. 4. 28 から 平成17. 3. 21 まで

収入役

歴代	氏名	在任期間
初代	森田益雄	昭和42. 4. 1 から 昭和46. 3. 31 まで
2代	森田益雄	昭和46. 4. 1 から 昭和50. 3. 31 まで
3代	森田益雄	昭和50. 4. 1 から 昭和54. 3. 31 まで
4代	森田益雄	昭和54. 4. 1 から 昭和58. 3. 31 まで
5代	野口西男	昭和58. 4. 1 から 昭和62. 3. 31 まで
6代	野口西男	昭和62. 4. 1 から 平成 3. 3. 31 まで
7代	神矢安夫	平成 3. 4. 1 から 平成 7. 3. 31 まで
8代	真中秀雄	平成10. 8. 1 から 平成14. 7. 31 まで
9代	横島隆	平成15. 4. 7 から 平成17. 3. 21 まで

助 役

歴代	氏名	在任期間
初代	富山敏行	平成10. 8. 1 から 平成14. 7. 31 まで
2代	富山敏行	平成14. 8. 1 から 平成17. 3. 21 まで

教育長

歴代	氏名	在任期間
初代	張替了	昭和31. 10. 1 から 昭和34. 9. 30 まで
2代	松崎芳男	昭和34. 10. 1 から 昭和35. 9. 30 まで
3代	松崎芳男	昭和35. 10. 1 から 昭和39. 9. 30 まで
4代	松崎芳男	昭和39. 10. 1 から 昭和43. 9. 30 まで
5代	松崎芳男	昭和43. 10. 1 から 昭和47. 9. 30 まで
6代	松崎芳男	昭和47. 10. 1 から 昭和49. 6. 24 まで
7代	遠藤一郎	昭和49. 7. 1 から 昭和51. 9. 30 まで
8代	遠藤一郎	昭和51. 10. 1 から 昭和53. 9. 1 まで
9代	石塚正二	昭和54. 2. 6 から 昭和54. 6. 6 まで
10代	野口勇	昭和54. 6. 7 から 昭和56. 3. 22 まで
11代	野口勇	昭和56. 3. 23 から 昭和60. 3. 22 まで
12代	野口勇	昭和60. 3. 23 から 昭和61. 6. 20 まで
13代	遠藤光雄	昭和61. 6. 23 から 平成元. 3. 27 まで
14代	石塚和一	平成元. 3. 28 から 平成 5. 3. 27 まで
15代	石塚和一	平成 5. 3. 28 から 平成 6. 9. 30 まで
16代	秋葉嘉男	平成 6. 12. 9 から 平成 9. 3. 27 まで
17代	仁平義夫	平成10. 7. 27 から 平成14. 7. 26 まで
18代	仁平義夫	平成14. 7. 27 から 平成17. 3. 21 まで

資料：秘書広報課、学校教育課

【旧猿島】

町 長

歴 代	氏 名	在任期間
初代	根 本 馨	昭和31. 5. 11 から 昭和35. 5. 10 まで
2代	木 村 嘉 助	昭和35. 5. 11 から 昭和36. 10. 30 まで
3代	倉 持 義 之	昭和36. 12. 10 から 昭和40. 12. 9 まで
4代	木 村 嘉 富	昭和40. 12. 10 から 昭和44. 12. 9 まで
5代	木 村 嘉 富	昭和44. 12. 10 から 昭和48. 12. 9 まで
6代	鶴 見 金 一	昭和48. 12. 10 から 昭和52. 12. 9 まで
7代	鶴 見 金 一	昭和52. 12. 10 から 昭和56. 12. 9 まで
8代	鶴 見 金 一	昭和56. 12. 10 から 昭和60. 12. 9 まで
9代	鶴 見 金 一	昭和60. 12. 10 から 昭和61. 4. 10 まで
10代	木 村 好	昭和61. 5. 25 から 平成 2. 5. 24 まで
11代	木 村 好	平成 2. 5. 25 から 平成 6. 5. 24 まで
12代	木 村 好	平成 6. 5. 25 から 平成10. 5. 24 まで
13代	木 村 好	平成10. 5. 25 から 平成13. 2. 20 まで
14代	野 口 正 夫	平成13. 3. 25 から 平成17. 3. 21 まで

収 入 役

歴 代	氏 名	在任期間
初代	瀬 田 清 水	昭和37. 2. 5 から 昭和41. 2. 4 まで
2代	鶴 見 通 之 助	昭和41. 2. 5 から 昭和45. 2. 4 まで
3代	鶴 見 通 之 助	昭和45. 2. 5 から 昭和46. 3. 31 まで
4代	中 山 正 雄	昭和46. 4. 15 から 昭和48. 4. 1 まで
5代	小 林 清 一 郎	昭和48. 5. 12 から 昭和50. 3. 31 まで
6代	猪 瀬 友 次	昭和50. 4. 1 から 昭和54. 3. 31 まで
7代	木 村 好	昭和57. 4. 1 から 昭和61. 3. 31 まで
8代	木 村 好	昭和61. 4. 1 から 昭和61. 4. 22 まで
9代	飯 田 高 二	昭和61. 10. 1 から 平成 2. 9. 30 まで
10代	飯 田 高 二	平成 2. 10. 1 から 平成 6. 9. 30 まで

助 役

歴 代	氏 名	在任期間
初代	金 子 勤	昭和51. 1. 1 から 昭和54. 12. 31 まで
2代	金 子 勤	昭和55. 1. 1 から 昭和56. 12. 5 まで
3代	白 砂 忠 男	平成 6. 7. 1 から 平成10. 6. 30 まで
4代	畑 岡 宏 茂	平成12. 4. 1 から 平成14. 3. 31 まで
5代	仙 波 操	平成14. 4. 1 から 平成17. 3. 21 まで

教 育 長

歴 代	氏 名	在任期間
初代	平 勢 五 郎	昭和31. 10. 1 から 昭和35. 9. 30 まで
2代	竹 野 内 久	昭和35. 10. 1 から 昭和37. 9. 30 まで
3代	竹 野 内 久	昭和37. 10. 1 から 昭和41. 9. 30 まで
4代	鶴 見 四 郎	昭和41. 10. 1 から 昭和42. 12. 30 まで
5代	木 村 十 郎	昭和43. 1. 1 から 昭和47. 9. 30 まで
6代	木 村 英 一	昭和47. 10. 1 から 昭和50. 9. 30 まで
7代	木 村 英 一	昭和50. 10. 1 から 昭和54. 9. 30 まで
8代	針 谷 源 一 郎	昭和54. 10. 19 から 昭和58. 9. 30 まで
9代	針 谷 源 一 郎	昭和58. 10. 1 から 昭和62. 9. 30 まで
10代	田 中 淳 一	昭和62. 10. 1 から 平成 3. 3. 31 まで
11代	木 村 昭 吾	平成 3. 4. 2 から 平成 3. 9. 30 まで
12代	木 村 昭 吾	平成 3. 10. 1 から 平成 7. 9. 30 まで
13代	木 村 昭 吾	平成 7. 10. 1 から 平成11. 9. 30 まで
14代	倉 持 恒 幸	平成11. 10. 1 から 平成15. 9. 30 まで
15代	倉 持 恒 幸	平成15. 10. 1 から 平成17. 3. 21 まで

資料：秘書広報課、学校教育課

2. 市議会の開催状況

年 次	定 例 会				臨 時 会				請 願	陳 情
	回数	会期日数	市長提出 議案	議員提出 議案	回数	会期日数	市長提出 議案	議員提出 議案		
平成28年	4	43	116	7	-	-	-	-	3	31
平成29年	4	46	72	4	2	2	5	2	3	6
平成30年	4	47	92	8	1	1	1	1	1	3

年 次	会議開催回数	うち委員会 開催回数	市長提出 議案	議員提出 議案	請 願	陳 情
令和元年	41	27	107	3	3	9
令和2年	47	30	82	2	3	5
令和3年	50	31	70	4	1	5

※平成31年1月より通年会期制を導入

資料：議会事務局

3. 市議会議員数

(1) 期別市議会議員数

各年12月31日現在（単位：人）

年次	議員定数	1期	2期	3期	4期	5期	6期	7期	8期	9期	10期	11期
平成29年	20	2	3	3	4	5	1	-	-	-	1	-
平成30年	20 (1)	3	3	2	4	2	4	1	-	-	-	1
令和元年	20	3	3	2	4	2	4	1	-	-	-	1
令和2年	20	3	3	2	4	2	4	1	-	-	-	1
令和3年	20	3	3	2	4	2	4	1	-	-	-	1

※議員定数の()は欠員数

資料：議会事務局

(2) 年齢別市議会議員数

各年12月31日現在（単位：人）

年次	議員定数	年 齢 区 分				
		30～ 39歳	40～ 49歳	50～ 59歳	60～ 69歳	70歳 以上
平成29年	20	-	-	3	10	6
平成30年	20 (1)	1	1	4	9	5
令和元年	20	1	1	4	8	6
令和2年	20	-	2	3	9	6
令和3年	20	-	2	3	9	6

※議員定数の()は欠員数

資料：議会事務局

(3) 党派別市議会議員数

各年12月31日現在（単位：人）

年次	議員定数	公明党	日本 共産党	無所属
平成29年	20	2	1	16
平成30年	20 (1)	2	1	17
令和元年	20	2	1	17
令和2年	20	2	1	17
令和3年	20	2	1	17

※議員定数の()は欠員数

資料：議会事務局

4. 歴代議長

歴代	氏名	就任年月日	退任年月日
初代	内田 実	平成17年 3月30日	平成18年 3月23日
2代	金久保 幸男	平成18年 3月23日	平成18年12月21日
3代	張替 秀吉	平成18年12月26日	平成20年 3月21日
4代	吉岡 久男	平成20年 3月21日	平成21年 6月 9日
5代	渡辺 昇	平成21年 6月 9日	平成22年12月21日
6代	根本 衛	平成22年12月24日	平成24年 3月16日
7代	木村 敏文	平成24年 3月16日	平成25年 6月12日
8代	風見 好文	平成25年 6月12日	平成26年12月21日
9代	林 順 藏	平成26年12月24日	平成29年 6月15日
10代	桜井 広美	平成29年 6月15日	平成30年12月21日
11代	張替 秀吉	平成30年12月25日	令和 3年 3月 5日
12代	風見 好文	令和 3年 3月 5日	在 任 中

資料：議会事務局

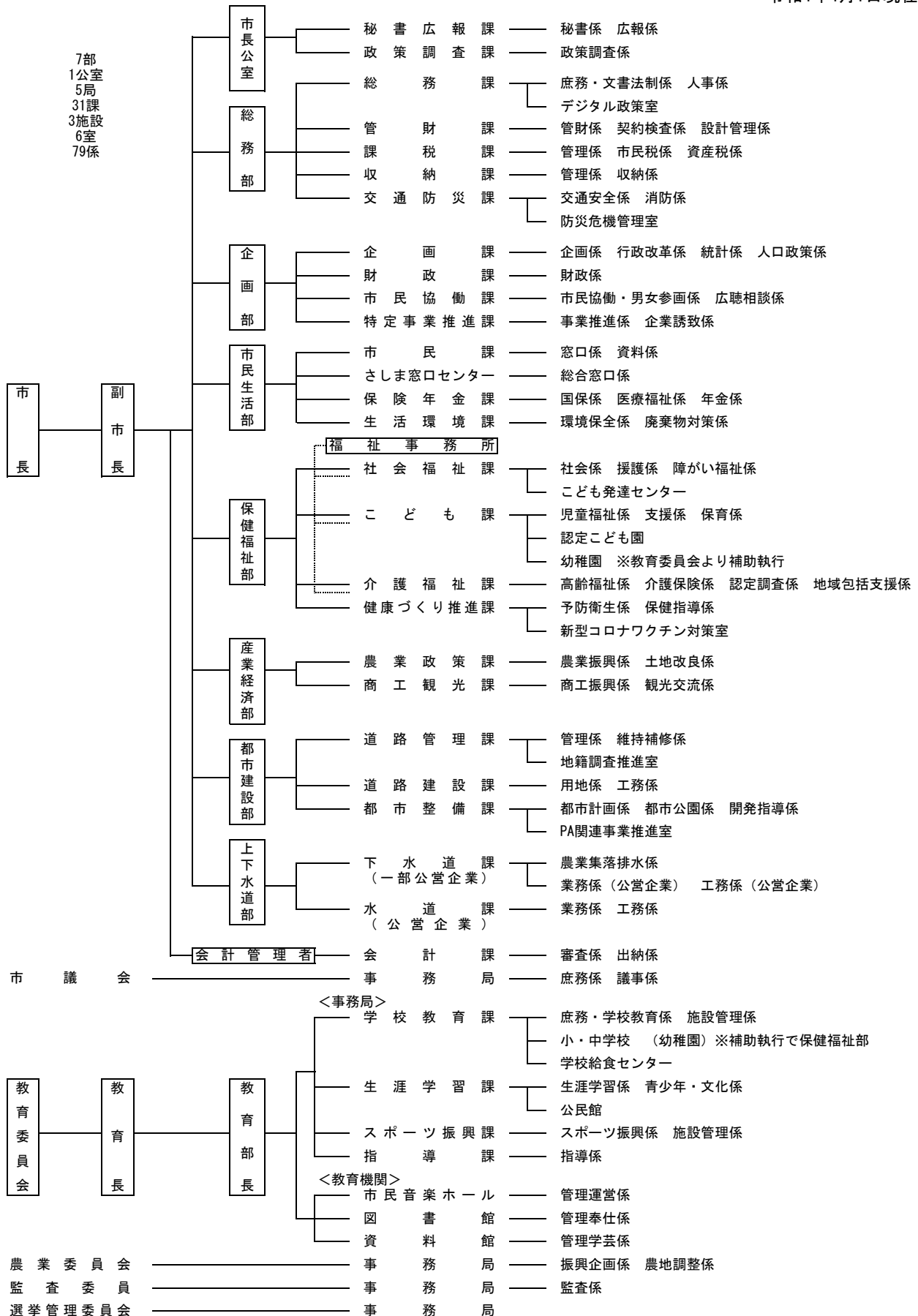
5. 歴代副議長

歴代	氏名	就任年月日	退任年月日
初代	青木 四郎	平成17年 3月30日	平成18年 3月23日
2代	渡辺 昇	平成18年 3月23日	平成18年12月21日
3代	鶴巻 與一	平成18年12月26日	平成20年 3月21日
4代	杉村 裕己	平成20年 3月21日	平成21年 6月 9日
5代	岩本 静江	平成21年 6月 9日	平成22年12月21日
6代	桜井 広美	平成22年12月24日	平成24年 3月16日
7代	石山 実	平成24年 3月16日	平成25年 6月12日
8代	滝本 和男	平成25年 6月12日	平成26年12月21日
9代	眞喜志 修	平成26年12月24日	平成29年 6月15日
10代	風見 正一	平成29年 6月15日	平成30年12月21日
11代	後藤 治男	平成30年12月25日	令和 3年 3月 5日
12代	滝本 輝義	令和 3年 3月 5日	在 任 中

資料：議会事務局

6. 行政機構

令和4年4月1日現在



資料：企画課

7. 職員数の推移

各年4月1日現在（単位：人）

年次	総数	市長部局職員							職員1人当たりの人口
		選挙管理委員会職員	教育委員会事務局職員	議会事務局職員	監査委員事務局職員	農業委員会事務局職員	公営企業職員		
平成29年	465	343	10	91	6	3	8	14	119.4
平成30年	471	340	10	101	6	3	8	13	116.4
平成31年	467	342	10	96	7	4	8	10	116.2
令和2年	461	336	10	91	7	4	8	15	116.6
令和3年	447	331	10	81	6	4	8	17	119.6

※選挙管理委員会職員は、市長部局職員（総務課の一部職員）が兼ねている。

資料：総務課

8. 女性管理職の在職状況

各年4月1日現在（単位：人、%）

年次	管理職総数	各役職段階別										
		うち女性管理職数	女性比率	部長級			課長級			課長補佐級		
				総数	うち女性職員数	女性比率	総数	うち女性職員数	女性比率	総数	うち女性職員数	女性比率
平成29年	76	14	18.4	10	-	-	26	3	11.5	40	11	27.5
平成30年	95	19	20.0	10	-	-	36	4	11.1	49	15	30.6
平成31年	90	20	22.2	10	1	10.0	39	6	15.4	41	13	31.7
令和2年	87	18	20.7	10	-	-	39	6	15.4	38	12	31.6
令和3年	84	17	20.2	10	-	-	38	6	15.8	35	11	31.4

※管理職…課長補佐（認定こども園園長）以上

資料：総務課

9. 審議会等における女性委員の割合

各年4月1日現在

年次	地方自治法（第202条の3）に基づく 審議会等における登用状況					地方自治法（第180条の5）に基づく 委員会等における登用状況				
	審議会等数（件）	うち女性委員を含む数	総委員数（人）	うち女性委員等数	女性比率（%）	委員会等数（件）	うち女性委員を含む数	総委員数（人）	うち女性委員等数	女性比率（%）
平成29年	34	30	537	134	25.0	5	2	38	4	10.5
平成30年	42	39	651	180	27.6	5	2	28	3	10.7
平成31年	39	35	580	146	25.2	5	2	28	2	7.1
令和2年	31	26	467	109	23.3	5	2	28	2	7.1
令和3年	31	26	441	108	24.5	5	2	28	2	7.1

※地方自治法（第202条の3）

普通地方公共団体の執行機関の附属機関は、法律若しくはこれに基く政令又は条例の定めるところにより、その担任する事項について調停、審査、審議又は調査等を行う機関とする。

※地方自治法（第180条の5）

執行機関として法律の定めるところにより普通地方公共団体に置かなければならない委員会及び委員は、左の通りである。

- 一 教育委員会
- 二 選挙管理委員会
- 三 人事委員会又は人事委員会を置かない普通地方公共団体にあつては公平委員会
- 四 監査委員

第一項にあげるものの外、執行期間として法律の定めるところにより市町村におかなければならない委員会は、左の通りである。

- 一 農業委員会
- 二 固定資産評価審査委員会

資料：市民協働課

10. 個人情報保護・情報公開制度の実施状況（市長部局）

令和2年度（単位：件）

区分		請求件数
個人情報 情報 請求 閲覧 等の	総数	2
	開示	2
	一部開示	-
	不開示	-
	審査請求	-

資料：総務課

令和2年度（単位：件）

区分		請求件数
情報 開示 請求	総数	32
	開示	18
	一部開示	4
	不開示	3
	不存在	7
	審査請求	-

資料：総務課

11. 広域行政等の状況

令和4年2月1日現在

名称	形態	設置年月日	事業内容	構成市町村
茨城県市町村総合事務組合	一部事務組合	昭和50年7月1日	・退職手当 ・消防賞じゅつ金 ・交通共済 ・消防災害補償 ・非常勤公務災害 ・市町村会館管理	県内全市町村
茨城租税債権管理機構	一部事務組合	平成13年4月1日	・滞納処分等	県内全市町村
茨城西南地方広域市町村圏事務組合	一部事務組合	昭和46年3月31日	・養護老人ホーム ・消防 ・救急医療(病院群輪番制) ・小児救急医療 ・特殊湛水防除施設	古河市、下妻市、常総市(旧石下町区域)、坂東市、八千代町、五霞町、境町
さしま環境管理事務組合	一部事務組合	昭和38年5月25日	・し尿 ・ごみ ・斎場 ・コミュニティセンター ・運動場 ・最終処分場	古河市(旧三和町、旧総和町区域)、坂東市、五霞町、境町
常総衛生組合	一部事務組合	昭和40年3月20日	・し尿処理	常総市(旧水海道市区域)、守谷市、坂東市(旧岩井市区域)、つくばみらい市
清水丘診療所事務組合	一部事務組合	昭和36年10月1日	・診療所	古河市、坂東市
茨城県後期高齢者医療広域連合	広域連合	平成19年1月24日	・後期高齢者医療制度の事務	県内全市町村
坂東市外2か町公平委員会	共同設置	昭和26年8月1日	・公平委員会	坂東市、五霞町、境町、清水丘診療所事務組合、さしま環境管理事務組合
茨城消防救急無線・指令センター運営協議会	法定協議会	平成25年4月1日	・消防救急無線 ・消防司令	茨城県及び県内34市町

資料：企画課

1.2. 主要財政指標

(単位：千円、%)

区 分	平成27年度	平成28年度	平成29年度	平成30年度	令和元年度	令和2年度
歳入決算額	25,990,832	28,290,911	23,685,992	22,748,091	21,640,050	28,912,325
歳出決算額	24,118,478	27,235,625	22,325,768	21,711,948	20,668,482	27,538,064
実質収支	1,047,422	933,571	890,560	899,213	783,803	1,255,768
単年度収支	387,954	△113,851	△43,011	8,653	△115,410	471,965
実質単年度収支	732,395	184,416	△83,019	△26,710	△217,126	140,127
基準財政需要額	10,140,926	10,238,790	10,268,728	10,279,072	10,518,541	11,035,797
基準財政収入額	6,472,294	6,530,208	6,725,163	6,944,942	6,950,115	7,219,204
標準財政規模	13,324,872	13,013,995	13,143,346	13,140,924	13,112,768	13,631,814
財政力指数 (3カ年平均)	0.642	0.640	0.644	0.656	0.664	0.664
積立金現在高	4,361,032	4,296,271	4,520,009	4,499,914	4,137,750	3,752,404
地方債現在高	26,324,978	30,987,011	31,962,532	32,647,385	32,445,400	31,524,189
債務負担行為額 (支出予定の額)	4,540,474	1,239,792	1,146,181	1,095,577	967,919	923,551
公債費比率	4.8	4.7	4.6	5.5	5.5	4.9
経常収支比率	88.6	92.3	92.2	94.8	95.5	89.9
実質赤字比率	-	-	-	-	-	-
連結実質赤字比率	-	-	-	-	-	-
実質公債費比率	7.0	7.0	7.0	7.2	7.2	6.8
将来負担比率	68.6	90.0	90.3	93.4	101.1	92.5

資料：財政課

※実質赤字比率及び連結実質赤字比率については、赤字額が無いので「-」を表記

標準財政規模とは

地方公共団体の標準的な状態で通常収入されるであろう経常的一般財源の規模を示すもので、標準税収入額等に普通交付税及び臨時財政対策債発行可能額を加算した額。

財政力指数とは

地方公共団体の財政力を示す指数で、基準財政収入額を基準財政需要額で除して得た数値の過去3年間の平均値。財政力指数が高いほど、普通交付税算定上の留保財源が大きいことになり、財源に余裕があるといえる。

債務負担行為とは

数年度にわたる建設工事、土地の購入等翌年度以降の経費支出や、債務保証又は損失補償のように債務不履行等の一定の事実が発生したときの支出を予定するなどの、将来の財政支出を約束する行為。

経常収支比率とは

地方公共団体の財政構造の弾力性を判断するための指標で、人件費、扶助費、公債費のように毎年度恒常的に支出される経費（経常的経費）に充当された一般財源の額が、地方税、普通交付税を中心とする毎年度経常的に収入される一般財源（経常一般財源）、減収補填債特例分及び臨時財政対策債の合計額に占める割合。比率が高いほど財政構造の硬直化が進んでいることを表す。

実質公債費比率とは

当該地方公共団体の一般会計等が負担する元利償還金及び準元利償還金の標準財政規模を基本とした額に対する比率。借入金（地方債）の返済額及びこれに準じる額の大きさを指標化し、資金繰りの程度を示す指標ともいえる。

将来負担比率とは

地方公社や損失補償を行っている出資法人等に係るものも含め、当該地方公共団体の一般会計等が将来負担すべき実質的な負債の標準財政規模を基本とした額に対する比率。地方公共団体の一般会計等の借入金（地方債）や将来支払っていく可能性のある負担等の現時点での残高を指標化し、将来財政を圧迫する可能性の度合いを示す指標ともいえる。

13. 一般会計決算額

(1) 歳入

(単位：千円、%)

区 分	平成28年度		平成29年度		平成30年度		令和元年度		令和2年度	
	決算額	構成比	決算額	構成比	決算額	構成比	決算額	構成比	決算額	構成比
総 計	28,290,911	100.0	23,685,992	100.0	22,748,091	100.0	21,640,050	100.0	28,912,325	100.0
市 税	7,407,904	26.2	7,774,855	32.8	7,631,624	33.6	7,684,822	35.5	7,866,105	27.2
地 方 譲 与 税	300,808	1.1	300,117	1.3	302,708	1.3	302,525	1.4	302,725	1.1
利 子 割 交 付 金	5,058	0.0	9,360	0.0	9,791	0.0	4,786	0.0	5,003	0.0
配 当 割 交 付 金	19,902	0.1	28,415	0.1	22,412	0.1	26,705	0.1	23,967	0.1
株 式 等 譲 渡 所 得 割 交 付 金	11,641	0.0	28,251	0.1	19,399	0.1	16,276	0.1	33,353	0.1
法 人 事 業 税 交 付 金	-	-	-	-	-	-	-	-	53,533	0.2
地 方 消 費 税 交 付 金	863,720	3.1	909,776	3.9	981,657	4.3	949,154	4.4	1,157,953	4.0
自 動 車 取 得 税 交 付 金	55,621	0.2	81,784	0.3	82,999	0.4	43,196	0.2	-	-
ゴ ル フ 場 利 用 税 交 付 金	77,609	0.3	74,376	0.3	73,057	0.3	71,824	0.3	64,234	0.2
環 境 性 能 割 交 付 金	-	-	-	-	-	-	13,274	0.1	21,783	0.1
地 方 特 例 交 付 金	25,567	0.1	27,053	0.1	33,676	0.1	117,558	0.5	52,177	0.2
地 方 交 付 税	4,593,985	16.2	4,243,663	17.9	4,026,771	17.7	4,140,502	19.1	4,312,501	14.9
交 通 安 全 対 策 特 別 交 付 金	5,658	0.0	5,528	0.0	4,758	0.0	4,332	0.0	4,960	0.0
分 担 金 及 び 負 担 金	195,118	0.7	172,609	0.7	174,743	0.8	108,519	0.5	69,075	0.2
使 用 料 及 び 手 数 料	181,779	0.6	190,759	0.8	205,554	0.9	177,563	0.8	133,314	0.5
国 庫 支 出 金	3,654,319	12.9	3,405,944	14.4	2,888,607	12.7	2,904,394	13.4	9,376,595	32.4
県 支 出 金	1,388,183	4.9	1,281,778	5.4	1,283,000	5.6	1,416,845	6.6	2,460,194	8.5
財 産 収 入	19,091	0.1	26,081	0.1	38,168	0.2	57,994	0.3	23,874	0.1
寄 附 金	147,151	0.5	59,492	0.3	15,920	0.1	24,761	0.1	30,766	0.1
繰 入 金	561,845	2.0	846,467	3.6	630,725	2.8	385,141	1.8	402,040	1.4
繰 越 金	1,872,354	6.6	1,055,286	4.5	1,360,225	6.0	1,036,143	4.8	971,568	3.4
諸 収 入	483,998	1.7	388,898	1.6	374,897	1.6	360,836	1.7	358,405	1.2
市 債	6,419,600	22.7	2,775,500	11.7	2,587,400	11.4	1,792,900	8.3	1,188,200	4.1

資料：財政課

(2) 歳出

(単位：千円、%)

区 分	平成28年度		平成29年度		平成30年度		令和元年度		令和2年度	
	決算額	構成比	決算額	構成比	決算額	構成比	決算額	構成比	決算額	構成比
総 計	27,235,625	100.0	22,325,768	100.0	21,711,948	100.0	20,668,482	100.0	27,538,064	100.0
議 会 費	208,448	0.8	203,004	0.9	200,105	0.9	212,109	1.0	207,562	0.8
総 務 費	7,038,760	25.8	3,626,735	16.2	3,101,436	14.3	2,356,546	11.4	7,871,621	28.6
民 生 費	7,254,093	26.6	7,196,675	32.2	7,099,392	32.7	7,516,563	36.4	7,812,767	28.4
衛 生 費	2,369,787	8.7	1,486,405	6.7	1,432,972	6.6	1,406,081	6.8	1,470,724	5.3
労 働 費	50	0.0	50	0.0	50	0.0	50	0.0	50	0.0
農 林 水 産 業 費	696,207	2.6	760,737	3.4	825,243	3.8	766,025	3.7	1,708,082	6.2
商 工 費	773,285	2.8	232,805	1.0	184,773	0.8	179,315	0.9	493,033	1.8
土 木 費	2,842,769	10.4	3,516,652	15.8	2,845,876	13.1	2,314,158	11.2	2,038,395	7.4
消 防 費	969,763	3.6	805,083	3.6	799,266	3.7	787,014	3.8	809,873	2.9
教 育 費	2,990,072	11.0	2,476,364	11.1	3,117,287	14.4	2,952,298	14.3	2,854,002	10.4
公 債 費	1,988,171	7.3	2,021,258	9.1	2,105,548	9.7	2,178,323	10.5	2,271,955	8.2
諸 支 出 金	-	-	-	-	-	-	-	-	-	-
災 害 復 旧 費	104,220	0.4	-	-	-	-	-	-	-	-
予 備 費	-	-	-	-	-	-	-	-	-	-

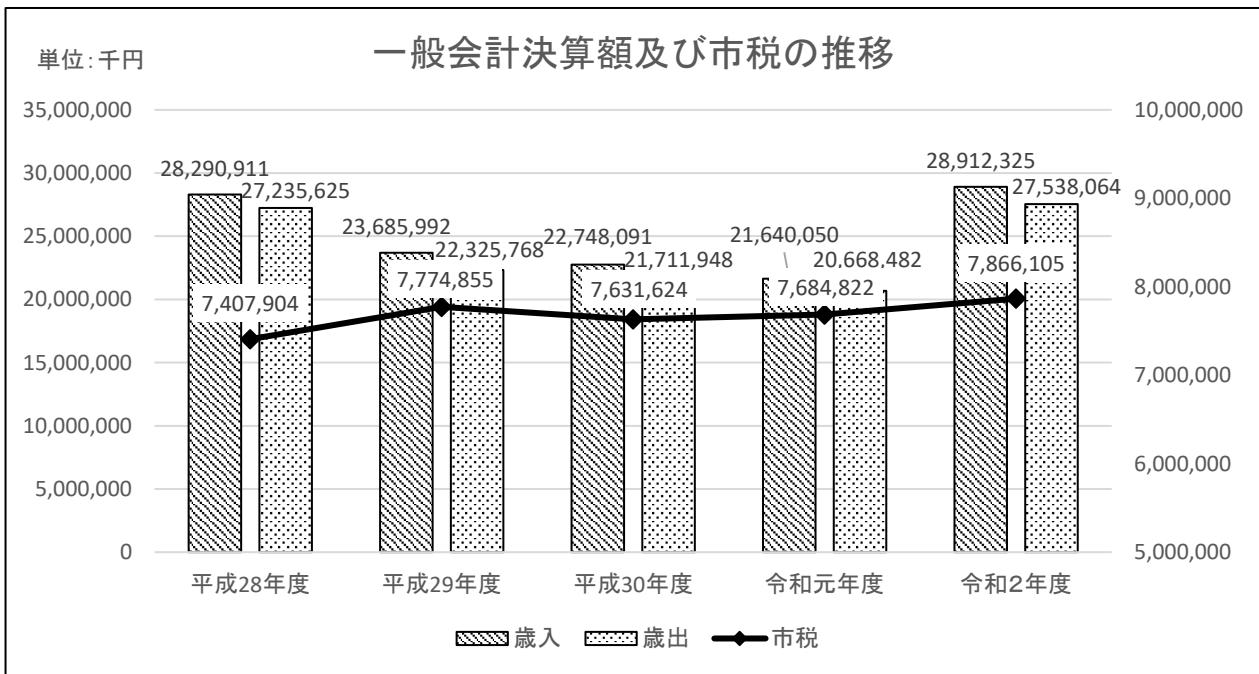
資料：財政課

14. 市税の状況

(単位：千円、%)

区 分	平成28年度		平成29年度		平成30年度		令和元年度		令和2年度	
	決算額	構成比	決算額	構成比	決算額	構成比	決算額	構成比	決算額	構成比
総 計	7,407,904	100.0	7,774,855	100.0	7,631,624	100.0	7,684,822	100.0	7,866,105	100.0
市 民 税	3,102,617	41.9	3,309,119	42.6	3,211,725	42.1	3,131,761	40.8	3,094,749	39.3
固 定 資 産 税	3,427,889	46.3	3,604,470	46.4	3,558,634	46.6	3,684,856	47.9	3,867,200	49.2
軽 自 動 車 税	165,473	2.2	172,754	2.2	177,841	2.3	186,057	2.4	195,051	2.5
た ば こ 税	465,626	6.3	439,570	5.6	433,371	5.7	427,573	5.6	432,171	5.5
都 市 計 画 税	246,299	3.3	248,942	3.2	250,053	3.3	254,575	3.3	276,934	3.5

資料：財政課



15. 国民健康保険特別会計決算額

(1) 歳入

(単位：千円、%)

区 分	平成28年度		平成29年度		平成30年度		令和元年度		令和2年度	
	決算額	構成比	決算額	構成比	決算額	構成比	決算額	構成比	決算額	構成比
総 計	8,900,943	100.0	8,344,333	100.0	6,974,623	100.0	6,424,526	100.0	6,053,953	100.0
国民健康保険税	2,092,784	23.5	1,992,578	23.9	1,821,543	26.1	1,686,723	26.3	1,563,974	25.8
使用料及び手数料	1,101	0.0	1,060	0.0	934	0.0	1,026	0.0	913	0.0
国庫支出金	1,918,850	21.6	1,716,541	20.6	-	-	174	-	2,205	0.0
療養給付費交付金	178,483	2.0	92,967	1.1	-	-	-	-	-	-
前期高齢者交付金	1,179,569	13.2	1,234,005	14.8	-	-	-	-	-	-
県 支 出 金	454,818	5.1	394,344	4.7	4,328,407	62.1	4,176,887	65.0	3,961,613	65.5
共同事業交付金	2,143,504	24.1	1,906,557	22.8	-	-	-	-	-	-
財 産 収 入	1	0.0	1	0.0	71	0.0	59	0.0	34	0.0
繰 入 金	549,030	6.2	410,321	4.9	437,549	6.3	481,100	7.5	436,188	7.2
繰 越 金	349,094	3.9	522,589	6.3	350,263	5.0	37,436	0.6	62,899	1.1
諸 収 入	33,709	0.4	73,370	0.9	35,856	0.5	41,121	0.6	26,127	0.4

資料：財政課

(2) 歳出

(単位：千円、%)

区 分	平成28年度		平成29年度		平成30年度		令和元年度		令和2年度	
	決算額	構成比	決算額	構成比	決算額	構成比	決算額	構成比	決算額	構成比
総 計	8,378,354	100.0	7,994,070	100.0	6,937,187	100.0	6,361,627	100.0	6,003,677	100.0
総 務 費	87,009	1.1	80,207	1.0	78,693	1.1	80,223	1.3	84,636	1.4
保 険 給 付 費	4,716,395	56.3	4,345,749	54.4	4,221,593	60.9	4,081,551	64.2	3,888,526	64.8
国民健康保険事業費納付金	-	-	-	-	2,481,711	35.8	2,144,114	33.7	1,909,779	31.8
後期高齢者支援金等	1,042,026	12.4	996,777	12.5	-	-	-	-	-	-
前期高齢者納付金等	745	0.0	3,725	0.0	-	-	-	-	-	-
老人保健拠出金	31	0.0	20	0.0	-	-	-	-	-	-
介 護 納 付 金	451,614	5.4	435,422	5.4	-	-	-	-	-	-
共 同 事 業 拠 出 金	2,011,385	24.0	1,877,179	23.5	1	0.0	1	0.0	1	0.0
保 健 事 業 費	44,303	0.5	49,377	0.6	48,746	0.7	47,463	0.7	33,997	0.6
基 金 積 立 金	1	0.0	118,408	1.5	71	0.0	59	0.0	81,612	1.3
諸 支 出 金	24,845	0.3	87,206	1.1	106,372	1.5	8,216	0.1	5,126	0.1
予 備 費	-	-	-	-	-	-	-	-	-	-

資料：財政課

16. 後期高齢者医療特別会計決算額

(1) 歳入

(単位：千円、%)

区 分	平成28年度		平成29年度		平成30年度		令和元年度		令和2年度	
	決算額	構成比	決算額	構成比	決算額	構成比	決算額	構成比	決算額	構成比
総 計	409,816	100.0	446,970	100.0	474,424	100.0	485,896	100.0	553,668	100.0
後期高齢者医療保険料	295,173	72.1	330,205	73.9	353,710	74.5	371,160	76.4	424,297	76.6
使用料及び手数料	86	0.0	83	0.0	86	0.0	93	0.0	100	0.0
繰 入 金	107,851	26.3	106,010	23.7	111,294	23.5	103,770	21.3	120,884	21.8
繰 越 金	59	0.0	2,167	0.5	801	0.2	1,250	0.3	2,403	0.5
諸 収 入	6,647	1.6	8,505	1.9	8,533	1.8	9,623	2.0	5,984	1.1

資料：財政課

(2) 歳出

(単位：千円、%)

区 分	平成28年度		平成29年度		平成30年度		令和元年度		令和2年度	
	決算額	構成比	決算額	構成比	決算額	構成比	決算額	構成比	決算額	構成比
総 計	407,649	100.0	446,169	100.0	473,174	100.0	483,494	100.0	553,439	100.0
総 務 費	12,399	3.0	12,344	2.8	15,020	3.2	15,662	3.3	12,503	2.2
後期高齢者医療広域連合納付金	394,961	96.9	432,176	96.8	458,060	96.8	467,707	96.7	540,528	97.7
諸 支 出 金	289	0.1	1,649	0.4	94	0.0	125	0.0	408	0.1
予 備 費	-	-	-	-	-	-	-	-	-	-

資料：財政課

17. 介護保険特別会計決算額

(1) 歳入

(単位：千円、%)

区 分	平成28年度		平成29年度		平成30年度		令和元年度		令和2年度	
	決算額	構成比	決算額	構成比	決算額	構成比	決算額	構成比	決算額	構成比
総 計	3,980,709	100.0	4,094,566	100.0	4,077,782	100.0	4,112,060	100.0	4,117,045	100.0
保 険 料	944,319	23.7	980,449	24.0	1,000,303	24.5	990,913	24.1	991,898	24.1
使用料及び手数料	143	0.0	153	0.0	140	0.0	136	0.0	155	0.0
国庫支出金	807,303	20.3	802,274	19.6	796,188	19.5	794,306	19.3	794,761	19.3
支払基金交付金	1,002,290	25.2	1,023,894	25.0	978,015	24.0	984,162	24.0	1,013,103	24.6
県 支 出 金	559,790	14.1	573,169	14.0	573,778	14.1	572,273	13.9	588,497	14.3
財 産 収 入	73	0.0	144	0.0	205	0.0	229	0.0	319	0.0
繰 入 金	587,488	14.7	601,381	14.7	619,412	15.2	620,468	15.1	648,271	15.8
繰 越 金	79,108	2.0	112,357	2.7	109,209	2.7	145,255	3.5	79,770	1.9
諸 収 入	195	0.0	745	0.0	532	0.0	4,318	0.1	271	0.0

資料：財政課

(2) 歳出

(単位：千円、%)

区 分	平成28年度		平成29年度		平成30年度		令和元年度		令和2年度	
	決算額	構成比	決算額	構成比	決算額	構成比	決算額	構成比	決算額	構成比
総 計	3,868,352	100.0	3,985,357	100.0	3,932,527	100.0	4,032,290	100.0	3,973,254	100.0
総 務 費	108,694	2.8	115,082	2.9	118,246	3.0	104,273	2.6	105,218	2.7
保 険 給 付 費	3,503,841	90.6	3,533,645	88.7	3,471,834	88.3	3,519,482	87.3	3,562,829	89.7
地 域 支 援 事 業 費	86,152	2.2	142,385	3.6	185,041	4.7	187,402	4.6	175,811	4.4
基 金 積 立 金	92,821	2.4	103,049	2.6	74,314	1.9	128,604	3.2	75,921	1.9
諸 支 出 金	70,844	1.8	85,196	2.1	83,092	2.1	92,529	2.3	53,475	1.3
公 債 費	6,000	0.2	6,000	0.1	-	-	-	-	-	-
予 備 費	-	-	-	-	-	-	-	-	-	-

資料：財政課

18. 介護事業特別会計決算額

(1) 歳入

(単位：千円、%)

区 分	平成28年度		平成29年度		平成30年度		令和元年度		令和2年度	
	決算額	構成比	決算額	構成比	決算額	構成比	決算額	構成比	決算額	構成比
総 計	341	100.0	2,742	100.0	2,596	100.0	3,103	100.0	5,365	100.0
サ ー ビ ス 収 入	341	100.0	1,369	49.9	2,140	82.4	2,930	94.4	3,175	59.2
繰 入 金	-	-	1,173	42.8	16	0.6	-	-	1,564	29.1
繰 越 金	-	-	200	7.3	440	17.0	173	5.6	626	11.7

資料：財政課

(2) 歳出

(単位：千円、%)

区 分	平成28年度		平成29年度		平成30年度		令和元年度		令和2年度	
	決算額	構成比	決算額	構成比	決算額	構成比	決算額	構成比	決算額	構成比
総 計	141	100.0	2,302	100.0	2,423	100.0	2,477	100.0	5,200	100.0
総 務 費	82	58.2	10	0.4	14	0.6	8	0.3	1	0.1
介護サービス事業費	59	41.8	2,292	99.6	2,409	99.4	2,469	99.7	5,199	99.9

※平成28年10月から介護予防支援事業所の運営開始

資料：財政課

19. 公共下水道事業特別会計決算額

(1) 歳入

(単位：千円、%)

区 分	平成28年度		平成29年度		平成30年度		令和元年度		令和2年度	
	決算額	構成比	決算額	構成比	決算額	構成比	決算額	構成比	決算額	構成比
総 計	1,529,357	100.0	1,689,397	100.0	1,797,337	100.0	1,600,228	100.0	-	-
分担金及び負担金	31,929	2.1	40,200	2.4	49,576	2.8	115,225	7.2	-	-
使用料及び手数料	352,699	23.1	354,694	21.0	358,167	19.9	340,047	21.2	-	-
国庫支出金	189,718	12.4	267,542	15.8	291,363	16.2	138,148	8.6	-	-
県支出金	600	0.0	1,200	0.1	900	0.0	800	0.0	-	-
繰入金	626,415	41.0	687,416	40.7	673,719	37.5	649,154	40.6	-	-
繰越金	68,290	4.5	45,586	2.7	92,681	5.2	50,640	3.2	-	-
諸収入	11,506	0.7	25,959	1.5	131	0.0	10,514	0.7	-	-
市債	248,200	16.2	266,800	15.8	330,800	18.4	295,700	18.5	-	-

資料：財政課

(2) 歳出

(単位：千円、%)

区 分	平成28年度		平成29年度		平成30年度		令和元年度		令和2年度	
	決算額	構成比	決算額	構成比	決算額	構成比	決算額	構成比	決算額	構成比
総 計	1,483,771	100.0	1,596,716	100.0	1,746,697	100.0	1,459,916	100.0	-	-
下水道事業費	858,477	57.9	974,375	61.0	1,127,517	64.6	855,725	58.6	-	-
公債費	625,294	42.1	622,341	39.0	619,180	35.4	604,191	41.4	-	-
予備費	-	-	-	-	-	-	-	-	-	-

※公共下水道事業特別会計は、地方公営企業法の適用に伴い令和2年度から下水道事業会計へ移行 資料：財政課

20. 農業集落排水事業特別会計決算額

(1) 歳入

(単位：千円、%)

区 分	平成28年度		平成29年度		平成30年度		令和元年度		令和2年度	
	決算額	構成比	決算額	構成比	決算額	構成比	決算額	構成比	決算額	構成比
総 計	334,682	100.0	346,750	100.0	351,786	100.0	338,767	100.0	373,566	100.0
分担金及び負担金	1,006	0.3	1,989	0.6	2,382	0.7	2,454	0.7	1,336	0.4
使用料及び手数料	60,553	18.1	61,387	17.7	61,361	17.4	61,522	18.2	61,830	16.5
県支出金	-	-	-	-	-	-	-	-	4,000	1.1
財産収入	24	0.0	10	0.0	4	0.0	-	-	-	-
繰入金	260,642	77.9	264,958	76.4	276,269	78.5	263,048	77.6	300,339	80.4
繰越金	7,357	2.2	8,010	2.3	11,770	3.4	11,743	3.5	6,060	1.6
諸収入	-	-	6,996	2.0	-	-	-	-	1	0.0
市債	5,100	1.5	3,400	1.0	-	-	-	-	-	-

資料：財政課

(2) 歳出

(単位：千円、%)

区 分	平成28年度		平成29年度		平成30年度		令和元年度		令和2年度	
	決算額	構成比	決算額	構成比	決算額	構成比	決算額	構成比	決算額	構成比
総 計	326,672	100.0	334,980	100.0	340,043	100.0	332,707	100.0	366,605	100.0
農業集落排水事業費	110,121	33.7	118,421	35.4	123,470	36.3	116,129	34.9	149,662	40.8
公債費	216,551	66.3	216,559	64.6	216,573	63.7	216,578	65.1	216,943	59.2
予備費	-	-	-	-	-	-	-	-	-	-

資料：財政課

21. 工業団地整備事業特別会計決算額

(1) 歳入

(単位：千円、%)

区 分	平成28年度		平成29年度		平成30年度		令和元年度		令和2年度	
	決算額	構成比	決算額	構成比	決算額	構成比	決算額	構成比	決算額	構成比
総 計	1,250,431	100.0	1,775,231	100.0	3,396,686	100.0	1,745,423	100.0	-	-
財 産 収 入	1,250,431	100.0	1,775,231	100.0	3,396,686	100.0	1,745,423	100.0	-	-

資料：財政課

(2) 歳出

(単位：千円、%)

区 分	平成28年度		平成29年度		平成30年度		令和元年度		令和2年度	
	決算額	構成比	決算額	構成比	決算額	構成比	決算額	構成比	決算額	構成比
総 計	1,250,431	100.0	1,775,231	100.0	3,396,686	100.0	1,745,423	100.0	-	-
工業団地整備事業費	1,250,431	100.0	1,775,231	100.0	3,396,686	100.0	1,745,423	100.0	-	-

資料：財政課

22. 土地区画整理事業特別会計決算額

(1) 歳入

(単位：千円、%)

区 分	平成28年度		平成29年度		平成30年度		令和元年度		令和2年度	
	決算額	構成比	決算額	構成比	決算額	構成比	決算額	構成比	決算額	構成比
総 計	-	-	7,647	100.0	7,214	100.0	-	-	-	-
繰 入 金	-	-	7,647	100.0	6,864	95.1	-	-	-	-
繰 越 金	-	-	-	-	350	4.9	-	-	-	-

資料：財政課

(2) 歳出

(単位：千円、%)

区 分	平成28年度		平成29年度		平成30年度		令和元年度		令和2年度	
	決算額	構成比	決算額	構成比	決算額	構成比	決算額	構成比	決算額	構成比
総 計	-	-	7,297	100.0	7,214	100.0	-	-	-	-
区画整理事業費	-	-	7,297	100.0	7,214	100.0	-	-	-	-

※土地区画整理事業特別会計は平成30年度で廃止

資料：財政課

23. 市有財産状況

年度	土地 (㎡)	建物 (㎡)	物権 (㎡)	有価証券 (千円)	出資に よる権利 (千円)	車両 (台)	その他 (件)	基金 (千円)
平成28年度末 現在高	1,852,184	193,044	223.93	500	170,277	126	335	4,731,660
平成29年度末 現在高	1,900,948	193,050	223.93	500	172,077	121	313	5,237,998
平成30年度末 現在高	1,937,716	192,922	223.93	500	174,477	121	316	5,267,509
令和元年度末 現在高	1,945,705	191,797	223.93	500	174,477	123	318	4,979,950
令和2年度末 現在高	1,882,939	187,126	-	500	174,477	120	314	4,751,316

資料：歳入歳出決算書

24. 水道事業会計決算額

(1) 収益の収入及び支出

【収入】

(単位：千円、%)

区 分	平成28年度		平成29年度		平成30年度		令和元年度		令和2年度	
	決算額	構成比	決算額	構成比	決算額	構成比	決算額	構成比	決算額	構成比
総 計	1,323,898	100.0	1,315,378	100.0	1,272,847	100.0	1,312,900	100.0	1,337,208	100.0
営 業 収 益	1,189,506	89.8	1,183,326	89.9	1,139,953	89.6	1,178,534	89.7	1,189,271	89.0
営 業 外 収 益	132,145	10.0	129,929	9.9	130,449	10.2	131,960	10.1	147,499	11.0
特 別 利 益	2,247	0.2	2,123	0.2	2,445	0.2	2,406	0.2	438	0.0

【支出】

(単位：千円、%)

区 分	平成28年度		平成29年度		平成30年度		令和元年度		令和2年度	
	決算額	構成比	決算額	構成比	決算額	構成比	決算額	構成比	決算額	構成比
総 計	1,238,386	100.0	1,204,899	100.0	1,174,946	100.0	1,176,535	100.0	1,164,492	100.0
営 業 費 用	1,130,620	91.3	1,111,919	92.3	1,090,659	92.8	1,076,685	91.5	1,065,741	91.5
営 業 外 費 用	107,449	8.7	92,981	7.7	84,287	7.2	99,850	8.5	98,751	8.5
特 別 損 失	317	0.0	-	-	-	-	-	-	-	-
予 備 費	-	-	-	-	-	-	-	-	-	-

資料：水道課「水道事業会計決算書」

(2) 資本的収入及び支出

【収入】

(単位：千円、%)

区 分	平成28年度		平成29年度		平成30年度		令和元年度		令和2年度	
	決算額	構成比	決算額	構成比	決算額	構成比	決算額	構成比	決算額	構成比
総 計	33,186	100.0	107,192	100.0	122,276	100.0	12,090	100.0	6,100	100.0
出 資 金	-	-	-	-	-	-	-	-	-	-
国 庫 補 助 金	-	-	4,142	3.9	36,296	29.7	7,273	60.2	-	-
補 助 金	-	-	-	-	-	-	-	-	-	-
工 事 負 担 金	-	-	-	-	-	-	-	-	-	-
他 会 計 負 担 金	3,186	9.6	3,050	2.8	10,980	9.0	4,817	39.8	6,100	100.0
企 業 債	30,000	90.4	100,000	93.3	75,000	61.3	-	-	-	-

【支出】

(単位：千円、%)

区 分	平成28年度		平成29年度		平成30年度		令和元年度		令和2年度	
	決算額	構成比	決算額	構成比	決算額	構成比	決算額	構成比	決算額	構成比
総 計	326,637	100.0	470,981	100.0	515,197	100.0	326,347	100.0	371,740	100.0
建 設 改 良 費	163,874	50.2	288,373	61.2	318,971	61.9	118,785	36.4	147,602	39.7
第 一 次 拡 張 事 業 費	-	-	-	-	-	-	-	-	-	-
企 業 債 償 還 金	162,763	49.8	182,608	38.8	196,226	38.1	207,562	63.6	224,138	60.3
他会計からの長期借入金償還金	-	-	-	-	-	-	-	-	-	-
予 備 費	-	-	-	-	-	-	-	-	-	-

資料：水道課「水道事業会計決算書」

25. 下水道事業会計決算額

(1) 収益の収入及び支出

【収入】

(単位：千円、%)

区 分	平成28年度		平成29年度		平成30年度		令和元年度		令和2年度	
	決算額	構成比	決算額	構成比	決算額	構成比	決算額	構成比	決算額	構成比
総 計	-	-	-	-	-	-	-	-	1,143,283	100.0
営 業 収 益	-	-	-	-	-	-	-	-	376,464	32.9
営 業 外 収 益	-	-	-	-	-	-	-	-	766,819	67.1
特 別 利 益	-	-	-	-	-	-	-	-	-	-

【支出】

(単位：千円、%)

区 分	平成28年度		平成29年度		平成30年度		令和元年度		令和2年度	
	決算額	構成比	決算額	構成比	決算額	構成比	決算額	構成比	決算額	構成比
総 計	-	-	-	-	-	-	-	-	1,037,409	100.0
営 業 費 用	-	-	-	-	-	-	-	-	929,936	89.7
営 業 外 費 用	-	-	-	-	-	-	-	-	104,000	10.0
特 別 損 失	-	-	-	-	-	-	-	-	3,473	0.3
予 備 費	-	-	-	-	-	-	-	-	-	-

※令和元年度以前は公共下水道事業特別会計予算
(地方公営企業法非適用)

資料：下水道課「下水道事業会計決算書」

(2) 資本的収入及び支出

【収入】

(単位：千円、%)

区 分	平成28年度		平成29年度		平成30年度		令和元年度		令和2年度	
	決算額	構成比	決算額	構成比	決算額	構成比	決算額	構成比	決算額	構成比
総 計	-	-	-	-	-	-	-	-	543,201	100.0
企 業 債	-	-	-	-	-	-	-	-	140,600	25.9
国 庫 補 助 金	-	-	-	-	-	-	-	-	64,400	11.9
県 補 助 金	-	-	-	-	-	-	-	-	600	0.1
負 担 金	-	-	-	-	-	-	-	-	48,379	8.9
一 般 会 計 補 助 金	-	-	-	-	-	-	-	-	289,222	53.2

【支出】

(単位：千円、%)

区 分	平成28年度		平成29年度		平成30年度		令和元年度		令和2年度	
	決算額	構成比	決算額	構成比	決算額	構成比	決算額	構成比	決算額	構成比
総 計	-	-	-	-	-	-	-	-	735,780	100.0
建 設 改 良 費	-	-	-	-	-	-	-	-	253,168	34.4
企 業 債 償 還 金	-	-	-	-	-	-	-	-	482,612	65.6

※令和元年度以前は公共下水道事業特別会計予算
(地方公営企業法非適用)

資料：下水道課「下水道事業会計決算書」