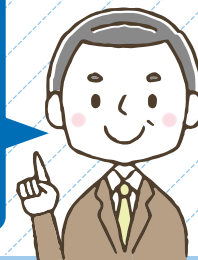




ひなん
「避難」って
何すれば
いいの？

小中学校や公民館に行くことだけ
が避難ではありません。
「避難」とは「難」を「避」けること。
下の4つの行動があります。



市が指定した避難場所 への立退き避難

自ら携行するもの
・マスク
・消毒液
・体温計
・スリッパ 等

小・中学校
公民館

安全な親戚・知人宅 への立退き避難

普段から災害時に避難
することを相談して
おきましょう。

※ハザードマップで安全か
どうかを確認しましょう。



普段から
どう行動するか
決めておき
ましょう

安全なホテル・旅館 への立退き避難

通常の宿泊料が必要
です。事前に予約・
確認しましょう。

※ハザードマップで安全か
どうかを確認しましょう。

ホテル
旅館

屋内安全確保

ハザードマップで以下の
「3つの条件」を確認し
自宅にいても大丈夫かを
確認することが必要です。

——— 想定最大浸水深

※土砂災害の危険がある
区域では立退き避難が
原則です。

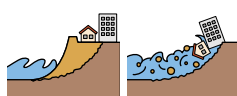


「3つの条件」が確認できれば浸水の危険があっても自宅に留まり安全を確保することも可能です

① 家屋倒壊等氾濫想定区域に入っていない
(入っていると…)

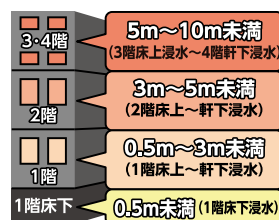


流速が速いため、
木造家屋は倒壊する
おそれがあります



地面が削られ家屋は
建物ごと崩落する
おそれがあります

② 浸水深より居室は高い



③ 水がひくまで我慢でき、
水・食糧などの備えが十分
(十分じゃないと…)

水、食糧、薬等の確保が困難になる
ほか、電気、ガス、水道、トイレ等の
使用ができなくなるおそれがあります



※①家屋倒壊等氾濫想定区域や③水がひくまでの時間(浸水継続時間)はハザードマップに記載がない場合がありますので、交通防災課へお問い合わせください。

豪雨時の屋外の移動は車も含め危険です。やむをえず車中泊する場合は、浸水しないよう周囲の状況等を十分に確認して下さい。

問 交通防災課 ☎0297(21)2180



発行/坂東市 編集/秘書広報課

〒306-0692 茨城県坂東市岩井4365番地 ☎0297(35)2121 / 0280(88)0111

ホームページアドレス <https://www.city.bando.lg.jp/>