

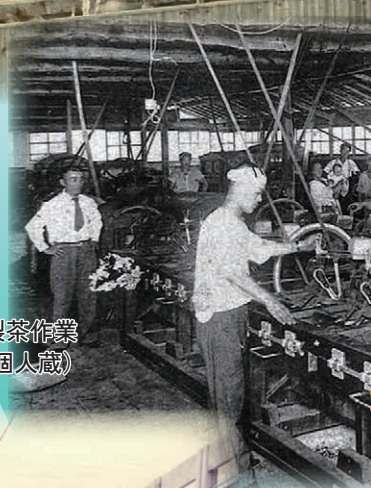
展覧会

写真からふるさとを訪う

なつ
か
し
の
風
景



相澤酒造の酒蔵上棟式
(明治45年)



野口園での製茶作業
(昭和12年・個人蔵)



岩井消防署の出動訓練風景
(昭和50年代・坂東消防署蔵)



雪化粧した辺田の松並木
(昭和59年・個人蔵)



岩井町を結んでいた有線電話交換手

令和6年

3月16日土

～5月26日日

【開館時間】 平日 午前10時～午後6時30分
土・日・祝 午前10時～午後5時

【休館日】 月曜日(祝日の場合はその翌日)

【入場料】 無料



日本ビクター岩井工場
(昭和60年頃・個人蔵)

記憶の中に埋もれてしまった市内の風景や暮らしの様子を、皆様からお寄せいただいた古写真や、坂東市ほか各機関が保管してきた行政資料等とともにふりかえります。ふるさとのなつかしの風景や魅力を訪うていただき、うつりゆく未来に想いを馳せてみてはいかがでしょうか。



昭和47年頃の南中学校入口の交差点付近



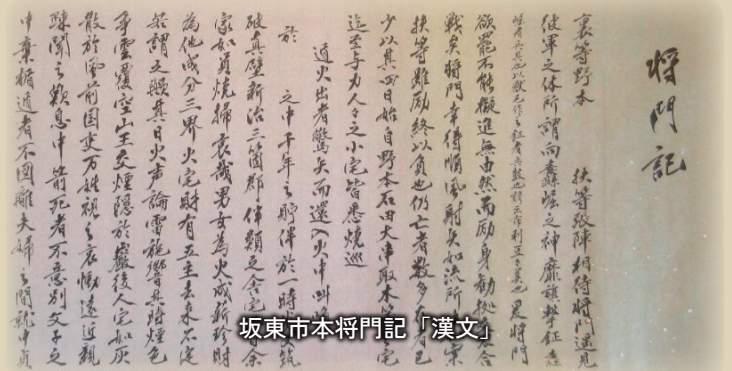
荒れる春場所を制し平幕優勝を達成した若浪関（昭和43年・個人蔵）



逆井山村立東小学校の陶器づくりクラブで行われていた「東校焼き」（昭和27年頃）

同時開催 郷土館ミュージアム収蔵品展
～坂東市の将門史料～

郷土館ミュージアムが所蔵する錦絵等美術品、坂東市本「将門記」（卷子）、昭和40年代の史跡写真等、平将門史料を展示・紹介いたします。



石井の井戸（岩井）



百鬼夜行・相馬内裏