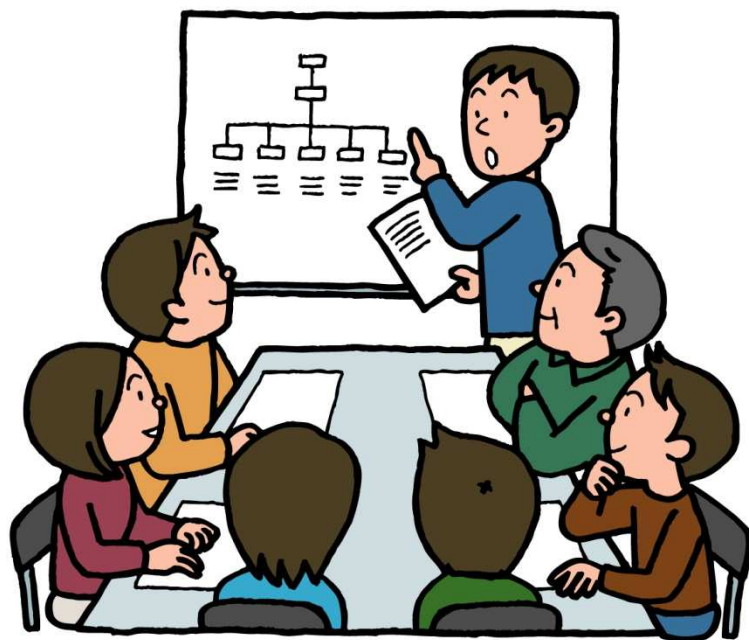


令和6年度 まちづくり出前講座



皆様のご要望に応じ、市の職員が講師として学習の場に出向き、市の制度やサービスについて説明します！



坂 東 市

坂東市では、市民の皆さんと行政が力をあわせ、市民一人ひとりが生き生きと暮らす、豊かで住みよいまちづくりを推進するために、「坂東市まちづくり出前講座」を実施します。

出前講座は、皆さんの要請に応じて市の職員が講師として、それぞれの学習の場に向く制度です。

皆さんが知りたいこと、聞きたいことを気軽に学べるよう各種メニューをご用意しておりますので、サークル、学習会、学校の授業、PTA活動などにご利用ください。

- ◆ 利用できる方 市内に在住・通勤・通学している10名以上のグループ
- ◆ 開催日 平日、休日を問わず毎日(ただし、12月28日～1月4日を除く)。
- ◆ 開催時間 午前9時～午後7時まで(ただし、土曜・日曜・祝日は午後5時まで)
- ◆ 開催場所 市内の公民館、集会所、会議室などを皆さんでご用意ください。
- ◆ 講師料 無料(ただし、材料費などは利用者負担になります。)
- ◆ 申込方法 出前講座メニューの中から受講したい講座を選び、申込書に必要事項を記入のうえ、受講を希望する日の20日前までに講座メニューの担当課へお申し込みください。ただし、「No.6 普通救命講習会」、「No.7 救急車のことをもっと知ろう」につきましては、1ヶ月前までのお申し込みとなりますので、ご注意ください。業務の都合によりご希望の日時に職員を派遣できない場合もございますので、講座メニューの担当課に直接ご相談ください。
申込書は各担当課にあります。また、市ホームページからダウンロードすることもできます。
- ◆ 申込先 坂東市役所各担当課まで
- ◆ お問い合わせ 出前講座は皆さんの学習の場ですので、苦情や要望などのご遠慮ください。
政治・宗教活動、営利活動等に利用されるおそれがある場合には、実施できません。

【問合せ】 坂東市岩井4365番地
坂東市役所 企画部市民協働課(市役所3階)
TEL: 0297-21-2183(直通)
E-MAIL: shiminkyodo@city.bando.ibaraki.jp

令和6年度 坂東市まちづくり出前講座メニュー

(令和6年4月現在)

No.	講座名	内容	時間	担当課(番号は直通)
1	「ばんどう」って こんなところ	市勢要覧等をもとに市の概要を説明し、地元への理解を深めます。	30分	秘書広報課(市役所3階) 0297-20-8265
2	選挙のはなし	選挙制度のあらましと運動のルールなどについて学びます。	60分	総務課(市役所3階) 0297-21-2178
3	税を知ろう	市税のしくみについて	60分	課税課(市役所1階) 0297-21-2213
4	防災について	地震・洪水等の災害時、どのように対応すべきか。市の防災体制について	60分	交通防災課(市役所3階) 0297-21-2180
5	水害からの避難について	総合防災マップの見方とマイ・タイムラインの作成について	60分	
6	普通救命講習会	応急手当の基礎知識、救命に必要な基礎実技、心肺蘇生法(異物の除去、気道確保、胸骨圧迫等の実技)をお教えします。 ※毎週木曜日 9時から、または13時から	180分	坂東消防署 0297-35-2129
7	救急車のことをもっと知ろう	人が倒れてから救急車が来るまでの流れから、意外と知らない救急車の活動まで幅広くお話します。時間や内容はご希望に合わせて対応します。 ※「No.6 普通救命講習会」の受講が難しい場合は、こちらの講座をおすすめします。	30~90分	
8	坂東市のまちづくり	ばんどう未来ビジョン(坂東市総合計画)について	60分	企画課(市役所3階) 0297-21-2181
9	乗って守ろう!公共交通	市内公共交通(路線バス、コミュニティバス、デマンドタクシー)の状況、バスの利用の仕方などについて	40分	
10	市の財政事情	坂東市の財政事情について	60分	財政課(市役所3階) 0297-21-2182
11	まちづくりにかける 元気な女性たち	身近な地域づくりにチャレンジする女性たちを応援します。 ※DVD使用	60分	市民協働課(市役所3階) 0297-21-2183

No.	講座名	内容	時間	担当課(番号は直通)
12	ワーク・ライフ・バランス～働きがいのある職場といきいきとした暮らし～	男女共同参画社会の促進とワーク・ライフ・バランス(仕事と生活の調和)が可能な雇用環境整備について ※DVD使用	60分	市民協働課(市役所3階) 0297-21-2183
13	はじめまして「市民協働」です	本市が取り組む市民協働について、基本的なことをお話します。	60分	
14	地域の絆を深めよう(避難所運営ゲーム)	避難所HUG(避難所運営ゲーム)を活用し、地域力を高めて、共助の大切さを学びます。	120分	
15	戸籍のはなし	戸籍のしくみについて	60分	市民課(市役所1階) 0297-21-2186
16	国民年金のしくみ	国民年金のしくみと受給について	60分	保険年金課(市役所1階) 0297-21-2187
17	国民健康保険のしくみ	国保のしくみと医療福祉助成制度について	60分	
18	後期高齢者医療制度のしくみ	後期高齢者医療制度の対象者、自己負担金、給付、保険料などについて	60分	
19	ごみとリサイクル	ごみの状況とリサイクルのしくみについて	60分	生活環境課(市役所2階) 0297-21-2189
20	地球温暖化防止について	CO2の排出量削減と対策、地球温暖化による環境への影響	40分	
21	人権問題について	企業と人権、人権侵害の種類について学びます。 ※DVD使用	60分	社会福祉課(市役所1階) 0297-21-2190
22	障がい者福祉サービスのしくみ	障がい者福祉サービス、地域生活支援事業の内容、利用方法について	40分	
23	ゲートキーパー養成講座	自殺の危険や悩みを抱えた人に寄り添い、声をかけ、話を聴いて必要な支援機関に繋ぐゲートキーパーを養成します。	60分	
24	子育て支援について	少子化対策、保育所、放課後児童クラブについて	40分	こども課(市役所1階) 0297-21-2191
25	在宅福祉サービスのはなし	在宅福祉サービスの内容と利用について	30分	介護福祉課(市役所1階) 0297-21-2193
26	介護保険のしくみ	介護保険制度の概要、サービス内容、利用方法等について	40分	

No.	講座名	内容	時間	担当課(番号は直通)
27	健康教室(こども編)	乳幼児の育児、健康全般の指導、食事とおやつについて(実習含む)	60～120分	健康づくり推進課 (市役所1階) 0297-35-3121
28	健康教室(おとな編)	健康づくり全般、生活習慣病予防、食事と栄養、歯の健康、更年期対策について(実習・運動指導含む)	60～120分	
29	思春期教室	思春期の心と体の変化について発達段階に応じてお話しします。	60～120分	
30	賢い消費者になるために	消費者相談の事例から消費者トラブルの対処法を学びます。	60分	商工観光課(市役所2階) 0297-20-8666
31	都市計画のはなし	都市計画マスタープランについて	30分	都市整備課(市役所2階) 0297-21-2197
32	下水道のはなし	生活を通じての下水道の役割について	30分	下水道課(市役所2階) 0297-21-2198
33	水道のはなし	上水道の現状、水道加入について	40分	水道課(市役所2階) 0297-35-2114
34	子どもの栄養と給食	成長期における栄養と食生活について	30分	学校教育課 (学校給食センター) 0297-36-8888
35	逆井城跡公園めぐり	公園内の建造物等を現地で紹介します。	30分	生涯学習課(市役所2階) 0297-21-2204
36	家庭教育のはなし	家庭教育の役割とあり方をやさしく解説します。	30分	
37	あなたの体力測定	①握力②上体おこし③長座体前屈④反復横跳び⑤立ち幅跳び⑥開眼片足立ち⑦10m障害物歩行の7種類の体力測定を行います。	120分	スポーツ振興課 (総合体育館) 0297-35-1711
38	図書館の上手な利用の仕方	図書館の利用がより快適になるよう、本の貸出からリクエストなどのサービスを紹介します。	30～120分	図書館 ・岩井図書館 0297-36-1300 ・猿島図書館 0297-44-0055 0280-88-8700
39	郷土の歴史と文化	原始古代の遺跡、神社仏閣や城跡、さしま茶、平将門、五姓田芳柳など郷土の歴史や先人の足跡について解説します。	50分	資料館 0297-44-0055 0280-88-8700