



らくらく

利用の手引き

2026年4月版

【はじめに】

この手引きには、デマンドタクシー「らくらく」をご利用いただくための大切なルールが書かれています。

安全に正しくご利用いただくため、必ず最後までお読みください。

■ 坂東市デマンドタクシー「らくらく」とは？

利用したい日の前日に予約することでご自宅から目的地まで送迎する登録制の乗合タクシーです。市内にお住まいの方であれば、どなたでもご利用いただけます。通院やお出かけにぜひご活用ください。

♥ はじめての方へ（ご利用までの流れ） ♥

1. 登録する：市役所3階 企画課 または さしま窓口センター でまずは「利用登録」をお願いします。（無料）
2. 予約する：「利用したい日の前日」に、予約センターへ電話で予約します。（行き・帰りの便）
3. 乗車する：お約束の時間にご自宅から指定場所へ送迎いたします。

※詳しい内容は、次ページからご覧いただけます。

■ 利用登録（無料）

ご利用には事前の登録が必要です。お近くの窓口へお越しください。
登録後、登録証を発行いたします。

【受付場所】 坂東市役所3階 企画課 / さしま窓口センター

【対象者】 市内にお住まいの方であれば、どなたでも利用可
※代理の方（家族・民生委員・ケアマネジャー等）の申請も可能です。

※すでに登録証をお持ちの方は、手続き不要です。

※登録から利用開始までに1週間程度かかります。

お出かけの予定がある方は、お早めに登録手続きをお願いします。

登録証



■ 利用方法

【デマンドタクシーの種類（運行区域）】

坂東市デマンドタクシー「らくらく」には、以下の2種類があります。

- ① 坂東市内の移動（市内全域） ⇒ 【市内便】
- ② 茨城西南医療センター病院（境町）へ通院 ⇒ 【市外便】

【予約について】

利用したい日の前日に、予約センターへ電話で予約してください。

（登録番号・氏名・乗降場所・利用したい時刻などを伝え、予約します。）

項目	市内便 (市内全域)	市外便 (茨城西南医療センター病院)
予約センター 電話番号	0297-38-0555	0297-38-0033
受付日	月曜日～土曜日 (年末年始を除く)	月曜日～金曜日 (祝日・年末年始を除く)
受付時間	午前8時30分から午後4時まで (正午から午後1時までは除く。)	

※月曜日利用の場合、市内便は前の週の土曜日、市外便は前の週の金曜日に要予約

※市外便について、利用日の前日が祝日の場合は、その前の平日に要予約

【運行日・運行時刻について】

項目	市内便 (市内全域)	市外便 (茨城西南医療センター病院)		
運行日	月曜日～土曜日 (年末年始を除く)	月曜日～金曜日 (祝日、年末年始を除く)		
運行時刻	乗車場所 発車時刻		市内場所 発車時刻	西南医療センター 発車時刻
	8:00	13:00	7:45	(回送)
	9:00	14:00	9:15	10:45
	10:00	15:00	11:45	12:30
	11:00	16:00	14:45	15:45

※予約時間に指定場所にいない場合は、お待ちすることができませんのでご了承ください。

※市外便（茨城西南医療センター病院）に限り、当日の時間変更が可能です。

ただし、「変更前の時刻」と「変更後の時刻」の、いずれか早い方の45分前までに予約センターに連絡が必要となります。また、予約状況等により変更できない場合もあります。

【乗降場所について（市内便）】

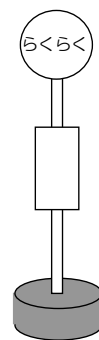
乗降場所は利用者の自宅、市内公共施設、商店や飲食店、医療機関、金融機関等となります。

以下の施設では乗車場所を指定します。（P6～P7参照）乗車場所には、標識を設置いたしますので、お約束の時間までにお越しください。

- ◆八坂公園 ◆坂東市岩井公民館風の砦（坂東市リクシル総合体育館を含む）
- ◆木根淵外科胃腸科病院 ◆とりせん岩井店 ◆マルエツ岩井店
- ◆ヨークベニマル坂東店 ◆エコス沓掛店

※以下施設ではコミュニティバス「坂東号」のバス停からご乗車ください

- 坂東市役所・児童福祉センター・児童公園 ⇒「坂東市役所」バス停
- さしま窓口センター・猿島公民館・ミューズ・猿島体育館・猿島武道館
・猿島福祉センター・猿島保健センター
⇒「さしま窓口センター」バス停
- 遊楽里 ⇒「さしま健康交流センター」バス停



標識イメージ

■ 利用料金（1乗車あたり）

料金は、利用券での支払いとなります。

また、市内便と市外便で金額が異なりますのでご注意ください。

【利用金額】

項目	市内便 (市内全域)	市外便 (茨城西南医療センター病院)
利用料金	300円	1,200円
割引料金	100円 ※小学生以下、障がいのある方	300円 ※小学生以下、障がいのある方

※3歳未満及び介助者1名（条件有り）まで無料（要登録）

※割引の対象となる障がいのある方は、

- ①身体障害者手帳の1級、2級又は1種3級の方
- ②療育手帳の(A)又はAの方
- ③精神障害者保健福祉手帳1級又は2級の方

【利用券の種類】

利用券は10枚つづりでの販売となります。

- ・300円券（10枚つづり）：3,000円
- ・100円券（10枚つづり）：1,000円

【利用券販売場所】

- ・デマンドタクシーの車内
- ・坂東市役所3階企画課 / さしま窓口センター

300円券



300円×10枚=3,000円

100円券



100円×10枚=1,000円

■ 注意事項

- ・ 1人で乗降することが困難な方は必ず介添えの方も同乗してください。
- ・ 車イスでの利用はできません。
- ・ 乗務員は乗降の補助・荷物の運搬は行うことはできません。
- ・ 安全のためシートベルトをご利用ください。
- ・ 3歳未満のかた、介添えの方も必ず登録してください。
- ・ 転居、転出等される場合は、事前に企画課までご連絡ください。
- ・ 気象状況(台風・雪等)等により、運行を中止することがあります。
- ・ 予約のキャンセル等の場合は、必ず予約センターへご連絡をお願いします。
- ・ 予約が多い場合、受付ができないことがありますのでご了承ください。
- ・ 次の事項は禁止させていただきます。

- ・ 車内での携帯電話による通話、喫煙、飲酒
- ・ 大きな荷物・長尺物の持ち込み(荷物はひざの上に載る程度)
- ・ ペットを連れての乗車(介助犬は除く。)
- ・ 通勤・通学でのご利用
- ・ 小学生以下の方のみでのご利用
- ・ 営利目的でのご利用
- ・ その他、他のお客様のご迷惑となる行為

■ 運行車両

ワゴン型の車両2台で運行を行います。車両の側面に「らくらく」と表示します。定期点検等の時はセダン型の車両で運行しますのでご注意ください。

市内便車両



市外便車両

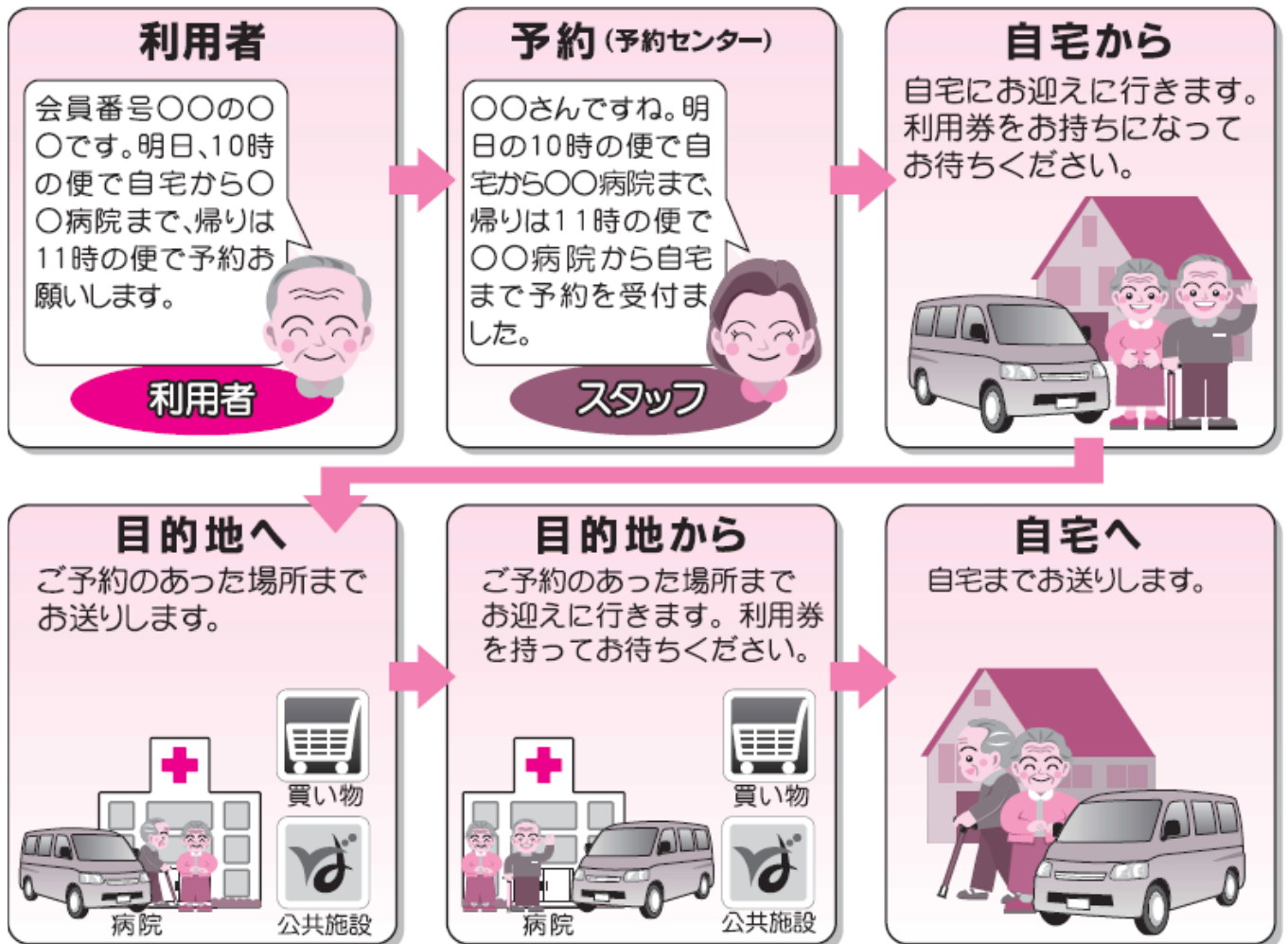


■ ご利用イメージ

利用したい日の前日に予約センターへ電話で予約してください。その際、登録番号・氏名・乗車場所・目的地・利用したい時刻（行き・帰りの便）を伝えて予約してください。

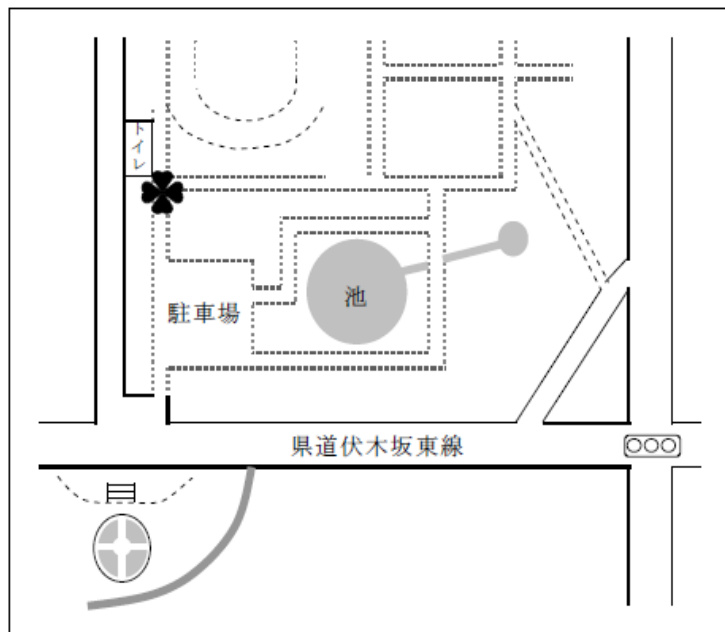
複数の方による乗り合いでの運行になりますので、お迎え時間、到着時間を指定することはできません。お時間には余裕を持って予約してください。

【利用の流れ】



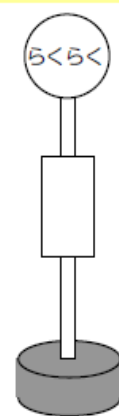
坂東市デマンドタクシー「らくらく」乗車標識設置場所

【八坂公園】



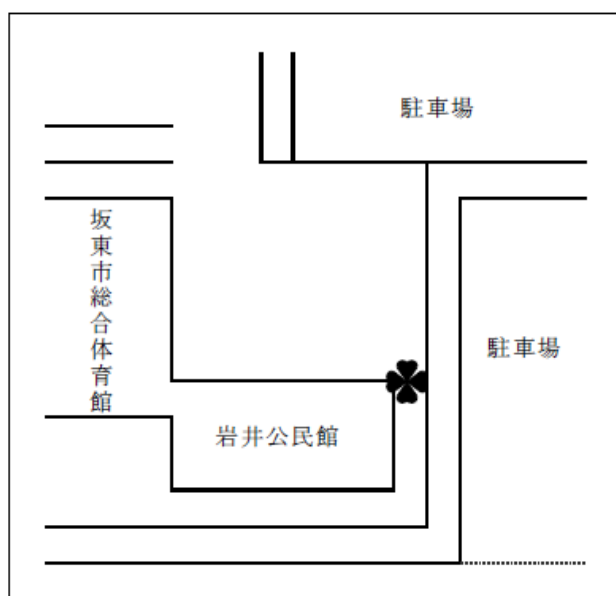
・「✿」標識設置場所

※実際の縮尺とは異なります。
 ※設置場所を変更することがありますのでご注意ください。

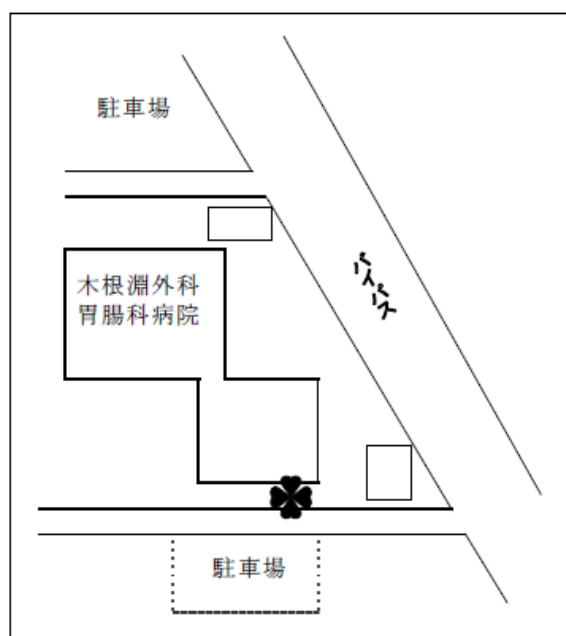


標識イメージ

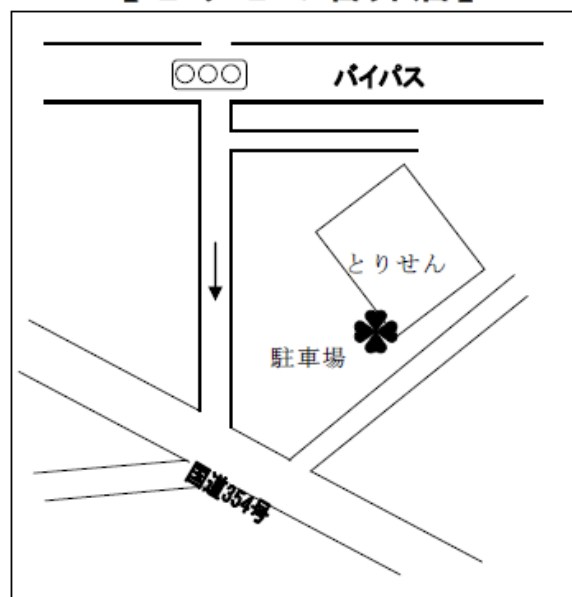
【坂東市岩井公民館風の砦・坂東市リクシル総合体育館】



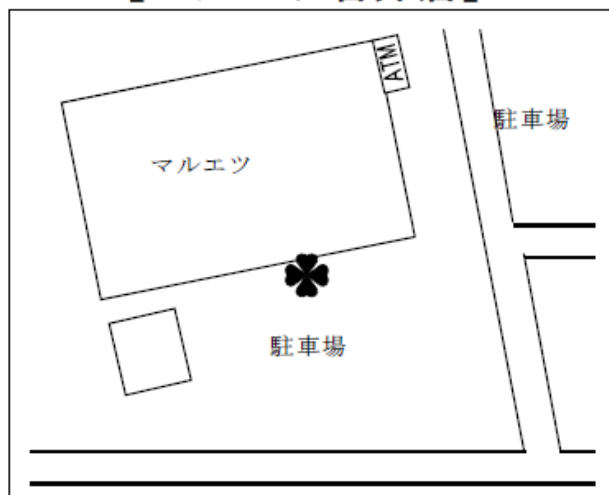
【木根淵外科胃腸科病院】



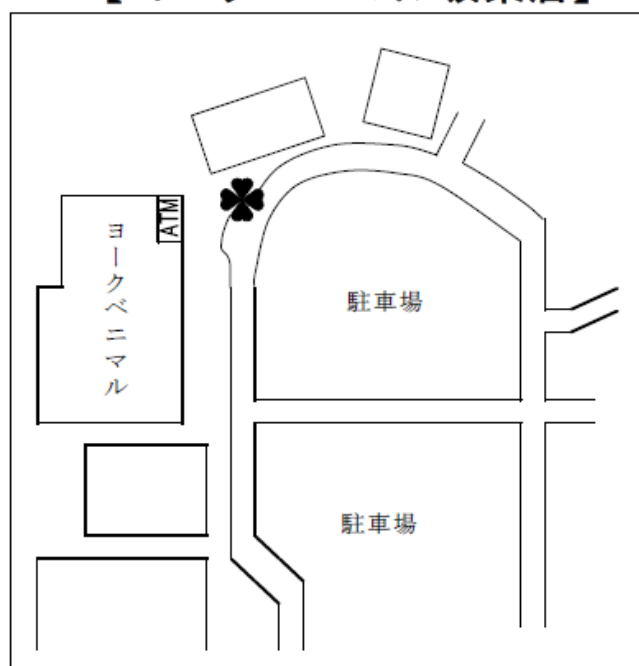
【とりせん岩井店】



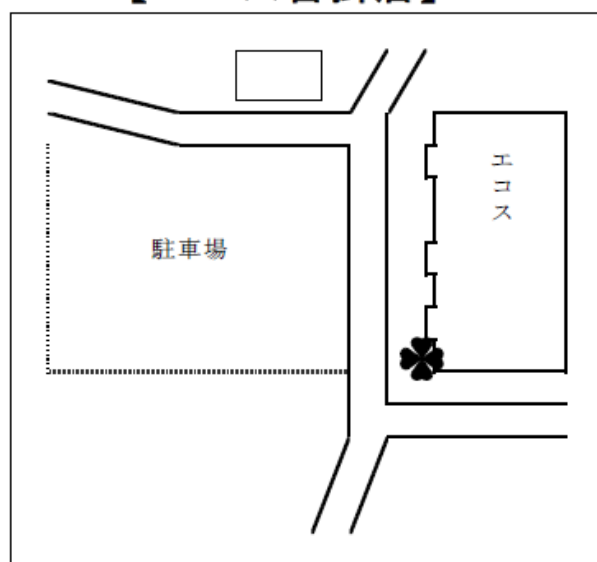
【マルエツ岩井店】



【ヨークベニマル坂東店】



【エコス沓掛店】



■お問合せ 市役所企画課

0297-35-2121 / 0280-88-0111