

物 件 調 査 書

所在地	坂東市辺田666番1、同667番1、同679番1				
地積	2,266㎡	地目	雑種地	形状	略整形地
接面道路の幅員及び構造	北側道路幅員17mの舗装道路(市道)及び東側道路幅員5.5mの舗装道路(市道)				
都市計画法等の制限	市街化区域・市街化調整区域の別		市街化区域		
	建ぺい率	40%	用途地域	第一種低層住居専用地域 (絶対高さ制限10m)	
	容積率	80%			
私道の負担等に関する事項	負担の有無	無	負担の内容	—	
供給処理施設の状況	上水道	引き込み可			
	公共下水道	接続可(679番1に公共ますあり)			
交通機関	路線バス	・守谷駅西口行き「岩井自動車学校前」バス停から約450m			
	鉄道	・つくばエクスプレス「守谷」駅から約15.0km			
近接する公共施設等	坂東市役所	約1,800m			
	岩井第二小学校	約900m			
	ヨークタウン	約600m			
特記事項	間口約30m 奥行約65m				

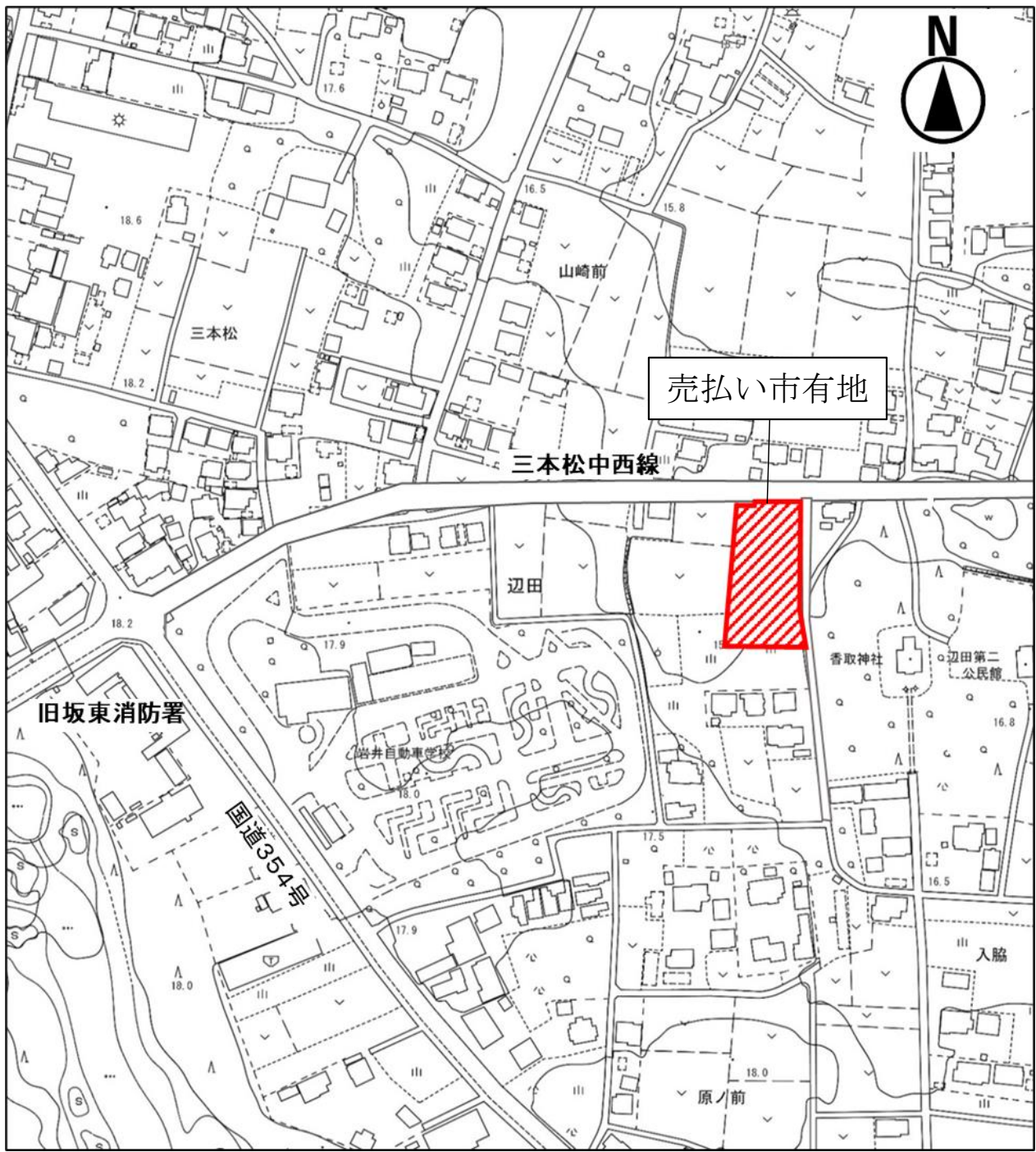
その他の配布するもの

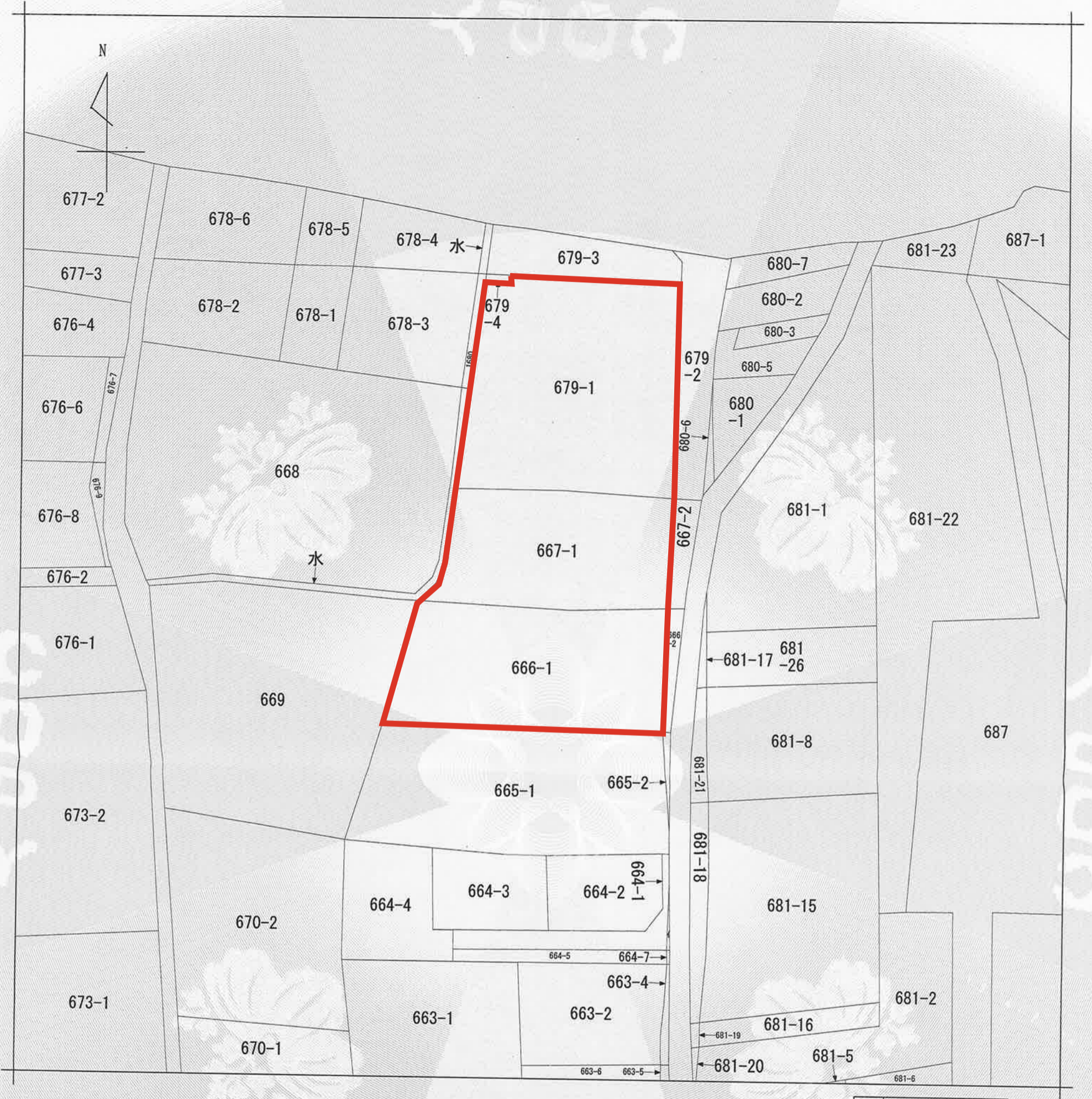
- 1 位置図
- 2 案内図
- 3 公図写(縮尺 600分の1(法務局))
- 4 地積測量図写(縮尺 250分の1(法務局))

位置図



案内図





(注) 地図に準ずる図面は、土地の区画を明確にした不動産登記法所定の地図が備え付けられるまでの間、これに代わるものとして備え付けられている図面で、土地の位置及び形状の概略を記載した図面です。



請求部	所在	坂東市辺田字宮ノ脇			地番	667番1		
出力縮尺	1/600	精度区分	座標系番号又は記号	分類	地図に準ずる図面		種類	旧土地台帳附属地図
作成年月日	明治21年5月			備付年月日(原図)			補記事項	

これは地図に準ずる図面に記録されている内容を証明した書面である。

令和8年4月6日
水戸地方法務局下妻支局
登記官

請求番号：39-1
(1/1)

高野伸一



登記年月日：平成20年8月18日

令和6年5月27日
これは図面に記録されている内容を証明した書面である。
水戸地方方法務局下妻支局

登記官

小林真紀子



受付年月日 平成 20年 8月 8日
受付番号 第 11001 号



世界測地系

整理番号 216304

求積表

地番	②666-2				
測点	X	Y	X-X	Y (X-X)	距離
A19	4058.230	5794.230	3.208	18587.889840	3.277
L25	4061.500	5794.013	4.078	23627.985014	0.809
L26	4062.308	5793.973	14.584	84499.302232	13.777
A20	4076.084	5793.776	13.892	80487.136192	2.270
P99	4076.200	5796.043	-1.460	-8462.222780	1.584
P97	4074.624	5795.886	-17.908	-103792.726488	16.335
P95	4058.292	5795.553	-16.394	-95012.295882	1.324
			倍面積	-64.931872	
			面積	32.465936	
			地積	32.46 m ²	

求積表

地番	①666-1				
測点	X	Y	X-X	Y (X-X)	距離
A19	4058.230	5794.230	-5.156	-29875.049880	40.325
O16	4056.344	5753.949	16.775	96522.494475	18.803
P106	4075.005	5756.253	18.984	109276.706952	22.809
P107	4075.328	5779.060	1.079	6235.605740	14.735
A20	4076.084	5793.776	-13.020	-76434.963520	13.777
L26	4062.308	5793.973	-14.584	-84499.302232	0.809
L25	4061.500	5794.013	-4.078	-23627.985014	3.277
			倍面積	-1402.493479	
			面積	701.2467395	
			地積	701.24 m ²	

合計面積 733.7126765 m²

1/20. 8. 18

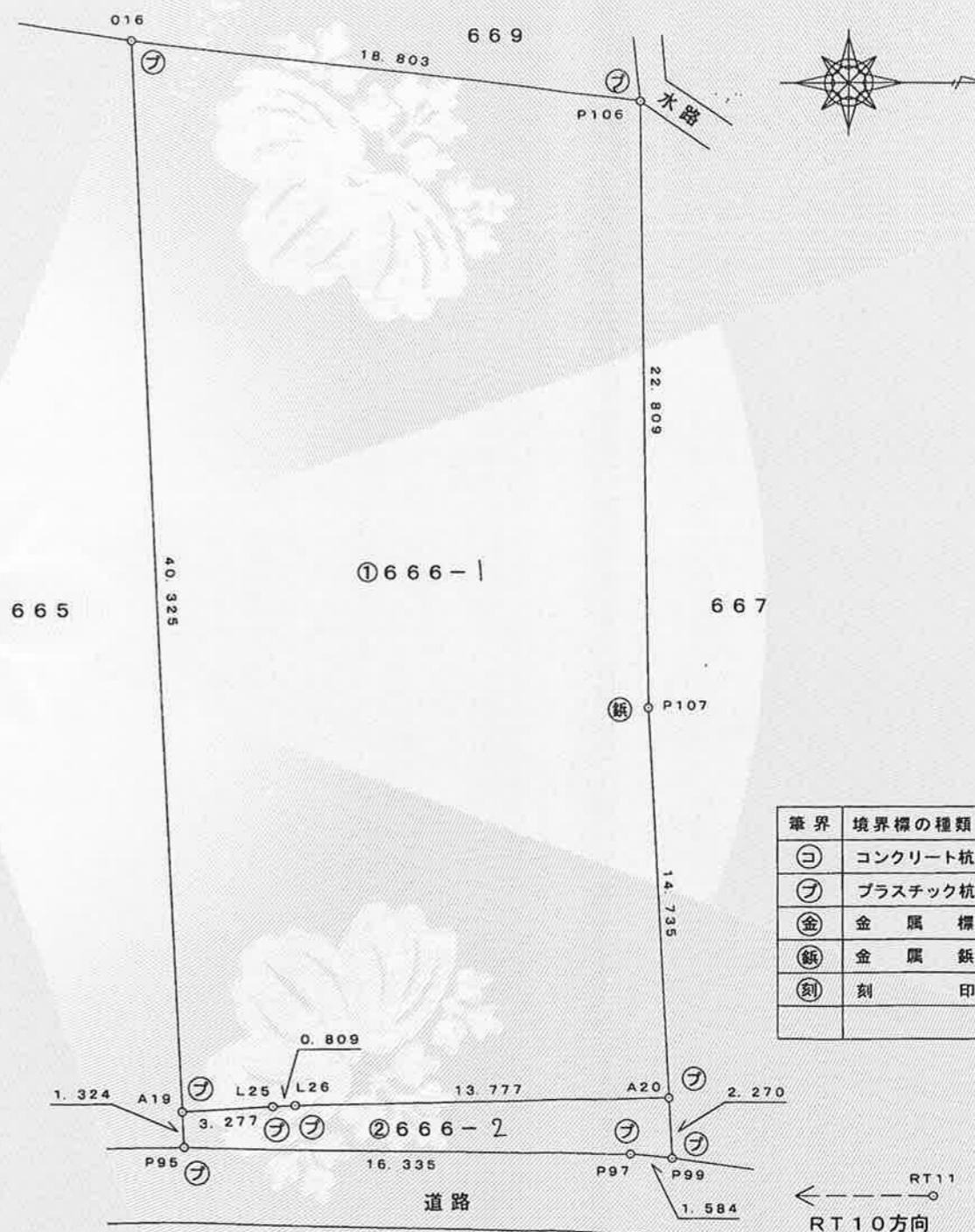
基本三角点等の名称及び座標値 (世界測地系)

測点	名称	X	Y
石下	電子基準点	12742.979	8837.236
庄和	電子基準点	1209.529	-3010.847
RT10 (鉄)	4級基準点	4028.264	5797.345
RT11 (鉄)	4級基準点	4085.802	5797.419

坂東市役所 道路課 主幹 古矢和義

作成者 茨城県結城郡八千代町大字東原46番地
株式会社 めいわ 測量士 鈴木次朗 (平成19年11月30日作成)

前 666 後 新
地番 666-1, -2 地積測量図 地図番号 37
土地の所在 坂東市辺田字宮ノ脇



筆界	境界標の種類
⊙	コンクリート杭
⊗	プラスチック杭
⊕	金属標
⊖	金属鉄
⊘	刻印

申請人 被代位者
嘱託者 代位者 茨城県坂東市長 石塚仁太郎
縮尺 1/250

登記年月日：平成20年8月18日

これは図面に記録されている内容を証明した書面である。
令和6年5月27日
水戸地方方法務局下妻支局

登記官

小林真紀子



平成20年8月18日
第11007号



世界測地系

整理番号 216305

求積表

地番	②667-2				
測点	X	Y	X-X	Y(X-X)	距離
P99	4076.200	5796.043	-14.812	-85850.988916	2.270
A20	4076.084	5793.776	6.285	36413.882160	6.402
L27	4082.485	5793.685	13.090	75839.336650	6.692
L28	4089.174	5793.886	8.500	49248.031000	1.813
A21	4090.985	5793.961	1.722	9977.200842	4.048
P101	4090.896	5798.008	-14.785	-85723.548280	14.827
倍面積					-96.086544
面積					48.043272
地積					48.04 m ²

求積表

地番	①667-1				
測点	X	Y	X-X	Y(X-X)	距離
A20	4076.084	5793.776	-7.157	-41466.054832	14.735
P107	4075.328	5779.060	-1.079	-6235.606740	22.809
P106	4075.005	5756.253	2.637	15179.239161	3.615
445P	4077.965	5758.328	5.529	31837.795512	2.875
442P	4080.534	5759.618	12.668	72962.840824	10.164
P104	4090.633	5760.765	10.819	62325.716535	16.453
441P	4091.353	5777.202	0.352	2033.576104	16.763
A21	4090.985	5793.961	-2.179	-12625.041019	1.813
L28	4089.174	5793.886	-8.500	-49248.031000	6.692
L27	4082.485	5793.685	-13.090	-75839.336650	6.402
倍面積					-1074.902105
面積					537.4510525
地積					537.45 m ²

合計面積 585.4943245 m²

H20.8.18
基本三角点等の名称及び座標値(世界測地系)

測点	名称	X	Y
石下	電子基準点	12742.979	8837.236
庄和	電子基準点	1209.529	-3010.847
RT10(鉄)	4級基準点	4028.264	5797.345
RT11(鉄)	4級基準点	4085.802	5797.419

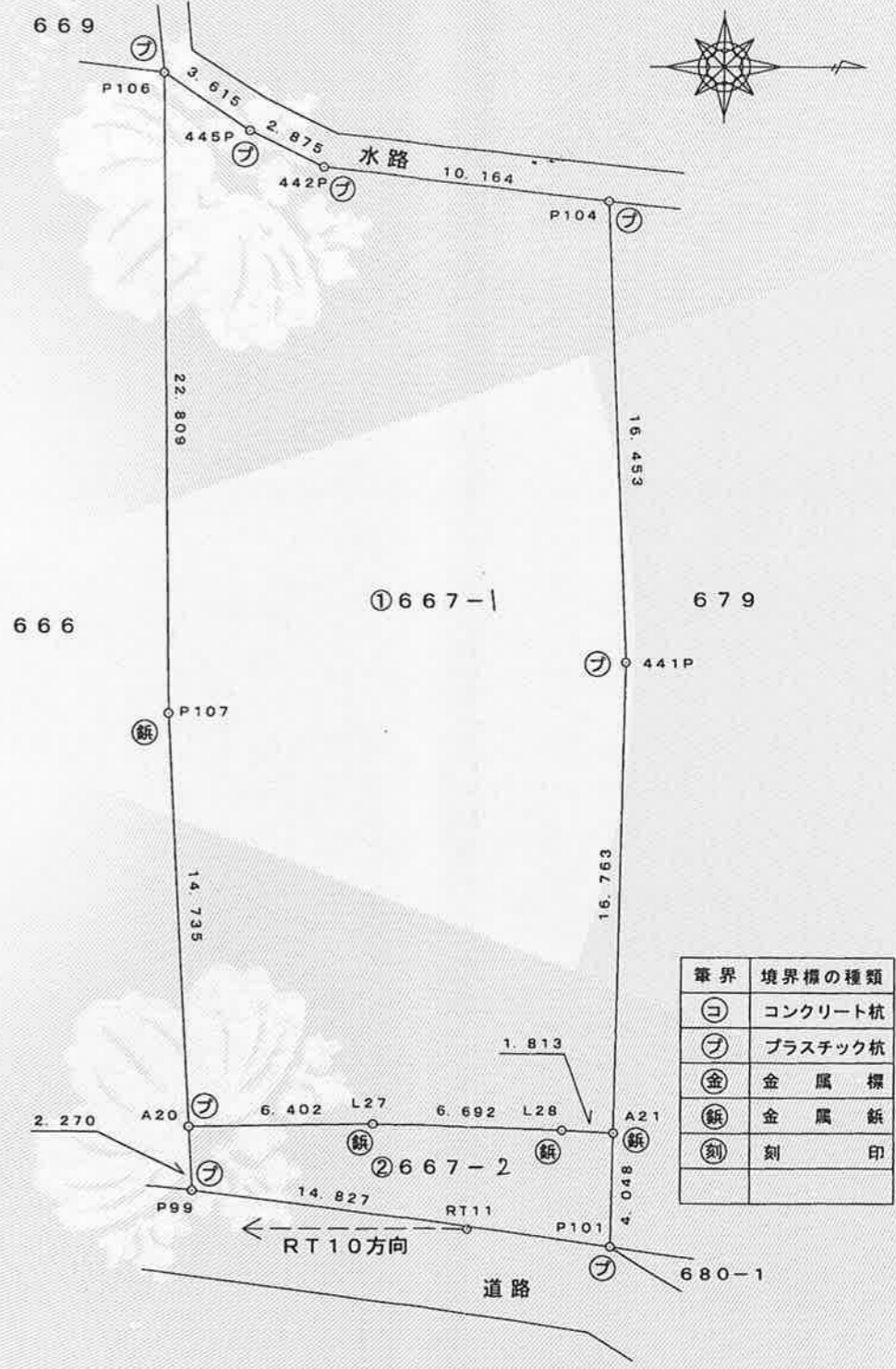
坂東市役所 道路課 主幹 古矢和義

作成者 茨城県結城郡八千代町大字東原46番地
株式会社 めいわ (平成19年11月30日作成)
測量士 鈴木次朗

前 667 後 新

地番 667-1-2 地積測量図 地図番号 37

土地の所在 坂東市 辺田字 宮ノ脇



筆界	境界標の種類
☐	コンクリート杭
⊙	プラスチック杭
金	金属標
鉄	金属鉄
刻	刻印

申請人 被代位者 茨城県坂東市長 石塚仁太郎

囑託者 代位者

縮尺 1/250

平成20年8月18日登記

地番 679-1、-4
 土地の所在 坂東市辺田字宮ノ脇

地積測量図

座標求積表

地番	(A) 679-1			
測点	Xn	Yn	(Xn+1 - Xn-1)Yn	距離
PA3	4122.121	5764.602	93899.601978	3.592
PA2	4122.143	5768.194	5895.094268	1.000
BA1	4123.143	5768.188	5906.624512	3.996
R15	4123.167	5772.184	588.762768	20.000
KR16	4123.245	5792.184	532.880928	3.781
KA14	4123.259	5795.965	-4752.691300	0.834
KC4	4122.425	5795.939	-120665.654041	20.003
KC5	4102.440	5795.100	-182713.707900	11.553
P7	4090.896	5794.633	-64563.800886	16.727
P14	4091.298	5777.911	-1854.709431	16.463
KP104	4090.575	5761.464	83863.869984	15.378
KP10	4105.854	5763.205	181806.064930	16.327
			倍面積	-2057.664190
			面積	1028.8320950
			地積	1028.83 m ²

地番	(B) 679-4			
測点	Xn	Yn	(Xn+1 - Xn-1)Yn	距離
KA13	4123.122	5764.688	5891.511136	3.500
BA1	4123.143	5768.188	-5647.056052	1.000
PA2	4122.143	5768.194	-5895.094268	3.592
PA3	4122.121	5764.602	5643.545358	1.005
			倍面積	-7.093826
			面積	3.5469130
			地積	3.54 m ²

総合計面積 1032.37 m²

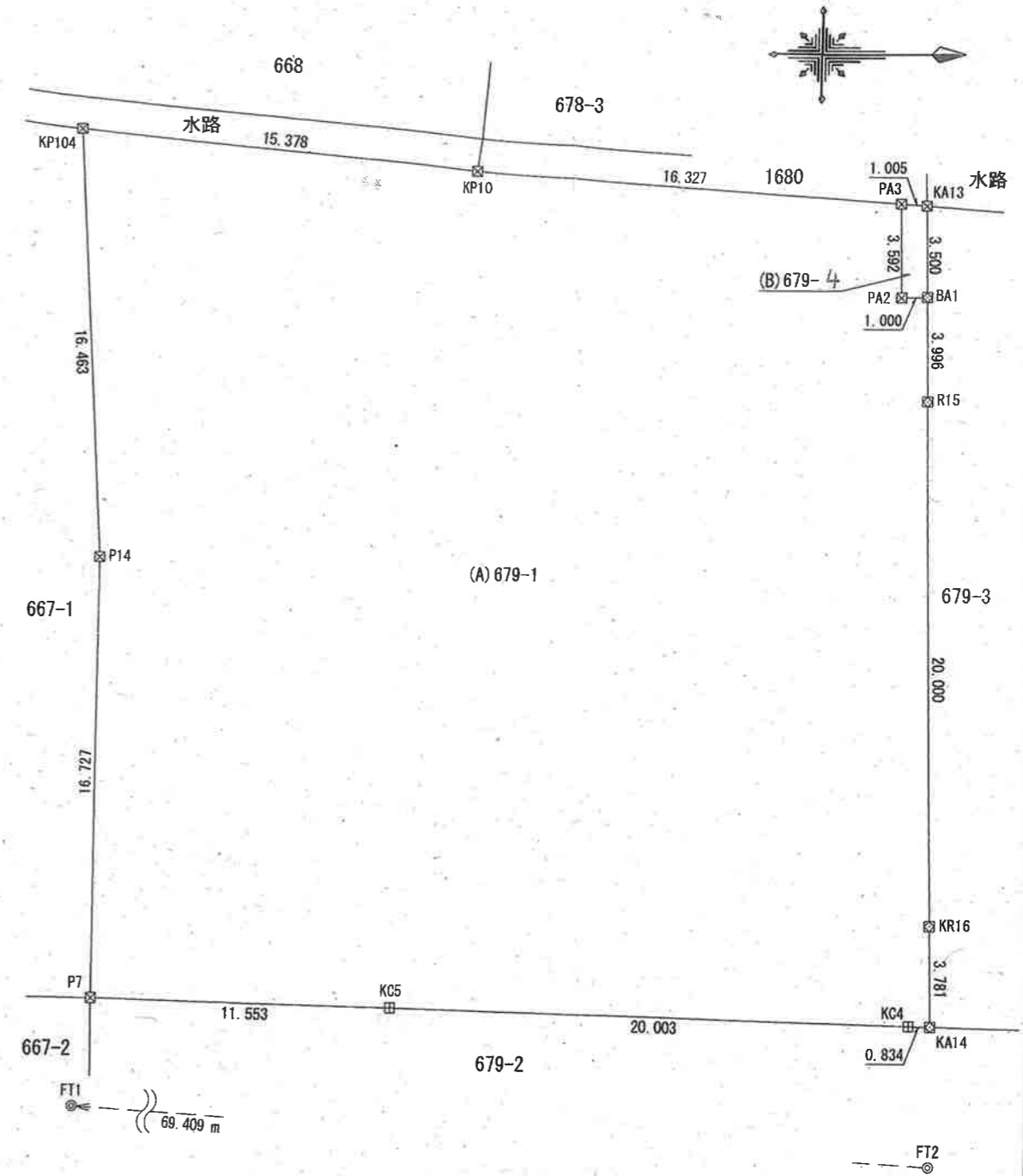
恒久的地物等の名称及び座標値

点名	X座標	Y座標	種類	杭種
FT1	4053.983	5795.861	測溝躯体	金属鉋
FT2	4123.186	5801.202	集水枡躯体	金属鉋

測地系	任意座標
測量年月日	令和8年2月19日

筆界点	境界標の種類
田	コンクリート杭
☒	プラスチック杭
⊕	金属鉋
⊗	金属標
◎	刻印
○	計算点

管財課 豊事青木良憲



作成者 茨城県坂東市沓掛4044-2
 有限会社 不二測量調査
 測量士 宮本文夫 (令和8年2月20日作成)

申請人 豊事青木村健文

縮尺 1/250