

注意！ あなたの土地が狙われています！

「一時的に資材置場として貸してほしい」、「良い土で土地を埋め立ててあげます」などと、うまい話を持ちかけられ、安易に同意してしまった結果、廃棄物を不法投棄されたり、無許可で建設残土を埋め立てられたりする事例が発生しています。

これらの責任や処理費用の負担は、行為者だけでなく、土地所有者におよぶこともあります。

不法投棄、野焼き、不適正な残土埋立てを発見した場合は、直ちに専用ダイヤル「不法投棄110番」まで通報をお願いします。



不法投棄・野焼きを見つけたら不法投棄110番

いつもみんなでむらなく みはれ

☎ **0120-536-380**へ

受付時間：月曜～金曜 午前8時30分～午後5時15分〈祝日を除く〉

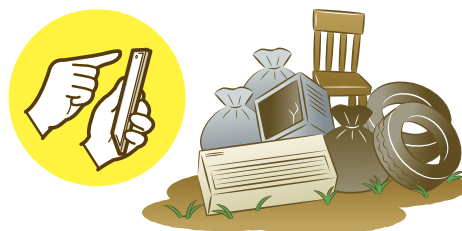
受付時間外は境警察署 ☎0280(86)0110

アプリで不法投棄の通報にぜひご協力ください

皆さんのスマートフォンなどのモバイル端末から、アプリをダウンロードすることで、不法投棄された廃棄物の状況について、写真やコメントなどを添付・入力するだけで、簡単に投稿できるようになりました。

投稿していただいた不法投棄に関する情報は、位置情報や写真などの情報も含めて、リアルタイムで県に情報が提供されます。

皆さんの通報のご協力をお願いします。



不法投棄通報アプリ:PIRIKA(ピリカ)

世界最大規模のごみ拾いアプリケーションです。地域の清掃活動の活性化に活用され、これまでに多くのごみが回収されています。

☎ 茨城県廃棄物規制課 ☎029(301)3035 生活環境課 ☎0297(21)2189



発行／坂東市 編集／秘書広報課

〒306-0692 茨城県坂東市岩井4365番地 ☎0297(35)2121 / 0280(88)0111

ホームページアドレス <https://www.city.bando.lg.jp/>